

# LIFE HEAT ALARM 10+

## MANUAL

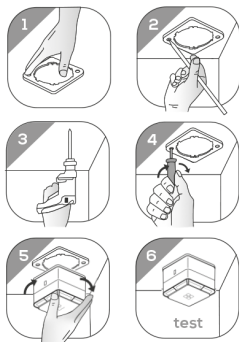
**FOSS**  
EUROPE A/S

## TILLYKKE MED DIN NYE VARMEALARM

Den er produceret efter de nyeste metoder og standarder og opfylder alle gældende lovkraav.

## MONTERING

Monter det medfølgende batteri (vær opmærksom på + / -) og test ved tryk på testknappen på siden. 5 beep lyder. Monter herefter beslag og alarm som illustreret – test varmealarmen igen efter endt montage.



## PLACERING

Varmealarmen anbringes i køkken, bryggers, garager og lignende hvor røglarmer ikke er velegnede – Monteres midt i loftet og med mindst 0,5 meter afstand til vægge hvis muligt.

Ved montering på skråvæg bør der være min. 90 cm fra alarmen og op i kippen.

### Undgå:

- Placering i rum hvor temperaturen afviger fra 0 grader C til 40 grader C.

## DRIFTKONTROL

Tryk på testknappen på siden af alarmen i ca. 1 sek. og 5 beep lyder – Bør foretages min. 1 gang om måneden og altid efter bortrejse.

Test ALDRIG med åben ild, da det kan forårsage brandskader.

## FUNKTION

Varmealarmen giver alarm når temperaturen ved alarmen stiger til 55 – 65 grader C.

### Normal drift:

Rød LED blinker ca. hver 45 sek. (under testknappen)

### Alarm:

Højt lydsignal lyder og rød LED blinker kraftigt

### Pausefunktion:

Kan aktiveres hvis følsomhed ønskes reduceret i en kortere periode, f. eks. ved madlavning. Hold testknappen nede i ca. 3 sek. og alarmens følsomhed er herefter nedsat i ca. 10 min. Dette ses ved at den røde LED blinker hvert 8. sek. Efter ca. 10. min. er alarmen automatisk tilbage i normal drift.

## VEDLIGEHOOLD

Støvsug alarmen en gang om måneden.

## NYTTIG INFORMATION

- Alarmen må ikke males.
- Alarmen og batteri har en levetid på 10 år og bør bortskaffes herefter.
- Ved bortskaffelse afleveres den på genbrugsstationen som elektronikaffald.

## IMPORTØR

Foss Europe A/S  
Wichmandsgade 5E  
DK-5000 Odense C

[www.fosseurope.dk](http://www.fosseurope.dk)



**FOSS**  
EUROPE A/S

