

## DE Einbauanleitung „E-Montagepaneel“ CasaNova

- Ⓜ GB Installation manual for “Electrical mounting panel” CasaNova
- Ⓜ FR Notice de montage du “Support pour installation électrique” CasaNova
- Ⓜ NL Opbouwbeschrijving voor “Electro-Montagepaneel” CasaNova
- Ⓜ ES Instrucciones de montaje de “Cuado eléctrico” CasaNova
- Ⓜ IT Istruzioni di montaggio “Pannello di montaggio elettrico” CasaNova
- Ⓜ DK Monteringsvejledning for “Elkabel tilslutningspanel” CasaNova

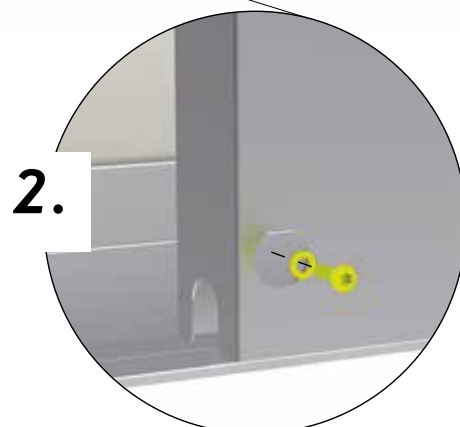
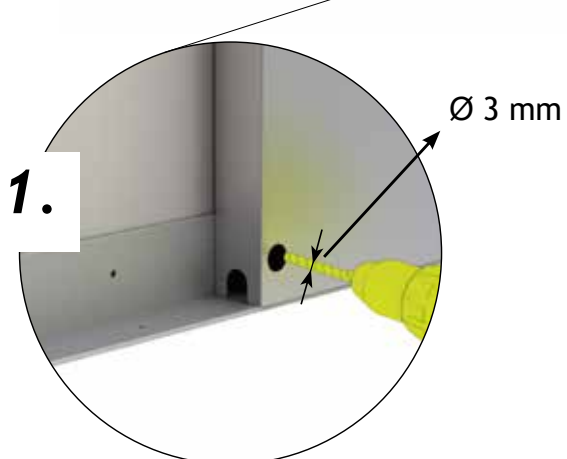
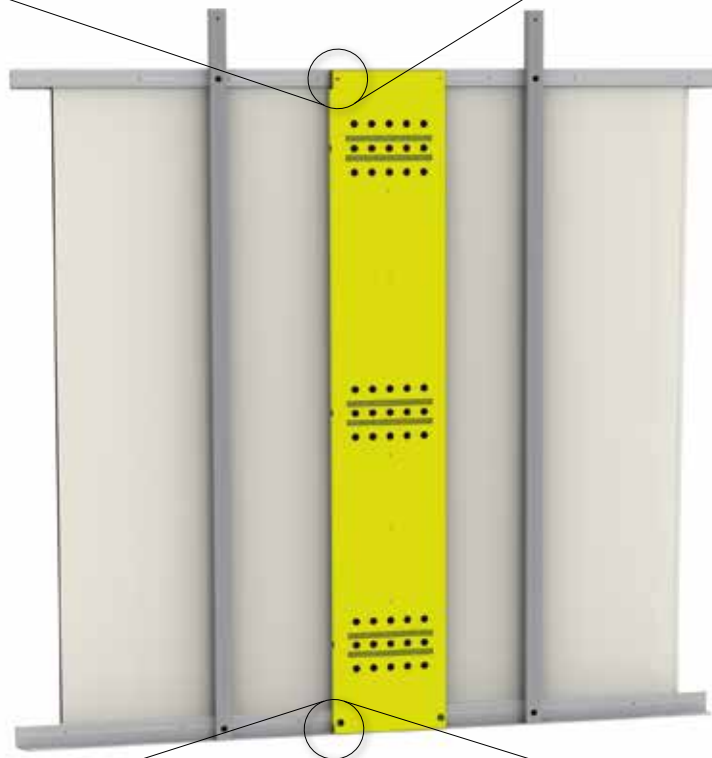
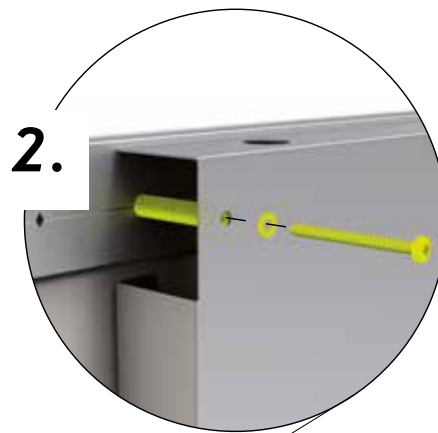
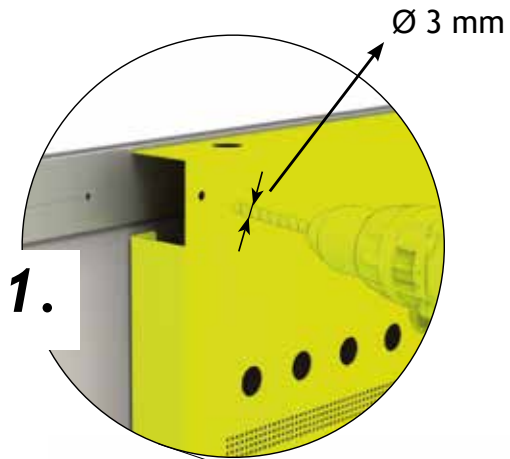


# 1.

## Einbausituation Seitenwand

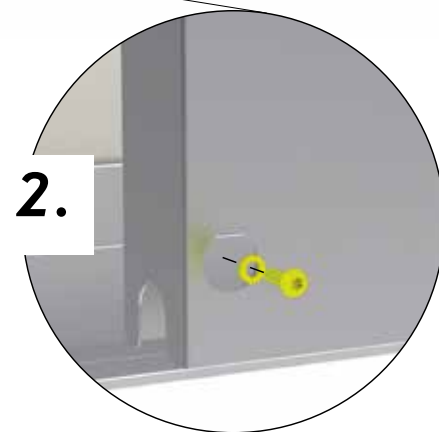
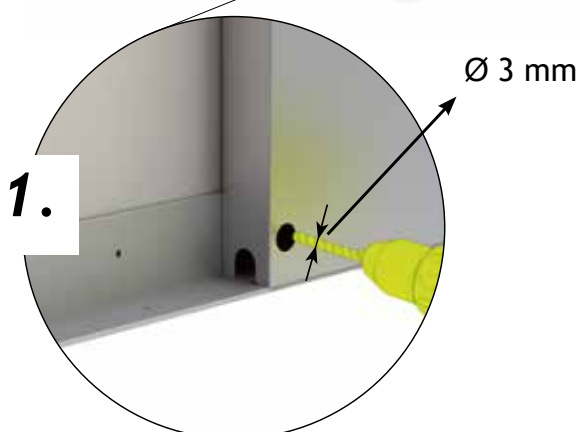
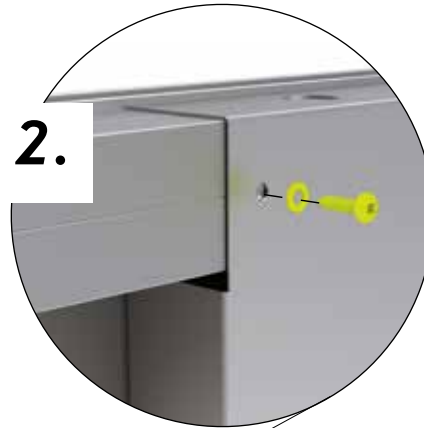
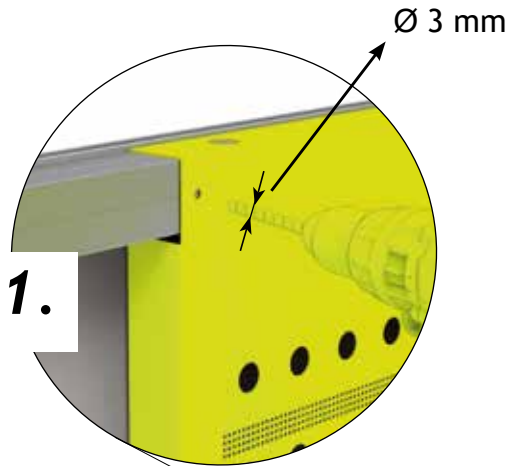
Assembly situation side wall - Vue de l'assemblage de la paroi latérale - Montage zijwand - Situación de instalación lateral - Vista del montaggio della parete laterale - Samlevejledning af sidevæg

	1x		2x		2x
--	----	---	----	---	----



## 2. Einbausituation Vorder- und Rückwand

Assembly situation front and back wall - Vue de l'assemblage de la paroi avant et arrière - Montage voor-en achterwand - Situación de instalación frontal y posterior - Vista del montaggio della parete anteriore e posteriore - Samlevejledning af front- og sidevæg





**GERÄTEHÄUSER** – Setzen Sie auf Qualität & Langlebigkeit  
**GARDEN SHEDS** – rely on quality & longevity



**GARTENBOXEN** – Outdoorboxen für Garten, Terrasse & Co.  
**OUTDOOR BOXES** – outdoor boxes for garden, patio & more



**FAHRRAD-GARAGEN** – Fahrräder, Roller & Co sicher verstaut  
**BICYCLE STORAGE** – for safe storage of bicycles, scooters & more



**MÜLLTONNEN-BOXEN** – Stylish, praktisch & wartungsfrei  
**DUSTBIN STORAGE** – stylish, practical & maintenance free



**GARTEN-HELFER** – Gartendesign in Bestform  
**GARDENING HELPERS** – garden design at its best

Kontrollnummer:  
 Control-number / Contrôle-Qualité / Controlnummer:



Bei Reklamationen bitte anführen:  
 Kontrollnummer und Artikelnummer des reklamierten Teils.

GB: In case of complaint please indicate the control-number and the number of the item, which is subject of complaint.

F: Pour toutes réclamations: prière de joindre le numéro de contrôle et le numéro d'article de la pièce litigieuse.

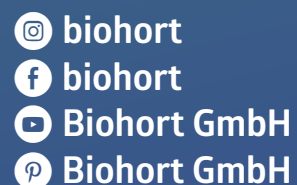
NL: Bij reclamaties svp doorgeven: controlnummer en artikelnummer van het desbetreffende onderdeel.



Biohort steht für  
 „LEBEN IM GARTEN“

Biohort stands for  
 „LIFE IN THE GARDEN“

follow us:



Biohort GmbH  
 Pürnstein 43, 4120 Neufelden, Österreich  
 Tel: +43-7282-7788-0  
 E-Mail: office@biohort.at, www.biohort.com