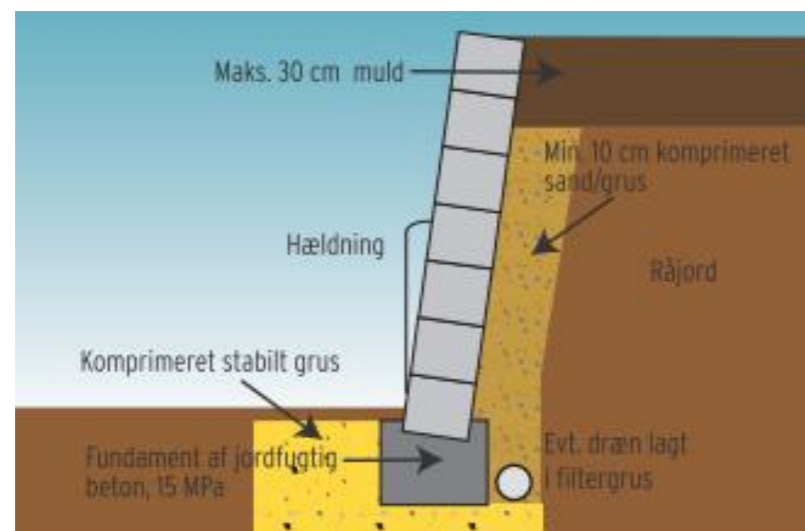


Monteringsvejledning



Der udgraves til min. 90 cm (35 cm ved $h < 0,6$ m) under terræn og til bæredygtig bund.
Alt muld skal fjernes. Fundamentet opbygges af komprimeret stabilgrus og 20 cm jordfugtig beton der udlægges i 30 cm bredde. Opsætning af muren påbegyndes min. 5 cm under færdigt terræn. Ved sætning af mur i særlige fugtige områder og ved mure over 1 meters højde, skal der nedlægges drænrør i dræn-grus bag muren.



Se endvidere generel vejledning om støttemure på www.rbr.dk



WWW.RBR.DK



Vejledning til Lock-Block

Lock-Block

Designprotected



Lock-Block er et mursystem fra Betongruppen RBR. Mursystemet gør det let at lave f.eks. støttemure eller kanter om bede - både med sving og hjørner. Lock-Block er specielt velegnet til lodrette mure, da den er forsynet med en låsekant der sikrer mod udskridninger. Lock-Block består udover normalblokken, af en topplade og en hjørneblok, som sikrer at der kan laves æstetiske afslutninger.



Normalblok



Topplade



Hjørneblok



Tekniske data

	Normalblok	Hjørneblok	Topplade*
Format bxlxh (cm)	17,5 x 30 x 15	15 x 30 x 15	20 x 60 x 7
Antal pr. m ²	22,2 stk.		
Vægt pr. stk. (kg)	15	15	40
Farver	Grå, Koks, Gråmix, Colourmix**		

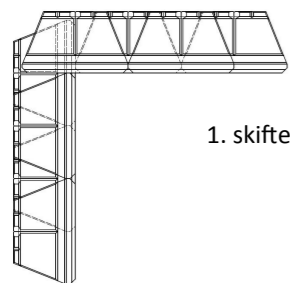
* Leveres uflækket ** ikke normal lagervare

Hjørner og sving

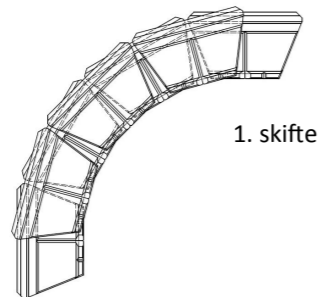
Lock-Block gør det muligt at udføre mure med sving og indvendige hjørner alene ved brug af den almindelige blok. Til brug ved udvendige hjørner, kan den særlige hjørneblok bruges.

Minimum radius ved indvendigkurve: 1,4 m

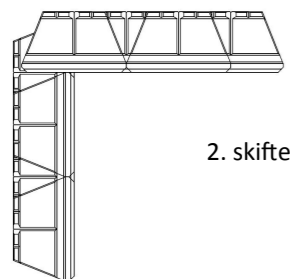
Minimum radius ved udvendigkurve: 0,6 m



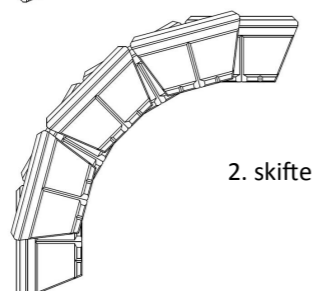
1. skifte



1. skifte



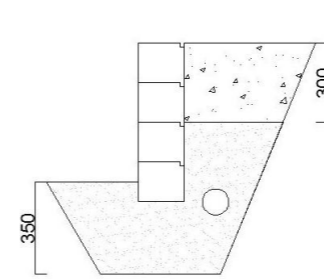
2. skifte



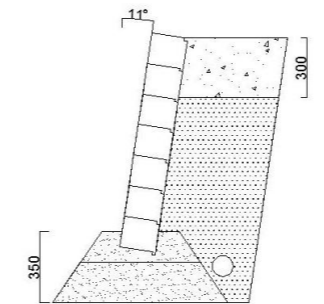
2. skifte

Murhøjder

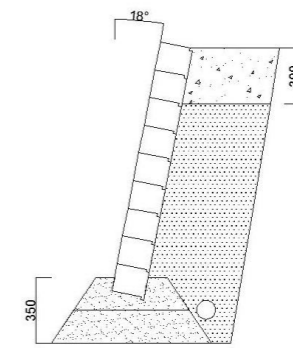
Ved specielle forhold, eller hvor der ønskes højere mure anbefales det at få lavet en beregning på den aktuelle sag. Højere mure kan opnås ved armering af jorden med geonet eller ved bagstøbning.



Højder op til 0,6 m lodret:
Fundamentet af jordfugtig beton (20 x 30 cm) og komprimeret stabilgrus, i alt ca. 35 cm.
Bag muren maks. 30 cm muld.



Højder fra 0,60 - 1,0 m med 11° hældning:
Fundament af jordfugtig beton (20 x 30 cm) og derunder komprimeret stabilgrus i alt ca. 90 cm.
Bag muren maks. 30 cm muld.



Højder fra 1,0 - 1,25 m med 18° hældning:
Fundament af jordfugtig beton og komprimeret stabilgrus i alt ca. 90 cm.
Dræn på bagsiden af muren.
Bag muren maks. 30 cm muld.

Tegningerne er ikke målfaste.

Forudsætninger

Beregningerne forudsætter, at jordoverfladen er vandret og ubelastet, samt at bagfylden drænes. Bagfylden er forudsat at have en karakteristisk friktionsvinkel på 32° og en rumvægt på 18 kN/m³ (moræneler eller sand) og grus under og foran fundamentet 40° og 19 kN/m³ svarende til stabilgrus. Ingen indflydelse fra grundvandsspejl.

Hældning

Lock-Block mure kan opsættes på 2 forskellige måder.

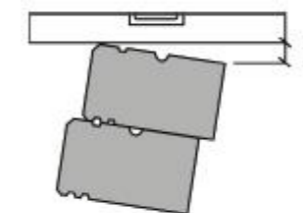
Lodret mur:

1. skifte sættes vandret og de øvrige blokke sættes oven på hinanden. Det giver en lodret mur. Man skal være opmærksom på at ved en lodret mur, er det meget i øjenfaldende hvis den med tiden får en lille fremadrettet hældning - det kan derfor være tilrådeligt at give muren en lille hældning bagud, for at tage højde for eventuelle mindre bevægelse i muren. Anvendes op til 60 cm højde.*

Mur med hældning:

Første skifte sættes med den ønskede hældning. Derefter fortsættes med samme hældning på resten af murens højde. Blokkene stables lige oven på hinanden. Nedenfor er angivet murens hældning målt som afvigelsen fra vandret, se figur.

11° hældning: x = 31mm
18° hældning: x = 51mm



* Målene er vejledende. Tag altid højde for lokale jordbundsforhold.

