

**SWISSPEARL**

# Swisspearl Patina





Swisspearl Patina er en vifte af facadeplader med et naturligt og autentisk udtryk. Den enkelte facadeplade har sine egne unikke detaljer og naturlige variationer – ligesom i naturen, hvor årstidernes skiften sætter sine spor overalt. Årstiderne og deres vejrlig sætter også sit præg på Swisspearl Patina facadeplader, der over tid forandrer sig, og opnår deres karakteristiske farvespil og unikke patina. Aldrig stillestående.  
Altid i udvikling.

Facader med produkter fra Swisspearl Patina vil ikke kun stå som et vidnesbyrd om arkitektens visioner og håndværkerens dygtige håndværk, men også bære præg af det liv, der leves i og omkring bygningen. Derfor er disse facadeplader det naturlige valg, når du ønsker at skabe et byggeri med et levende og personligt udtryk, hvor facaden patinerer og opnår sit eget unikke udtryk som bygningen ældes.



## SWISSPEARL PATINA ORIGINAL

# Alt andet end ordinær.

Facadepladen der fås som standard, men er alt andet end ordinær. Det vil den vise år efter år.

Den fås i et tidsløst og naturligt farveudvalg. Den forandrer sig og ændrer bygningens udtryk, idet den med tiden opnår en spændende og karakteristisk patina. Og i en tid, hvor ønsket om autenticitet og personligt udtryk er stort, er Swisspearl Patina Original det helt rigtige valg. Originalen er nemlig helt sin egen.



## SWISSPEARL PATINA ROUGH

# Blød på ydersiden. Hård på indersiden.

Hvorfor blende ind, når du kan skille dig ud?

Det er tanken bag Swisspearl Patina Rough. Bag det ru og fløjlsbløde ydre er en stabil og robust kerne af højkvalitets fibercement, og hver eneste plade er udviklet til at være unik. Raffinerede variationer i farver og overfladetekstur tilføjer et levende udtryk – men først og fremmest giver det karakter.

Men selvom Swisspearl Patina Rough er helt sin egen, er den ikke en enspænder. Den befinder sig godt i andre facadepladers selskab. Kombiner eksempelvis med andre Swisspearl Patina facadeplader, og du vil få spændende muligheder for at markere og fremhæve specifikke dele af bygningen og skabe iøjnefaldende kontraster i facadens udtryk.

## SWISSPEARL PATINA INLINE

# Rene linjer - mellem lys og skygge.

Naturen forandrer sig med tiden - lys og skygge bevæger sig i løbet af dagen, og årstiderne trækker sine spor over landskabet. Swisspearl Patina Inline har de samme kvaliteter og egenskaber som Swisspearl Patina Original herunder fibercementens unikke styrke og lange holdbarhed. Det naturlige udtryk og den karakteristiske patinering, der udfolder sig over tid, er også markante fællesnævner. De slebne geometriske linjer i overfladen giver udtryksfuldhed og dybde til bygningen - og en legende skyggeeffekt, der følger dagslysets bevægelse omkring bygningen. Patina Inline er facadepladen for dem, der er vilde med stramme linjer, kontraster og et stilrent og levende udtryk, der forandrer sig med tiden.







## SWISSPEARL PATINA SIGNATURE

# Lad din bygning være dit lærred.

Skab et unikt design. Skab blikfang.

Provokér. Inspirér. Tænk i nye perspektiver. Gør det ekstraordinært eller helt enkelt. Med Swisspearl Patina Signature er konceptet og valget i dine hænder, og der er intet, der står imellem dine visioner og et bemærkelsesværdigt resultat.

Slip kreativiteten løs og brug dine facader som lærreder. Lærreder for unikke udtryk. Og varige indtryk.

Pust nyt liv i eksisterende facader med en minimal indsats. Eller perfektionér din vision ned til mindste detalje. Udlev din ide, din æstetik, dit udtryk.

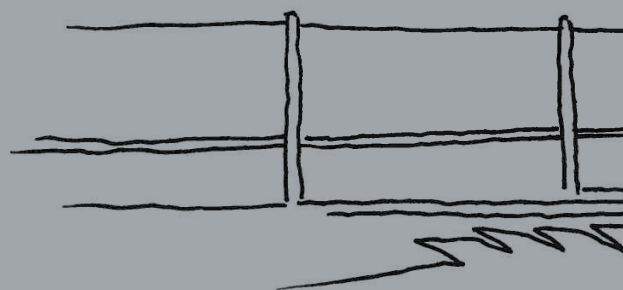
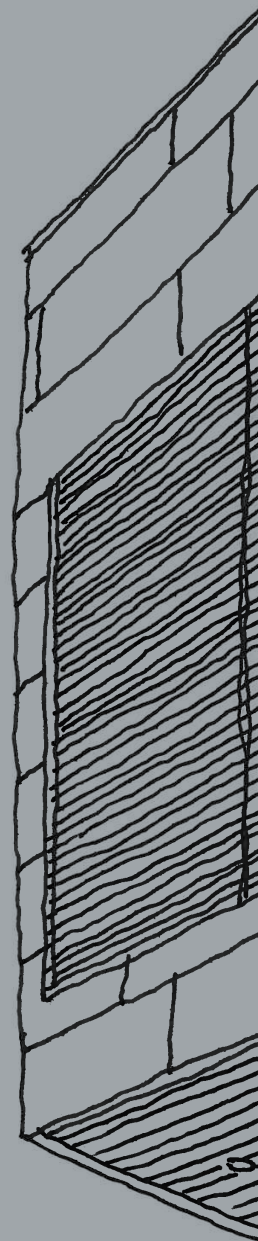
Add personality. Add Signature.



# Design med sammensatte personligheder.

Swisspearl Patina-pladerne  
giver uendelige  
designmuligheder.

Hver enkelt plade  
tilfører personlighed  
og karakter til din bygning.  
Sammensæt de forskellige  
Patina-plader og  
skab et unikt  
og personligt  
udtryk.





Historické dědictví

# Det naturlige valg.

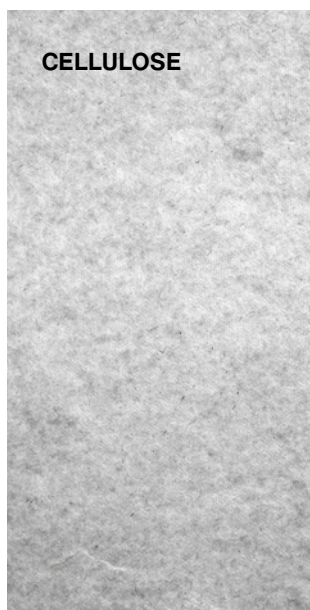
## Ekstraordinær holdbarhed.

Swisspearl Patina serien er en vifte af gennemfarvede facadeplader, som er fremstillet i miljøvenlig og slidstærk fibercement.

Fibercement er et naturligt materiale, skabt af cement, vand, mineraler og fibre – takket være fibercementens stærke egenskaber, har den forandret måden, vi designer og bygger facader på i hele verden. Den imødekommer nemlig byggebranchens høje krav om omkostningseffektivt byggeri, lang holdbarhed og lav vedligeholdelse på bedste vis.

### Hver enkelt plade er:

- Unik – med raffinerede variationer i overfladestrukturen
- Holdbar – modstandsdygtig overfor fugt, snavs og slitage
- Ubrandbar – beskytter mennesker og bygninger
- Vedligeholdelsesfri – frigør tid og økonomi
- Overfladebehandlet – modstandsdygtig overfor råd og svamp
- I konstant forandring – patinerer og lysner over tid





Swisspearl Patina Signature

# Udvikling er godt. Det giver karakter.

Swisspearl Patina facadeplader har mange fælles-træk, men de er også unikke og hver især helt deres egne. Hver enkelt plade har sit eget udtryk med små variationer i struktur og nuancer i overfladen. Den unikke og individuelle finish passer perfekt til en stadig stigende efterspørgsel fra arkitekter og håndværkere i hele verden på et autentisk udtryk. Det gælder for alle Patina-pladerne, at de med tiden patinerer og lysner. Facadens unikke udtryk forstærkes og betones, som årene går, og overfladen opnår det karakteristiske og stemningsfulde farvespil.







# Swisspearl Patina

## Farver

Swisspearl Patina Original



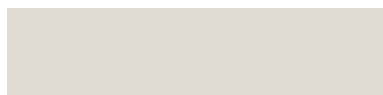
P020



P 050



P 070



P 545



P 222



P 313



P 323



P 333



P 343



P 565



P 626

Swisspearl Patina Rough

Swisspearl Patina Inline

Swisspearl Patina Signature



P020



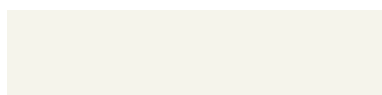
P 050



P 070



P 545



P 222

## Egenskaber

### Swisspearl Patina Original, Swisspearl Patina Rough og Swisspearl Patina Signature

Længde	2500/3050 mm
Bredde	1192/1250 mm
Tykkelse	8 mm
Vægt	11.6 kg/m <sup>2</sup>
Overflade, Patina Original	Fibercementens tekstur
Overflade, Patina Rough	Sandblæst struktur
Overflade, Patina Signature	Fibercementens tekstur /sandblæst struktur

### Swisspearl Patina Inline

Længde	2500/3050 mm
Bredde	1192/1250 mm
Tykkelse	8/9.5 mm
Vægt	14.1 kg/m <sup>2</sup>
Overflade	Lineær struktur





Swisspearl Patina Inline

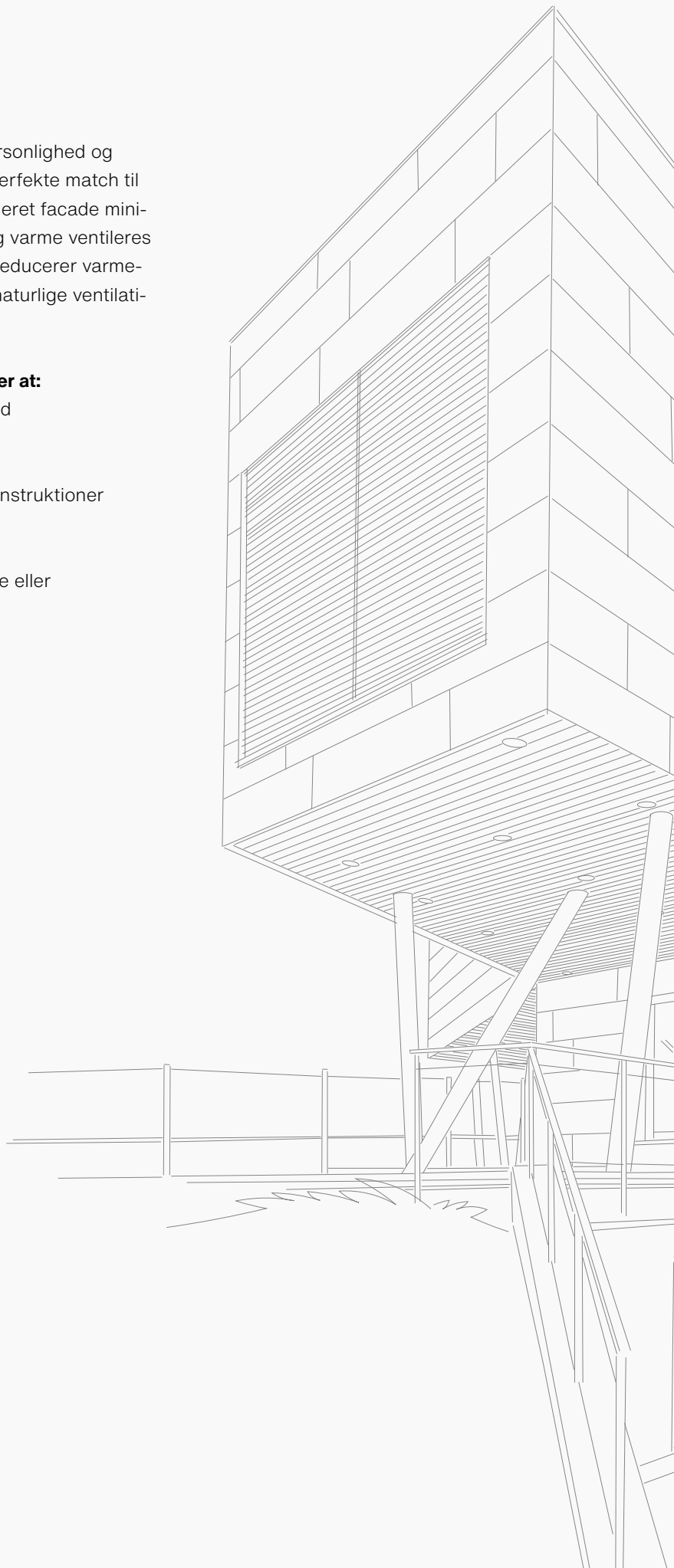


## Ventileret facade

Med Swisspearls facadeplader får du ikke kun personlighed og kvalitet til din facade. Vores facadeplader er det perfekte match til en ventileret let facadekonstruktion. Med en ventileret facade minimeres temperaturudsving i ydervæggen. Sollys og varme ventileres væk fra facaden, og isoleringen i konstruktionen reducerer varmetab ved lave temperaturer. Dertil forebygger den naturlige ventilation bag facadepladerne risikoen for kondensering.

### Den ventilerede facade har mange fordele herunder at:

- Den bagvedliggende konstruktion beskyttes mod vejrpåvirkninger
- Regnvand ledes væk fra konstruktionen
- Der skabes optimale forhold for energirigtige konstruktioner
- Den er mindre omfangsrig og det giver tyndere vægkonstruktioner
- Der er mange designmuligheder med horisontale eller vertikale samlinger og pladeretning
- At pladerne har en lang levetid med minimal vedligeholdelse



# Montering og montagesystemer



Montering på træ



Montering på alu/stål



## Garanti

Alle Swisspearls Patina-plader er dækket af en 15 års fuld garanti.

## Montagevejledning

Du kan altid finde gældende montagevejledning til Swisspearls facadeprodukter på [swisspearl.com](http://swisspearl.com)



**Swisspearl Danmark A/S**

Gasværksvej 24, 1  
9000 Aalborg  
Danmark  
+45 99 37 22 22  
info@dk.swisspearl.com

**swisspearl.com**