



## Vedligeholdelsesanvisning til facader

Vedligehold og beskyt din facade for at bibeholde udseende og en flot finish

### Tak fordi du valgte et James Hardie™ produkt til din husfacade.

Når et hus står færdigt, vil vejret og brugen af huset gradvist med tiden sætte sine spor.

For at sikre at det oprindelige udseende på huset bevares, er det vigtigt at huske en regelmæssigt vedligeholdelse.

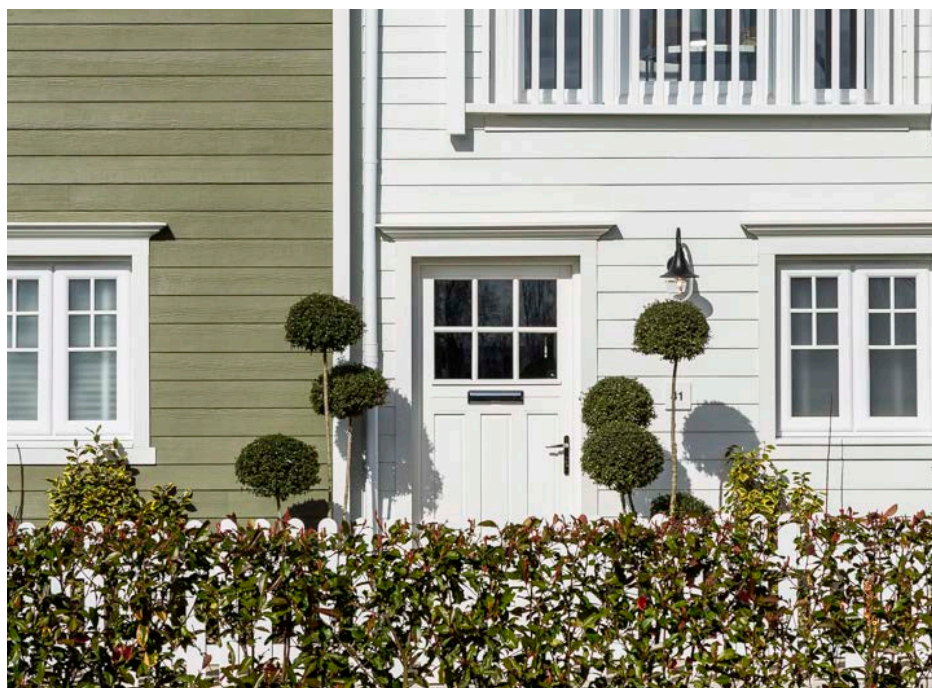
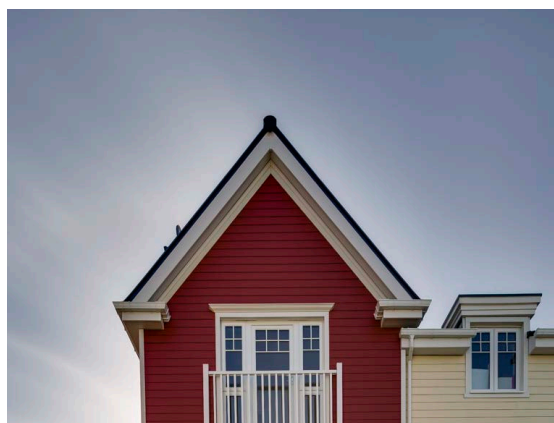
Disse tre ting skal du tage hensyn til/huske på:

**Rettidig omhu** - Forebyg før skaden sker og vurder det miljø dit hus er i og afgør ud fra dette hvor tit der skal vedligeholdes.

**Afhjælpende vedligeholdelse** - Skal foretages når huset har taget skade af noget udefrakommende. Måske har en storm, brand eller noget helt tredje fundet sted og der skal foretages omgående udbedring for at begrænse skades-påvirkningerne på huset.

**Planlagte udskiftninger** - Noget vedligehold er et "must". Ved en effektiv forebyggelse kan levetiden for huskomponenter (i dette tilfælde facader) forlænges med mange år. Udskiftninger sker når dele af huset har nået "sidste brugsdato" og er meget slidte som f.eks. vinduer, døre osv.

Disse tre hensyn er forbundet, således at hvis man udviser rettidig omhu, vil kravet til fordyrende udskiftninger reduceres betydeligt.



# Vedligeholdelsesanvisning til facader

Vedligehold og beskyt din facade for at bibeholde udseende og en flot finish

## Vedligeholdelse af facaden

Som på huse med andre facadetyper, behøver James Hardie™ facadebeklædning ved rettidig omhu, ingen yderligere vedligeholdelse for at bevare sin funktionalitet.

## Besigtigelse/rengøring

Selvom fibercement ikke kræver vedligeholdelse, findes der udefra kommende ting som kan få påvirke udseendet, f.eks træer og buske som vokser tæt på huset. Der er et par få simple ting som med rettidig omhu kan bevare overfladen på facaden.



**1 Fjern beplantninger** som er i berøring med facaden – beskær buske og træer, fjern ukrudt osv.



**2 Børst ventilationsåbninger** på facaden fri for materiale, ligesom over/under vinduer og døre, således at støv og skidt ikke stopper dem til.



**3 Sæt enhver løs plank eller plade** fast igen og mal alle åbne kanter/flader med den passende kantmaling. Reparationer med kantmaling på selve facaden bør begrænses til max 6-8 mm diameters "pletmaling".



**4 Rens tagrender** og sikre dig, at de forbundne nedløbsrør fungerer effektivt.



**5 Vask med sæbevand** fra toppen af facaden og ned og dette med en blød børste eller svamp. Skyl efter med koldt vand fra en vandslange. Arbejd på ét område ad gangen. Luftforurening, harpiks og blade burde kunne fjernes på denne måde og for at undgå en ophobning på overfladen. Vi anbefaler at teste rengøringsprocessen på et lille skjult område først. Lad det tørre og vurder resultaterne før påbegyndelse af større flader.



Hvis mos og alger har ophobet sig, kan det fjernes ved anvendelse af et **MILDT algebekæmpelse middel**. Følg producentens anvisning og skyl altid efter med rigeligt vand.



Højtryks-rensere skal undgås, da ukorrekt brug med for kraftigt tryk, kan ødelægge produktets fabriksmalede overflade.



Rengøringen af facaden må i videst muligt omfang ikke ske i direkte sollys.

Garanti - 15 år