

15 års
Garanti

Kom et skridt tættere på dit
drømmehjem med James Hardie.
It's Possible™.

Hardie® Plank Facadebeklædning



Hardie® Plank

Hardie® VL Plank



Indhold

06 Holdbar skønhed

08 Mød Hardie® Plank og Hardie® VL Plank

10 Skab variation i designet

12 Vælg holdbare farver

14 Det sidste touch

16 Designfleksibilitet

20 Få dit hjem fremtidssikret

22 Information & Inspiration

Holdbar skønhed

Hvis du er på udkig efter en holdbar facadebeklædning med vedligeholdelse på laveste niveau og en naturtro struktur, behøver du ikke at lede længere. Med James Hardie's velkendte facadebeklædning i fibercement, får du et yderst holdbart produkt. Både overfladen og malingen holder til trods for markante vejrforhold, takket være vores unikke ColourPlus™ teknologi. Du får en uovertruffen høj kvalitet, og dén står vi ved, ved at give dig 15 års garanti.

- Meget naturligt udseende med tidløst farveudvalg
- Mindre vedligehold takket være den unikke ColourPlus™ Teknologi
- Udført i et stærkt ubrændbart materiale

15 års
Garanti





Mød Hardie® Plank og Hardie® VL Plank

Sortimentet af Hardie® Plank omfatter to varianter af facadebeklædning Hardie® Plank og Hardie® VL Plank begge fremstillet af det holdbare fibercementmateriale. Med en brandklassificering på A2-s1, d0 (ubrandbar) har vores facadebeklædning den bedst mulige brandbeskyttelse for enhver farvet facadebeklædning.

Hardie® Plank



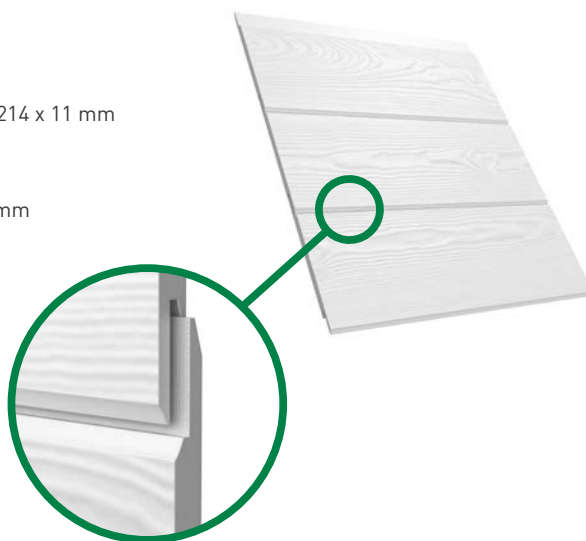
Dimensioner: 3.600 x 180 x 8 mm
Vægt pr. stk.: 7,4 kg
Antal pr. m²: 1,85
Synlig overflade: 150 – 180 mm
Antal farver: 21
Teksturer: Ceder og Smooth



Hardie® VL Plank



Dimensioner: 3.600 x 214 x 11 mm
Vægt pr. stk.: 10,5 kg
Antal pr. m²: 1,52
Synlig overflade: 182 mm
Antal farver: 6
Teksturer: Ceder



Innovativt montagesystem

Hardie® VL Plank tilbyder skjult montage takket være sit nyskabende fer- og not system, der ikke kræver nogen ekstra form for tilbehør til montage.

Skab dit personlige design i montagen

Montageprocessen af **Hardie® Plank** og **Hardie® VL Plank** er simpel og nem, og der er et væld af muligheder for at skabe en æstetisk facade efter jeres drømme. En personlig facade af bedste kvalitet til trods for minimal vedligehold!

Hardie® Plank

Skab et klassisk finish med **Hardie® Plank** med lodret montage af 1 på 2 metoden eller vandret klinkmontage.



Hardie® Plank
monteret efter 1 på 2 metoden



Hardie® Plank klinkmontage

Hardie® VL Plank

Fer- og notløsningen med skjult befæstigelse er indbegrebet af moderne arkitektonisk design. Perfekt til såvel vandret som lodret installation. Det clips-løse system er 20 % hurtigere at installere end sammenlignelige løsninger.



Hardie® VL Plank vandret montage



Hardie® VL Plank lodret montage



Vælg langtidsholdbare farver

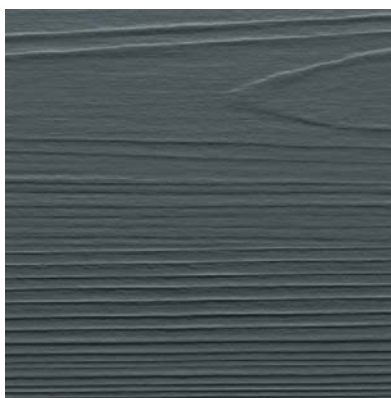
Hardie® Plank produkterne fås i to teksturer og et udvalg af smukke holdbare farver. Farverne holder sig friske og er uv-bestandige takket være vores unikke ColourPlus™-teknologi, som er specielt udviklet til at give dig en vedvarende overflade med ensartet finish i mange år fremover.

15 års
Garanti

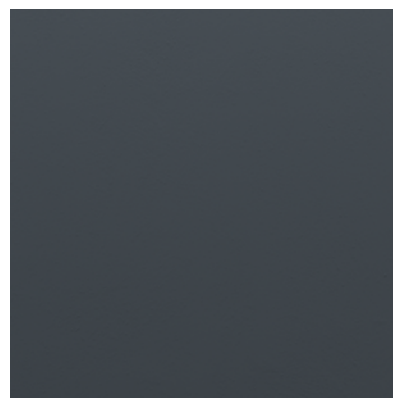
- Hardie® Plank 21 forskellige farver
- Hardie® VL Plank 6 forskellige farver
- Unik ColourPlus™-teknologi

Overflader

■ Hardie® Plank ● Hardie® VL Plank



Cedertræstruktur ■ ●



Glat overflade ■

Farver

■ Hardie® Plank ● Hardie® VL Plank



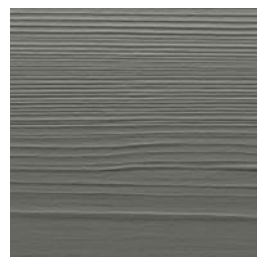
Hvid ■ ●



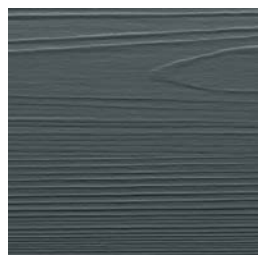
Creme ■ ●



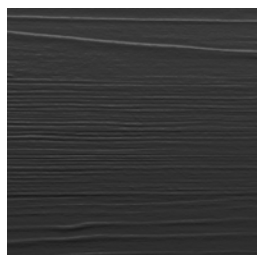
Lysgrå ■ ●



Skifergrå ■ ●



Antracitgrå ■ ●



Sort ■ ●



Gråbeige ■



Beige ■



Støvgreen ■



Perlegrå ■



Gråbrun ■



Lysbrun ■



Mosgreen ■



Mintgreen ■



Gråblå ■



Aftenblå ■



Antikrød ■



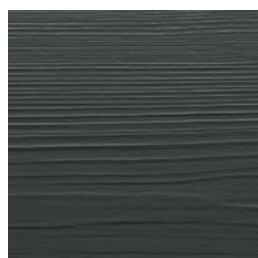
Kastanjebrun ■



Barkbrun ■



Espresso ■



Koksgrå ■

Vores farvepalette er udviklet i tæt dialog med ledende industrieksperter, og de er som skræddersyet til James Hardie's produkter til facadebeklædning.



Det sidste touch

Profilerne er det sidste touch, der fuldender dit hjemms design. Fremhæv hjørner, døre, vinduer og meget mere med vores Hardie® komplementære profilsortiment.



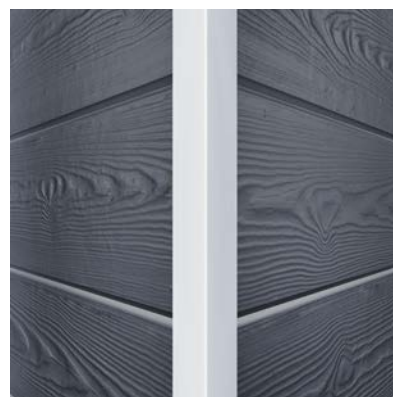
Hardie™ Trim NT3™ Afslutningsliste
Hjørneprofil til udvendige hjørner
Dimensioner: 3.655 x 90/140 x 25 mm



Hardie™ Plank MetalTrim™
Udvendig Hjørneprofile
Profiler til udvendige hjørner
Længde: 3.000 mm



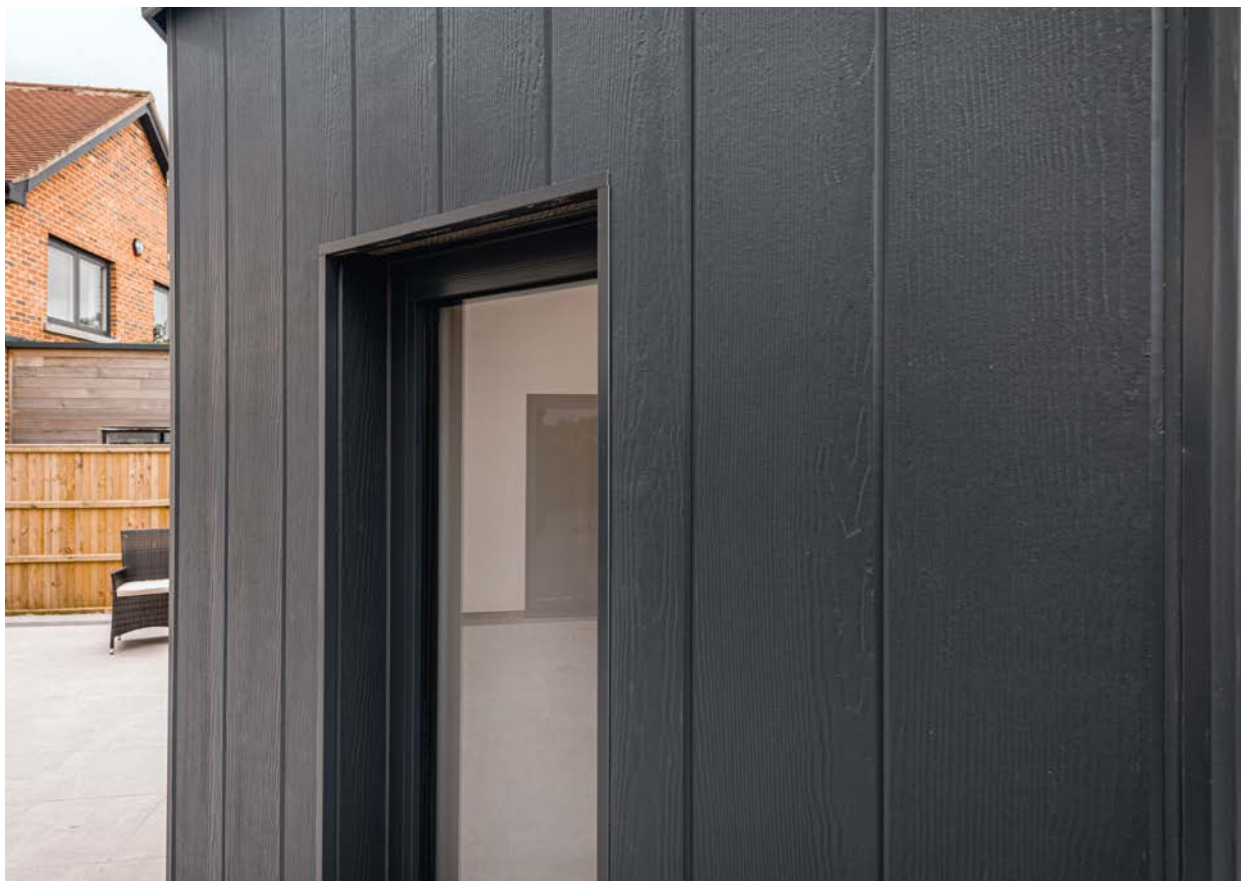
Hardie™ Plank J-Profil
til indvendige hjørner
Længde: 3.000 mm



Hardie™ VL Plank Dobbelt-J
til udvendige hjørner
Længde: 3.000 mm

Designfleksibilitet





Hardie® VL Plank, lodret fer- og not montage. Farve: Sort



Hardie® VL Plank, lodret fer- og not montage. Farve: Sort





Hardie® Plank, vandret klinkmontage. Farve: Sort



Hardie® Plank, vandret klinkmontage. Farve: Sort

Få dit hjem fremtidssikret

At vælge den rigtige beklædning til dit hjem er en vigtig beslutning, hvor hver enkelt beklædningstype tilbyder en række forskellige muligheder inden for struktur, farve, størrelse, finish og monteringsmetode. I sidste ende kan valget af facademateriale afgøres gennem en række overvejelser.



Hardie® Plank facadebeklædning



Træ

Holdbarhed

Takket være den specielle, men naturlige sammensætning kan Hardie® fibercement modstå selv de sværeste påvirkninger fra vejret. James Hardie's produktsortiment giver dig en permanent smuk og holdbar facade med den unikke ColourPlus™-teknologi.

Træbeklædning er et organisk materiale, som kan være tilbøjelig til at falme, slå revner og vride sig over tid.

Minimalt vedligehold

Hardie® Plank leveres med en unik ColorPlus™-teknologi. Malingen bages på lag for lag, og giver en overflade, som er modstandsdygtig over for at falme, og som ikke kræver regelmæssig nymaling.

Træ skal males ca. hvert 5. år, da malingen falmer, og bejdset træ skal behandles hvert 3. år.



Hardie® Plank facadebeklædning



Træ

Brandbestandighed

Hardie® Plank fibercement antændes ikke, når det udsættes for direkte ild eller ekstrem varme. Fibercementen er ubrændbart med en brandklassificering på A2-s1, d0 – den højeste mulige brandklassificering for en farvet facadeplade.

Brændbart materiale, som træ, brænder let og meget hurtigt, hvilket frembringer betydelige mængder varme og røg.



Hardie® Plank facadebeklædning



Træ



Hardie® Plank facadebeklædning



Træ

Fugtbestandighed

Vores plader, der er gennemprøvet og testet, giver langvarig beskyttelse og står smukt uanset vejrforhold.

Fugt og nedbør kan få malingen på træ til at revne og skalle af for tidligt. Når der er monteret organiske træ, vil det efterhånden udvide og vride sig på grund af udsving i vejrforholdene. Fugt kan også medføre forrådnelse og forvridning af træmaterialet. Dette undgår man ved at vælge en løsning i fibercement fra James Hardie.

Modstandsdygtig

Hardie® Plank produkter er modstandsdygtige over for skadedyr og andre insekter, som kan forårsage betydelig skade på træfacader.

Træbeklædning er sårbar overfor skadedyrsangreb. På lang sigt, vil det være nødvendigt at udskifte det materiale, da skadedyr nedbryder materialet.



Hardie® Plank facadebeklædning



Træ

Information & Inspiration

Yderligere produktinformationer
og inspiration

JAMESHARDIE.DK

Følg os på Instagram
for mere inspiration

@jameshardiedanmark

Med vores online
farvevisualiseringsværktøj
er du et skridt tættere på
at gøre dit drømmedesign til
virkelighed. Prøv det her:

DESIGN.JAMESHARDIE.DK

Du kan finde den nyeste version af denne brochure i digital form på www.jameshardie.dk. Tekniske ændringer kan blive tilrettet. Hvis du har brug for yderligere oplysninger, bedes du kontakte vores kundeservice. Alle vores produkter med ColorPlus™-teknologi leveres med 15 års garanti. Mere detaljerede oplysninger kan findes på www.jameshardie.dk. Sidst opdateret 08/2021.

© 2021 James Hardie Europe GmbH.
™ og ® betegner registrerede og ikke-registrerede varemærker tilhørende James Hardie Technology Limited og James Hardie Europe GmbH.

**BEREGNER.
JAMESHARDIE.DK**

Skann koden og beregn dit behov for fiber-cement til dit projekt.



Montagevejledning

Skann koden og download din montagevejledning.



Installationsvideo

Skann koden for at se den vores trin-for-trin installationsvideo.



Farveprøver

Skann koden for at bestille farveprøver direkte leveret til din postkasse.



James Hardie Danmark

Kirkevej 3
8751 Gedved

Kontaktoplysninger:

Tlf.: +45 39 69 89 07
E-post: fermacell-dk@jameshardie.com
www.jameshardie.dk

har-030-00031/st

