

Daglig rengøring:

Marmor- og keramikvask



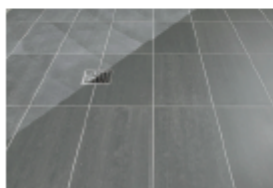
Har du fliseoverflader som ikke er sugende f.eks. marmorfliser eller granitkeramikfliser anvendes **Alfix Marmor og keramikvask** til den regelmæssige pleje og vedligeholdelse. Regelmæssig pleje vil forhindre, at der aflejres kalk på overfladen.

Alfix Marmor- og keramikvask tilsættes vaskevandet. 1/4-1/2 dl til 10 l vand. Overfladen sæbes ind med børste eller skuresvamp. Lad det sidde i 5-10 minutter og vask af med rent vand.

Alfix marmor- og keramikvask kan også anvendes i spray/forstøverflaske: Tilsæt 1 hættefuld til 2 l vand. Spray på f.eks. overflader i brusenicher, på sanitet og blandingsbatterier. Efter kort virketid efterskylles med rent vand.

Fjernelse af fugeslør:

Rensevæske



Når fliserne er fuget, skal overskydende fugemasse vaskes af og fugeslør fjernes. Hvis fliserne eller klinkerne stadigvæk har lidt slør, kan du afvaske med **Alfix Rensevæske**.

Alfix Rensevæske, der indeholder syre, blandes i forhold 1-2 dl til 1 l med vand og påføres med svamp. Efter en virketid på 5-10 minutter vaskes med rent vand. Undgå løbestriber.

(OBS: Foretag først en prøve med opløsningen inden du går i gang. Nogle belægninger, bl.a. marmor og emaljer tåler ikke syre.)

Grundrens



Vil du fjerne tidligere anvendte rens- og plejemidler, fedt og sæberester, kan de fjernes med **Alfix Grundrens**.

Alfix Grundrens blandes med 1 dl til 1 l vand. Påføres gulvet i rigelige mængder med klud eller moppe. Lad det virke i 5-15 minutter.

(OBS: Opløsningen må ikke tørre ind). Herefter tørres/skures overfladen med klud eller skuresvamp, afhængig af snavs - og der skylles efter med rent vand.