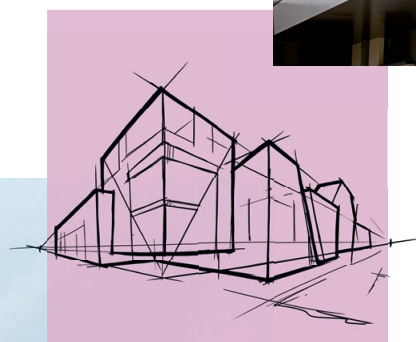


Produktdatablad Rockpanel Uni



Rockpanel Uni

Nøgledata
for
produktet

Produktbeskrivelse

Tidløs tilgangsmåde inden for arkitekturen udmærker sig ved klarhed. Hvis din designvision er lidt forsigtig og meget funktionel, er Rockpanel Uni sagen. Lang levetid, hurtig montering – passer til facader og tage – som passer til ethvert budget.

Sortiment

Produktlinje	Tykkelse	Standardmål
Rockpanel Uni	6 mm	1200 x 2500/3050 mm

Overflade

Overfladen på Rockpanel Uni behandles med fire lag vandbaseret polymeremulsionsmaling på den ene side.

Produktegenskaber

Rockpanel Uni	Rockpanel Uni 6 mm	Enhed	Test-/klassificeringsmetode
Optisk egenskab			
Farveægthed (5000 timer)	3 eller bedre	Gråskala	ISO 105 A02
Brand			
Brandklasse	B-s2,d0	Euroklasse	EN 13501-1
Fysiske egenskaber			
Tykkelse	6	mm	EN 325
Vægt	6,3	kg/m ²	
Masse pr. volumenenhed	1050	kg/m ³	EN 323
Varmeledsevne	0,37	W/m·K	EN 10456
Vanddampdiffusionsækvivalent tykkelse af luftlag S _d (ved 23 °C og 85 % RF) Colours	< 1,8	m	EN 12572
Varmeudvidelseskoefficient	10,5	x 10 ⁻³ mm/m·K	EN 438:2 afsnit 17
Fugtudvidelseskoefficient (efter 4 dage)	0,303	mm/m	EN 438:2 afsnit 17
Mekaniske egenskaber			
Bøjningsstyrke (f ₀₅)	≥ 24	N/mm ²	EN 310 / EN 1058
Elasticitetsmodul m(E)	3567	N/mm ²	EN 310

Fastgørelsesafstand

Maks. fastgørelsesafstand (mm)	Rockpanel Uni 6 mm	
	b maks.	a maks.
Ringsøm	400	300
Skrue	400	300

Rockpanel plader

Generel
produkt-
information

Rockpanel er fremstillet af det naturlige og bæredygtige materiale basalt, som er en let tilgængelig vulkansk klippeart, samlet med et organisk bindemiddel, der giver alle Rockpanel produkter unikke egenskaber. Produkterne kombinerer stenens fordele med træets formbarhed.

Bæredygtighed og miljø

Miljøegenskaberne for Rockpanel-produkterne Durable og A2 er blevet uafhængigt certificeret BRE (Building Research Establishment) og er i overensstemmelse med alle de krav. BRE givet Rockpanel en miljøvaredeklaration (Certifikat for miljøprofiler nr. 427), som anerkender, at pladematerialerne Rockpanel Durable og A2 er blandt de bedste i deres kategori med godkendelser i klasse A+ og A for forskellige konstruktioner. Ud over disse miljøprofilgodkendelser og Greenbook live-registrering har BRE udstedt ECO_EPD i overensstemmelse med EN 15804 for materialesammensætningen i Durable og A2.

Indflydelsen på luftkvalitet og udledning af farlige stoffer til jord og vand skal fastsættes, for at opnå den europæiske tekniske vurdering. Afgørelsen viser tydeligt, at Rockpanel plader ikke indeholder farlige materialer, at der ikke bruges biocider i Rockpanel plader, at der ikke bruges flammehæmmer i Rockpanel plader, at der ikke bruges cadmium i Rockpanel plader, og at formaldehydkoncentrationen er $\leq 0,0105 \text{ mg/m}^3$, hvilket svarer til formaldehydklasse E1.

Pakning, opbevaring og transport

Pladerne har en beskyttelsesfilm på overfladen (undtagen Rockpanel Metallics White Aluminium/Grey Aluminium, Natural, Lines² og Structures) og leveres på paller med beskyttelsesafdækning og kantbeskyttelse. Pladerne skal opbevares på et tørt underlag og beskyttes mod regn, helst under tag. Der må ikke stables mere end to paller oven på hinanden. Pladerne skal løftes af, når de skal bruges. De må ikke skubbes hen over hinanden. Beskyttelseslaget af skum skal f.eks. også lægges tilbage mellem pladerne efter omstabling, for at beskytte overfladen.

Visuelt udseende

Overfladekvalitet: Rockpanel plader fremstilles med den største omhu og kontrolleres individuelt før godkendelse. I tvivlstilfælde vurderes pladerne visuelt for æstetiske fejl i deres ydre egenskaber i dagslys. Dette gøres uden synshjælpemidler fra en afstand på mindst 5 meter fra facadeelementets overflade og i en betragtningsvinkel på 45° (vandret/lodret).

Batches: Rockpanel pladerne fremstilles med anvendelse af indgående inspektion, proces- og kvalitetskontrol, således at plader i standard RAL/NCS-farver fra forskellige batches kan kombineres. For alle andre produkter, og for projektrelaterede ordrer, gælder dog at ordrer bør afgives i en hel ordre for at sikre levering fra samme batch.

Vedligeholdelse

Afhængigt af overfladebehandlingen, kan pladerne rengøres med milde rengøringsmidler opløst i lunkent vand. Til Durable ProtectPlusbeklædning tillades der generelt også organiske opløsningsmidler (så som mineralsk terpentin og acetone), men det tilrådes at kontakte Rockpanel koncernen for den korrekte påføringsmetode. Rockpanel kan levere et specialmiddel til fjernelse af graffiti.

Rockpanel Natural plader kan rengøres med en børste. Fastsiddende forurening kan fjernes med en stålborste. Det rengjorte områder bliver synlig og patineres igen af vejr og vind. Rockpanel Natural må ikke rengøres med opløsnings- eller rengøringsmidler.

Rockpanel Uni

Detaljeret
produkt-
information

I vores afsnit med detaljeret produktinformation kan du læse om slagfæsthed, egnede konstruktioner, brandegenskaber og specificerede befæstelser. Besøg også www.rockpanel.dk for yderligere information omkring Rockpanel plademateriale, samt en komplet oversigt over Rockpanel sortimentet, retningslinjer for behandling og installation, sikkerhed og sundhed og anvendelse.

Egnede konstruktioner

Rockpanel Uni kan monteres på en underkonstruktion af træ. De lodrette lægter skal have en tykkelse på mindst 28 mm.

Brandegenskaber

Produktkvalitet	Befæstelsesmetode	Konstruktionens opbygning	Lodret underkonstruktion***	Klassifikation
Uni 6 mm	Mekanisk befæstet	Ventileret med EPDM-pakning* på lægterne	Underkonstruktion af træ	B-s2,d0
	Mekanisk befæstet	Ventileret med Rockpanel-bånd* (6 eller 8 mm) på lægterne	Underkonstruktion af træ	B-s2,d0
	Mekanisk befæstet	Ikke-ventileret, hulrum fyldt med mineraluld**	Underkonstruktion af træ	B-s1,d0

* pakning/bånd 15 mm bredere end lægten til begge sider

** Se betingelserne for ikke-ventilerede konstruktioner, eller kontakt Rockpanel.

*** Se den relevante europæiske tekniske vurdering for en komplet oversigt og beskrivelse af slutbrugssituationen, som klassifikationen er bestemt for.

Befæstelser specificeret til brug med Rockpanel Uni

	Ringskafthøjde	Torx-skrue
Rockpanel Uni 6 mm	✓	✓
Underkonstruktion ⁽²⁾	Underkonstruktion af træ	Underkonstruktion af træ
Tykkelse af underkonstruktion ⁽²⁾	≥ 28 mm	≥ 28 mm
Materiale (krop)	Rustfrit stål materiale nr. 1.4401 eller 1.4578 i henhold til EN 10088	Rustfrit stål materiale nr. 1.4401 eller 1.4578 i henhold til EN 10088
Længde	32 mm og 40 mm	35 mm
Skaftdiameter	2,7–2,9 mm	3,3–4,5 mm
Hoveddiameter befæstelse	6,0 mm	9,6 mm
Hul Ø fast punkt	2,5 mm	3,2 mm
Hul Ø bevægende punkt	3,8 mm	6,0 mm
Hul Ø slidsede fastgørelsespunkter	2,8 x 4,0 mm	3,4 x 6,0 mm

⁽²⁾ I henhold til afsnittet „Egnede konstruktioner“

Europæisk teknisk vurdering (ETA)

Declaration of Performance

Europæisk teknisk vurdering ETA-17/0619:	Rockpanel Uni 6 mm	DoP-pending
--	--------------------	-------------

Yderligere information

Produktdatabladet Rockpanel Uni fastsætter klart de generelle produkttegenskaber og er ikke relateret til nationale bygningsreglementer. Relevante oplysninger om anvendelsen af Rockpanel i forbindelse med nationale bygningsreglementer eller nationale retningslinjer, kan findes i Rockpanel monteringsvejledningen og Rockpanel hjemmesiden. Hjemmesiden tilbyder også faste tabeller med relation til de nationale bilag i EN 1991-1-4.

Udgave august 2021. Hermed forfalder alle forudgående datablade. Forbehold for ændringer. Alle oplysninger er tiltænkt som almen information om vores produkter og deres anvendelsesmuligheder. Denne publikation er et uddrag af den Europæisk Tekniske Godkendelse, der er det eneste juridisk bindende dokument. ROCKWOOL BV / Rockpanel fraskriver sig ethvert ansvar overfor mulige (taste)fejl og ufuldstændige oplysninger i dette produkt-datablad. Der kan ikke udledes nogen rettigheder af denne udgave.

www.rockpanel.dk