

# Plastmo®

Skandinavisk design og kvalitet

## LINJEDRÆN



**DRÆN REGNVANDET VÆK**

– SÅ DU UNDGÅR STORE VANDPYTTER OMKRING DIT HUS

# Plastmo®

*Skandinavisk design og kvalitet*



## OM PLASTMO

Plastmo markedsfører et bredt produktsortiment inden for vandhåndtering og udemiljø, eksempelvis tagrender, tagløsninger, rækværk, dræn og faskiner.

Plastmo aktiviteterne drives fra to lokationer i henholdsvis Danmark og Norge. Plastmo producerer, sælger og distribuerer sine løsninger til trælastere og byggemarkedet i Norden.

Plastmo blev etableret i Danmark i 1958 og startede virksomheden med produktion og salg af plasttagrender og -rør. Plastmo ejes af det tyske familieejede selskab ACO, som beskæftiger cirka 5.200 ansatte over hele verden.

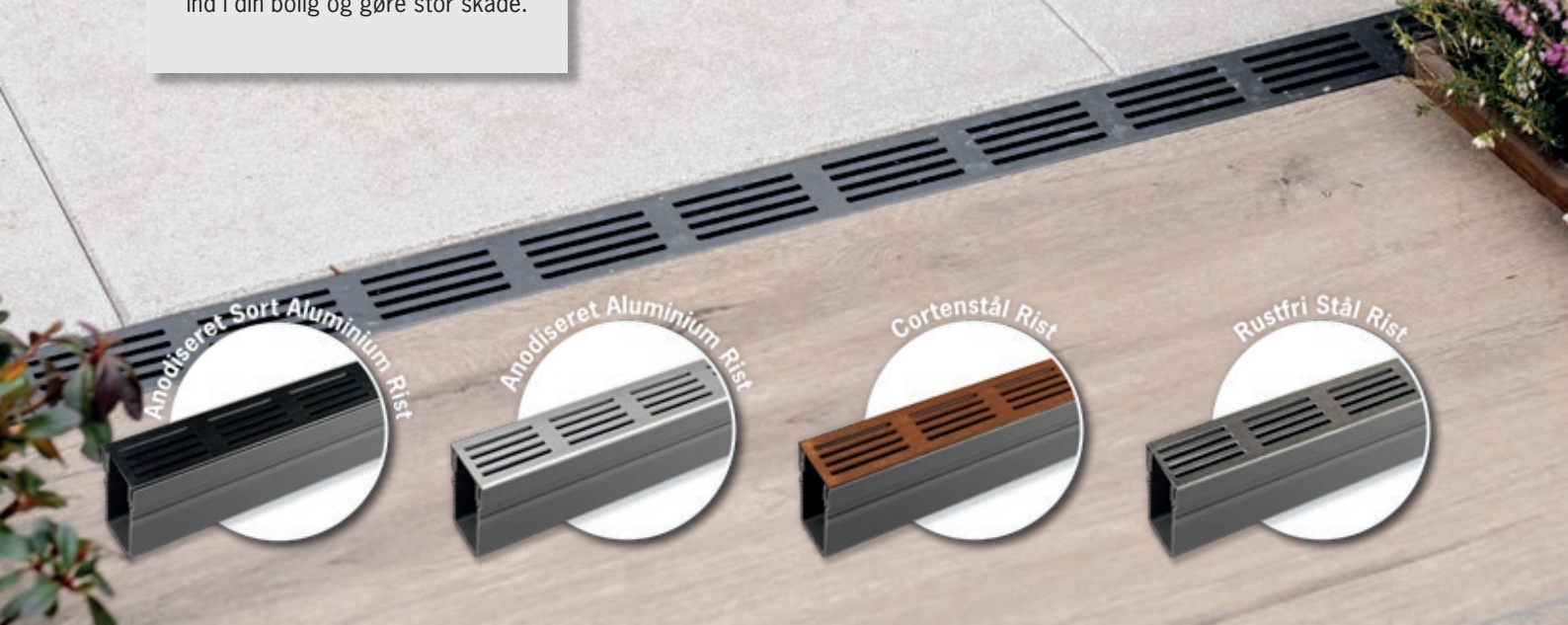
Læs mere om os på [plastmo.dk](http://plastmo.dk)

# INDHOLD

<b>DESIGNET TIL DET DANSKE KLIMA</b> Få en drænløsning, der passer til dit projekt.	<b>4</b>
<b>ACO DRÆN LEDER EFFEKTIVT VANDET VÆK</b> ACO Linjedræn fås i 3 forskellige dræn sortimenter med komplet tilbehørsprogram.	<b>5</b>
<b>ACO SLIMLINE</b> Smal og elegant drænløsning i 100% genanvendelig plast til terrassen. Tåler ikke kørende trafik. Fås med 4 forskellige riste.	<b>6</b>
<b>ACO HEXALINE</b> Letvægtsdræn i 100% genanvendeligt plast med god styrke og afvandingskapacitet. Fås med 5 forskellige riste.	<b>8</b>
<b>ACO EUROLINE</b> Robust dræn i polymerbeton med ekstra stor afvandingskapacitet og styrke. Fås med 5 forskellige riste.	<b>10</b>
<b>ACO VARIO 2.0</b> Integrerede dørmåtter og dørriste	<b>12</b>
<b>ACO NEDSIVNINGSBRØND</b> Nedsivningsbrønd i 100% genanvendeligt plast. Dræner områder med lav afvandingskapacitet.	<b>16</b>
<b>ACO VANDHANEBRØND</b> Vandhanebrønden er den ideelle brønd ved udendørshaner. Kan både lede vandet fra vandhanen og tagrenden bort i én og samme løsning.	<b>18</b>
<b>MONTERING</b> <b>SLIMLINE</b> – Gode råd og anvisning til montering <b>HEXALINE</b> – Gode råd og anvisning til montering <b>EUROLINE</b> – Gode råd og anvisning til montering <b>VARIO 2.0</b> – Gode råd og anvisning til montering	<b>20</b> Side 20 - 21 Side 22 - 24 Side 25 Side 26 - 29
<b>PLASTMO FASKINE</b> <b>Hvor ledes vandet hen?</b> Afled regnvand effektivt og miljørigtigt på din egen grund. Plastmo Faskinen er et billigt og miljørigtigt alternativ til kloakering.	<b>30</b>

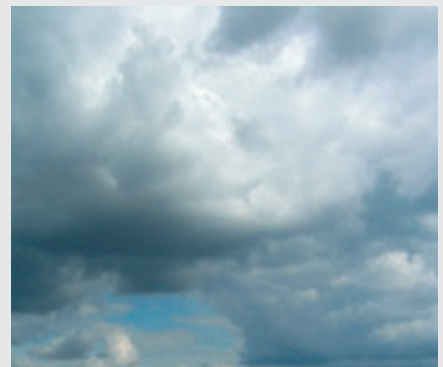
## DRÆN VANDET VÆK!

Hjælp vandet væk, så du undgår at store vandmængder ophobes omkring dit hus. Det kan ødelægge din sokkel og vand kan trænge ind i din bolig og gøre stor skade.



## DRÆNLØSNINGER TIL EFFEKTIV AFLEDNING AF REGNVAND

ACO Dræn kan anvendes på alle fliseområder omkring private boliger, f.eks. på terrasser, ved carporte og i indkørsler.



# DRÆNLØSNINGER LEDER EFFEKTIVT VANDET VÆK



## ACO SLIMLINE

- Letvægtsdræn, der er nemt at samle og lægge
- Smalt og minimalistisk linjedræn
- Velegnet til terrasser, gangarealer eller gårdhaver
- Kan tilsluttes kloak eller faskine (Tilslutning til kloak/ faskine skal udføres af autoriseret kloakmester)
- Fås med 4 designriste i Anodiseret aluminium, Anodiseret sort aluminium, Cortenstål og Rustfri stål.
- Produceret i 100% genanvendelig hård PVC
- Let at afkorte med nedstryger
- Fås i moduler på 1 m, så de kan sammensættes til den ønskede længde
- Mulighed for T-samling eller dræn omkring hjørne ved hjælp af hjørnestykke
- Flot og minimalistisk slutresultat
- Ikke beregnet til trafik med biler eller andre tunge køretøjer



## ACO HEXALINE

- Letvægtsdræn, der er nemt at samle og lægge
- Holdbart med stor afvandings effekt
- Tåler trafik fra personbiler i private indkørsler, men vi fraråder brug af HexaLine i indkørsler pga. trafik med PHEV- og elbiler
- Kan tilsluttes til kloak eller faskine (Tilslutning til kloak/faskine skal udføres af autoriseret kloakmester)
- Vælg frit mellem sort skridssikker plastrist, rist i galvaniseret stål, kraftig støbejernsrist, varmgalvaniseret maske-rist eller gitterrist i rustfrit stål
- Produceret i 100% genanvendelig hård PVC
- Let at afkorte med nedstryger
- Fås i moduler på 1 m, så de kan sammensættes til den ønskede længde
- Mulighed for T-samling eller dræn omkring hjørne ved hjælp af hjørnestykke
- Flot og professionelt slutresultat
- Certificeret til belastningsklasse A15 uanset valg af ovenstående rist typer iht. EN1433



## ACO EUROLINE

- Særdeles robust dræn i polymerbeton
- Tåler trafik fra personbiler i private indkørsler
- Ekstra stor afvandings effekt
- Nemt at lægge og samle
- Bredt og fleksibelt tilbehørsprogram
- Kan tilsluttes kloak eller faskine (Tilslutning til kloak/faskine skal udføres af autoriseret kloakmester)
- Vælg frit mellem sort skridssikker plastrist, rist i galvaniseret stål, kraftig støbejernsrist, varmgalvaniseret maske-rist eller gitterrist i rustfrit stål
- Fås i moduler på 0,5 m og 1 m, så de kan sammensættes til den ønskede længde
- Flot og professionelt slutresultat
- Certificeret til belastningsklasse A15 med galvaniseret rist, skridssikker plastrist, varmgalvaniseret maske-rist eller gitterrist i rustfrit stål og belastningsklasse B125 med støbejernsrist iht. EN1433

## ANVENDELSESOMRÅDE:



Private indkørsler



Private indkørsler

**OBS!** B125 er kun gældende for EuroLine Dræn i polymerbeton sammen med støbejernsrist. Skal anvendes hvis kørsel omfatter mindre varebiler samt PHEV- og elbiler.

ACO SLIMLINE

# KLASSISK OG ENKELT



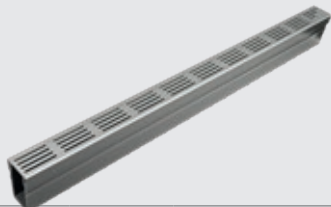
SlimLine Linjedræn er en diskret og elegant drænløsning til områder omkring boligen, hvor der udelukkende er gående trafik.

Det smalle dræn på kun 6 cm, gør SlimLine til en meget elegant og diskret afvanding af overfladevand på f.eks. terrassen, gangstier eller i gårdhaven. SlimLine egner sig særlig godt til store keramiske fliser eller andre store belægningssten.

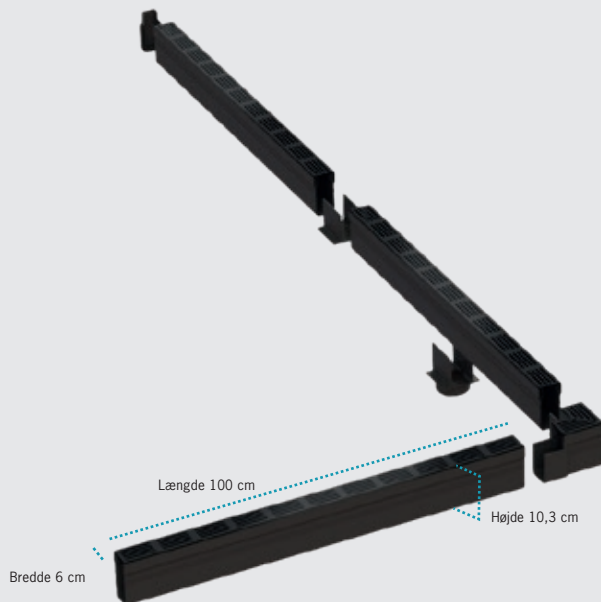
- Systemet er let at håndtere og montere
- Kan kobles til kloak eller faskine (Tilslutning til kloak/faskine skal udføres af autoriseret kloakmester)
- Drænet sælges ilagt tilhørende rist i 1 m længde
- Let at samle og afkorte med nedstryger
- Fås med mellem følgende designriste i: Anodiseret aluminium, Anodiseret sort aluminium, Cortenstål og Rustfri stål

# SYSTEM

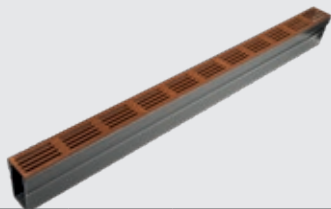
## VÆLG DRÆN INKLUSIV RIST OG TILBEHØR



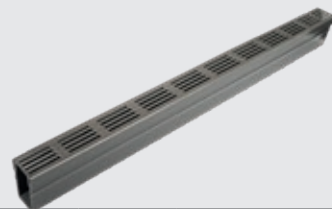
1 M DRÆN MED RIST I ANODISERET ALUMINIUM		
Længde	Bredde	Varenr./DB-nr.
100,0 cm	6,0 cm	3007918/2411679



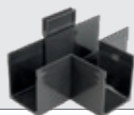
1 M DRÆN MED RIST I ANODISERET SORT ALUMINIUM		
Længde	Bredde	Varenr./DB-nr.
100,0 cm	6,0 cm	3007919/2411680



1 M DRÆN MED RIST I CORTENSTÅL		
Længde	Bredde	Varenr./DB-nr.
100,0 cm	6,0 cm	3007940/2411681



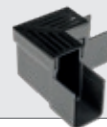
1 M DRÆN MED RIST I RUSTFRI STÅL		
Længde	Bredde	Varenr./DB-nr.
50,0 cm	6,0 cm	3007941/2411682



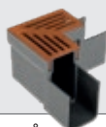
T-SAMLING UDEN RIST		
Længde	Bredde	Varenr./DB-nr.
18,0 cm	11,8 cm	3007947/2411683



HJØRNE MED RIST I ANODISERET ALUMINIUM		
Længde	Bredde	Varenr./DB-nr.
16,0 cm	16,0 cm	3007942/2411684



HJØRNE MED RIST I ANODISERET SORT ALUMINIUM			
Længde	Bredde	Højde	Varenr./DB-nr.
16,0 cm	16,0 cm	10,6 cm	3007943/2411685



HJØRNE MED RIST I CORTENSTÅL		
Længde	Bredde	Varenr./DB-nr.
16,0 cm	16,0 cm	3007944/2411686



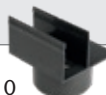
HJØRNE MED RIST I RUSTFRI STÅL		
Længde	Bredde	Varenr./DB-nr.
16,0 cm	16,0 cm	3007945/2411688



SAMLESTYKKE SYMMETRISK		
Længde	Bredde	Varenr./DB-nr.
10,0 cm	10,0 cm	3004934/2411689



SAMLESTYKKE ASYMMETRISK		
Længde	Bredde	Varenr./DB-nr.
10,0 cm	10,0 cm	3004935/2411690



SAMLESTYKKE MED LODRET UDLØB Ø110		
Længde	Bredde	Varenr./DB-nr.
13,5 cm	13,3 cm	3004940/2411691



ENDEVÆG		
Længde	Bredde	Varenr./DB-nr.
2,0 cm	5,8 cm	3004936/2411692



ENDEVÆG MED VANDRET UDLØB Ø50		
Længde	Bredde	Varenr./DB-nr.
4,45 cm	5,8 cm	3004937/2411693



BLADFANG	
Varenr./DB-nr.	
3007949/2411694	



HULBOR Ø45 MM TIL SLIMLINE	
Varenr./DB-nr.	
3007989/ 2411695	

ACO HEXALINE

# KLASSISK OG ENKELT



Vi fraråder brug af HexaLine i indkørsler pga. trafik med PHEV og elbiler

HexaLine letvægtsdrænet er udført i 100% genanvendelig plast med stor styrke. Systemet er let at håndtere. Det er nemt at tilpasse drænets længde med en nedstryger.

- Letvægtsdræn, der er nemt at samle og lægge
- Holdbart med stor afvandings-effekt
- Kan kobles til kloak eller faskine (Tilslutning til kloak/faskine skal udføres af autoriseret kloakmester)
- Vælg frit mellem sort skridssikker plastrist, rist i galvaniseret stål, kraftig støbejernsrist, varmgalvaniseret maskerist eller gitterrist i rustfrit stål
- Let at afkorte med nedstryger
- Fås i moduler på 1 m, så de kan sammensættes til den ønskede længde
- Certificeret til belastningsklasse A15 iht. EN1433

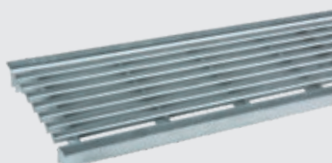
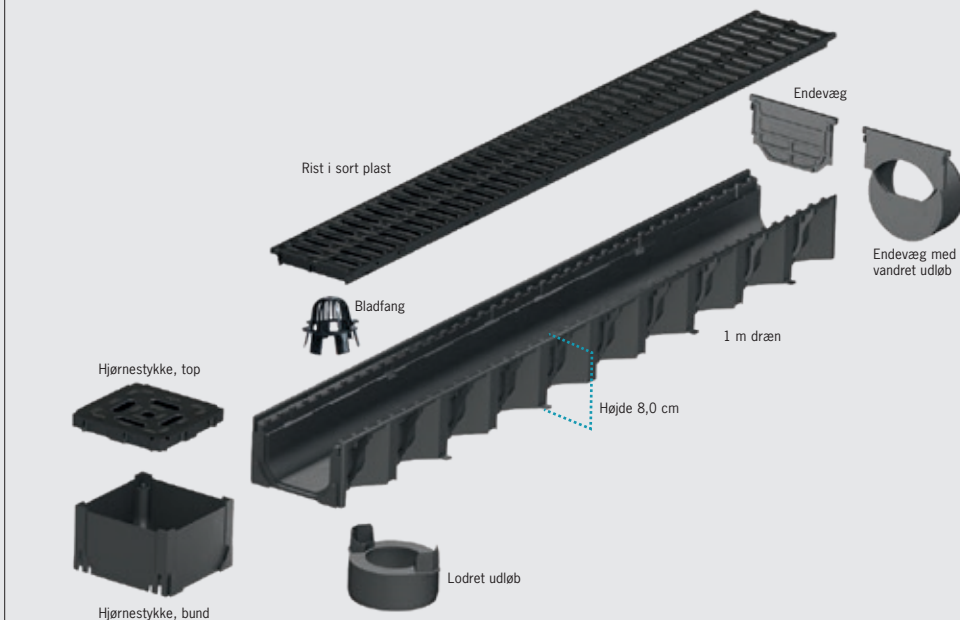


# SYSTEM

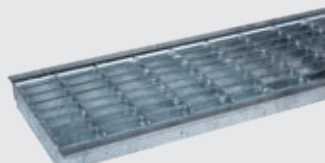
## VÆLG DRÆN, RIST OG TILBEHØR



1 M DRÆN I SORT PLAST		
Længde	Bredde	Varenr./DB-nr.
100,0 cm	12,9 cm	319200/1665233



RUSTFRI GITERRIST		
Længde	Bredde	Varenr./DB-nr.
100,0 cm	12,0 cm	10323/1726500



VARMGALVANISERET MASKERIST		
Længde	Bredde	Varenr./DB-nr.
100,0 cm	12,0 cm	310310/1726499



RIST I STØBEJERN		
Længde	Bredde	Varenr./DB-nr.
50,0 cm	12,0 cm	310309/5363206



RIST I SORT SKRIDSIKKER PLAST		
Længde	Bredde	Varenr./DB-nr.
100,0 cm	12,0 cm	319250/1665246



RIST I GALVANISERET STÅL		
Længde	Bredde	Varenr./DB-nr.
100,0 cm	12,0 cm	38516/1263957
50,0 cm	12,0 cm	38517/1263963



TOPDRÆN			
Længde	Bredde	Højde	Varenr./DB-nr.
50,0 cm	12,5 cm	7,5 cm	319554/1828217



TILBEHØRSPAKKE I PLAST	
Varenr.: 319287 / DB-nr.: 1665234	
1 x bladfang, 2 x endevæg 1 x lodret udløb	



HJØRNESTYKKE I PLAST		
Længde	Bredde	Varenr./DB-nr.
12,6 cm	12,6 cm	19280/5350650
Udløb ikke mulig		



HJØRNESTYKKE HØJ I PLAST			
Længde	Bredde	Højde	Varenr./DB-nr.
12,5 cm	12,5 cm	14,6 cm	319560/1828219
Til topdræn som udløb og inspektion			



SANDFANG		
Længde	Bredde	Varenr./DB-nr.
38,0 cm	25,0 cm	19205/1483309



ENDEVÆG I PLAST	
Vnr./DB-nr. 319288/1665236	



ENDEVÆG MED VANDRET UDLØB	
Vnr./DB-nr. 319289/1665237	

ACO EUROLINE

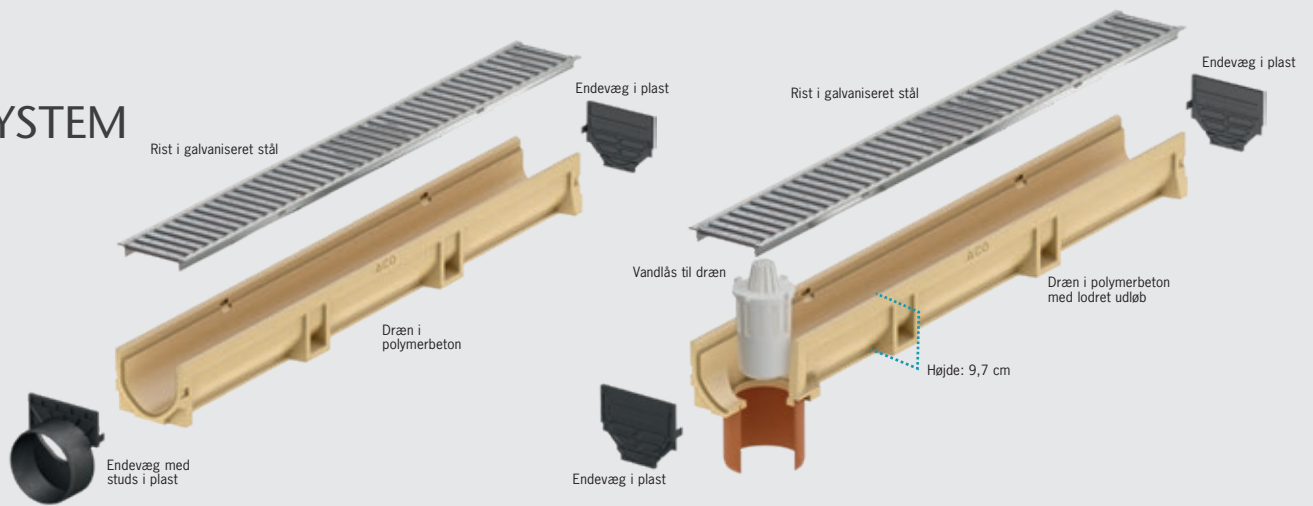
# ÆSTETISK OG EKSTRA STÆRKT



EuroLine 2.0 er den velkendte fleksible drænløsning, der er opbygget i moduler med et bredt tilbehørsprogram. Det gør det let at sammensætte og tilpasse linjedrænet i den ønskede længde. Med introduktion af EuroLine 2.0, har drænet desuden fået en ny, geometrisk optimeret drærende med mere stabilitet og robusthed. Euroline 2.0 bevarer de kendte fordele ved det modulære system, men med øget stabilitet og robusthed.

- Særdeles robust dræn i polymerbeton
- Ekstra stor afvandings effekt
- Nemt at lægge og samle
- Bredt og fleksibelt tilbehørsprogram
- Kan tilsluttes kloak eller faskine (Tilslutning til kloak/faskine skal udføres af autoriseret kloakmester)
- Vælg frit mellem sort skridssikker plastrist, rist i galvaniseret stål, kraftig støbejernsrist, varmgalvaniseret maskerist eller gitterrist i rustfrit stål
- Fås i moduler på ½ og 1 m, så de kan sammensættes til den ønskede længde
- EuroLine 2.0 er certificeret til belastningsklasse A15 med plastrist, galvaniseret rist, varmgalvaniseret maskerist eller gitterrist i rustfrit stål. Med støbejernsrist er belastningsklassen B125 iht. EN1433

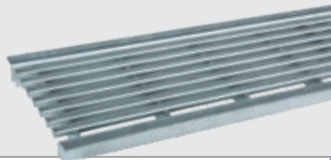
# SYSTEM



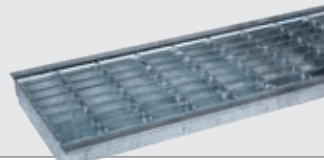
## VÆLG DRÆN, RIST OG TILBEHØR

DRÆN I POLYMERBETON		
Længde	Bredde	Varenr./DB-nr.
100,0 cm	12,0 cm	3003669/2390709
50,0 cm	12,0 cm	3003691/2390713

DRÆN I POLYMERBETON MED LODRET UDLØB		
Længde	Bredde	Varenr./DB-nr.
100,0 cm	12,0 cm	3003692/2390715



RUSTFRI GITERRIST		
Længde	Bredde	Varenr./DB-nr.
100,0 cm	12,0 cm	10323/1726500



VARMGALVANISERET MASKERIST		
Længde	Bredde	Varenr./DB-nr.
100,0 cm	12,0 cm	310310/1726499



RIST I STØBEJERN		
Længde	Bredde	Varenr./DB-nr.
50,0 cm	12,0 cm	310309/5363206



RIST I SORT SKRIDSIKKER PLAST		
Længde	Bredde	Varenr./DB-nr.
100,0 cm	12,0 cm	319250/1665246



RIST I GALVANISERET STÅL		
Længde	Bredde	Varenr./DB-nr.
100,0 cm	12,0 cm	38516/1263957
50,0 cm	12,0 cm	38517/1263963



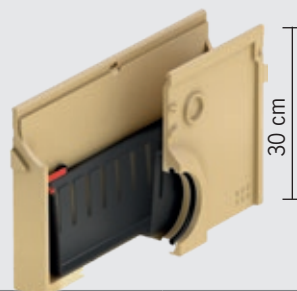
RØRSTUDS TIL BLADFANG		
Varenr.: 00056 / DB-nr.: 3154721		



ENDEVÆG I PLAST		
Varenr.: 319288 / DB-nr.: 1665236		



ENDEVÆG MED VANDRET UDLØB		
Varenr.: 319289 / DB-nr.: 1665237		



BLADFANG UDEN RIST INKL. SPAND		
Længde	Bredde	Varenr./DB-nr.
50,0 cm	12,0 cm	3003672/2390718



SPAND TIL EUROLINE 2.0 BLADFANG		
Længde	Bredde	Varenr./DB-nr.
46,5 cm	8,5 cm	3004952/2390719



ACO WATERSEAL, FUGEMASSE		
Varenr.: 61956 / DB-nr.: 5156133		
300 ml		



RISTEKROG		
Varenr.: 01290 / DB-nr.: 8315996		



VANDLÅS TIL DRÆN		
Varenr.: 01666 / DB-nr.: 5202687		

ACO VARIO 2.0

# INTEGREREREDE DØRMÅTTER OG DØRRISTE



Med Vario 2.0 opnår du et flot og rent indgangsparti både ude og inde. Både dørmåtter og dørriste er fremstillet i funktionelt og moderne design, der passer til nutidens byggestil. Med Vario er der ingen indgangsbarriere og dermed ingen fare for fald, eller løse måtter og riste, der rykker sig. Løsningerne nedfældes i belægningen eller gulvet, så du opnår niveaufri adgang.

Det store udvalg af dørmåtter og dørriste gør det nemt at tilpasse løsningen til hjemmet - både i forhold til æstetik og funktionalitet.

- Skridsikkert design
- Nem installation
- Nemt at rengøre
- Ideel for flisebelægninger
- Niveaufri adgang
- Kan tilsluttes afløbssystem
- Sammenkobling af flere bundrammer med ét fælles udløb

# SYSTEM

## DØRMÅTTER OG DØRRISTE

Alle dørmåtter og -riste skal monteres i enten bundramme eller kantramme i aluminium. Når du har valgt rammen til din løsning, kan du vælge mellem 3 forskellige riste og 3 forskellige måtter. Indendørs kan du vælge mellem to størrelser i antracit. Til indendørs dørmåtter medfølger ramme i aluminium.

Udendørs har du mulighed for at vælge løsninger, der egner sig til områder med eller uden overdækning. Skal din udendørs løsning tilkobles afløbssystem, anvendes bundramme i plast eller bundramme i polymerbeton med hjørner og ramme i plast (PP).

### Den nye bundramme i polymerbeton har mange fordele.

- Du har mulighed for sammenkobling af flere bundrammer med ét fælles udløb.
- Bundrammerne sammenkobles ved hjælp af samlestykker med gennemløb.
- Løsningen tilsluttes nemt kloakken via udløbs enhed, der skrues fast.

Ønsker du ikke at koble din udendørsmåtte eller -rist til afløbssystemet, eller er der overdækket, hvor løsningen skal etableres, kan der anvendes en kantramme i aluminium.

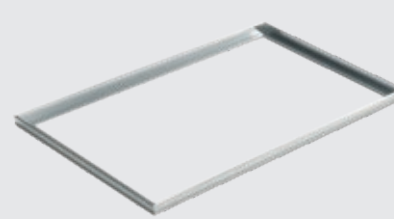
### Bundrammer



BUNDRAMME, PLAST			
Længde	Bredde	Højde	Varenr./DB-nr.
60,2 cm	40,2 cm	7,5 cm	2020978/2395891
Materiale: Plast (PP)			



BUNDRAMME, POLYMERBETON			
Længde	Bredde	Højde	Varenr./DB-nr.
60,0 cm	40,0 cm	8,0 cm	3003044/2395888
75,0 cm	50,0 cm	8,0 cm	3003042/2395889
100,0 cm	50,0 cm	8,0 cm	3003041/2395890
Materiale: Polymerbeton med hjørner og ramme i plast (PP).			



BUNDRAMME, ALUMINIUM*			
Længde	Bredde	Højde	Varenr./DB-nr.
60,25cm	40,25 cm	2,65 cm	2000368/2395892
75,25 cm	50,25 cm	2,65 cm	2000369/2395893
100,25 cm	50,25 cm	2,65 cm	2000370/2395894
Materiale: Aluminium			

### Tilbehør ved tilslutning til afløb



AFLØBSTILSLUTNING MED BLADFANG til bundramme i polymerbeton		
Længde	Bredde	Varenr./DB-nr.
25,4 cm	ø11 cm	3005092/2395913
Materiale: Plast (PP + PE)		



TILBAGELØBSVENTIL* til afløbstilslutning vnr. 3005092		
Længde	Bredde	Varenr./DB-nr.
8,7 cm	11,4 cm	2007743/2395914
Materiale: Plast (PP)		



VANDLÅS* til afløbstilslutning vnr. 3005092		
Længde	Bredde	Varenr./DB-nr.
8,7 cm	11,4 cm	2023503/2395916
Materiale: Plast (PP)		

\*Monteres i afløbstilslutning.

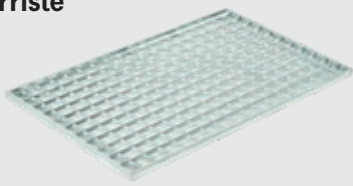
\*Monteres i afløbstilslutning.



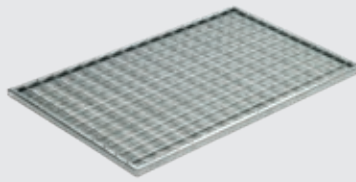
SAMLESTYKKE til bundramme i polymerbeton			
Længde	Bredde	Højde	Varenr./DB-nr.
4,0 cm	7,9 cm	3,7 cm	3003279/2395912
Materiale: Plast (PP)			

# SYSTEM

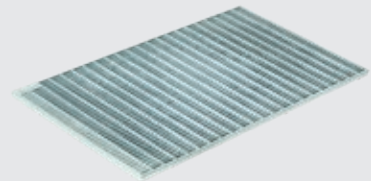
## Dørriste



DØRRIST V-DESIGN Høj skridsikkerhed R12.			
Længde	Bredde	Højde	Varenr./DB-nr.
60,0 cm	40,0 cm	2,0 cm	3003264/2395903
75,0 cm	50,0 cm	2,0 cm	3003262/2395904
100,0 cm	50,0 cm	2,0 cm	3003261/2395905
Materiale: Galvaniseret stål			

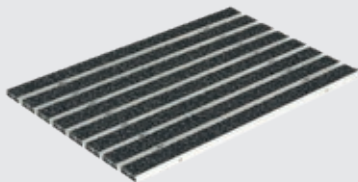


DØRRIST 30/30 GALVANISERET Skridsikkerhed R10			
Længde	Bredde	Højde	Varenr./DB-nr.
60,0 cm	40,0 cm	2,0 cm	2020979/2395900
75,0 cm	50,0 cm	2,0 cm	2020980/2395901
100,0 cm	50,0 cm	2,0 cm	3003271/2395902
Materiale: Galvaniseret stål			

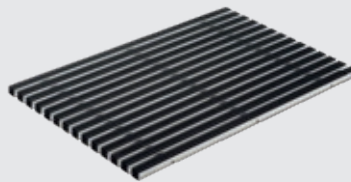


DØRRIST 30/10 GALVANISERET Skridsikkerhed R10			
Længde	Bredde	Højde	Varenr./DB-nr.
60,0 cm	40,0 cm	2,0 cm	2020983/2395895
75,0 cm	50,0 cm	2,0 cm	2020984/2395897
100,0 cm	50,0 cm	2,0 cm	3003269/2395898
Materiale: Galvaniseret stål			

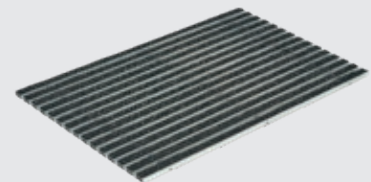
## Udendørs dørmåtter



DØRMÅTTE RUHÅRET Antracit. Moderat skridsikkerhed R11			
Længde	Bredde	Højde	Varenr./DB-nr.
60,0 cm	40,0 cm	2,0 cm	3008420/2395906
75,0 cm	50,0 cm	2,0 cm	3008422/2395907
100,0 cm	50,0 cm	2,0 cm	3008423/2395908
Materiale: Alu. profiler med ruhåret vævning			



DØRMÅTTE GUMMI Skridsikkerhed R10			
Længde	Bredde	Højde	Varenr./DB-nr.
60,0 cm	40,0 cm	2,0 cm	3008433/2395909
75,0 cm	50,0 cm	2,0 cm	3008437/2395910
100,0 cm	50,0 cm	2,0 cm	3008441/2395911
Materiale: Alu. profiler med rillet gummi			



DØRMÅTTE RIBBER* Antracit. Skridsikkerhed R10			
Længde	Bredde	Højde	Varenr./DB-nr.
60,0 cm	40,0 cm	2,0 cm	3008432/2395918
75,0 cm	50,0 cm	2,0 cm	3008434/2395919
100,0 cm	50,0 cm	2,0 cm	3008435/2395922
Materiale: Alu. profiler med ribbet vævning			

\*Kun til brug under overdækning.

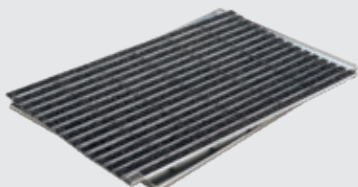


VARIO U-PROFIL til 40 cm bundramme			
Længde	Bredde	Højde	Varenr./DB-nr.
38,0 cm	2,7 cm	3,4 cm	3008448/2395973
Materiale: Rustfrit stål			



VARIO U-PROFIL til 50 cm bundramme			
Længde	Bredde	Højde	Varenr./DB-nr.
48,0 cm	2,7 cm	3,4 cm	3008453/2395974
Materiale: Rustfrit stål			

## Indendørs dørmåtter



DØRMÅTTE RIBBER - INKL. ALU. RAMME Antracit. Skridsikkerhed R10			
Længde	Bredde	Højde	Varenr./DB-nr.
60,0 cm	40,0 cm	1,2 cm	2012642/2395967
75,0 cm	50,0 cm	1,2 cm	2012645/2395969
Materiale: Alu. profiler med ribbet vævning			

Skridsikkerheden af vores dørriste og -mætter er testet i henhold til den tyske standard DIN 51130.



ACO NEDSIVNINGSBRØND

# NEM OPSAMLING AF VAND



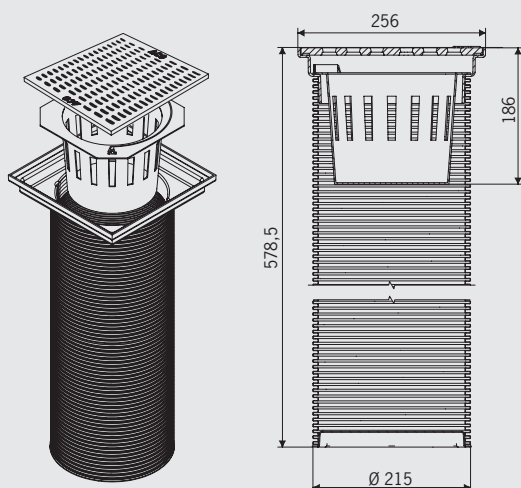
ACO nedsivningsbrønd anvendes under udendørs vandhænder. Løsningen samler enkelt og elegant vandet og lader det sive ned i jorden omkring brønden. Nedsivningsbrønden er hurtig og nem at montere og kræver ingen tilslutning til kloaksystem.

- Undgå oversvømmede arealer
- Komplet system med bladfang
- Har flot grå rist
- Tåler kun gående trafik
- Kræver ingen tilslutning til kloaksystem
- En enkel og økonomisk afvandingsløsning, der er hurtig og nem at montere
- Rummer 11 liter vand



## ANVENDELSEOMRÅDER

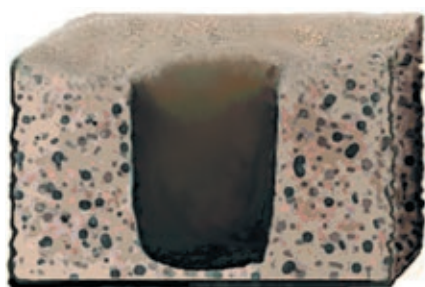
Kan anvendes på flisearealer som f.eks. flisegange, terrasser og flisebelagte forhaver. Hurtig og nem montering.



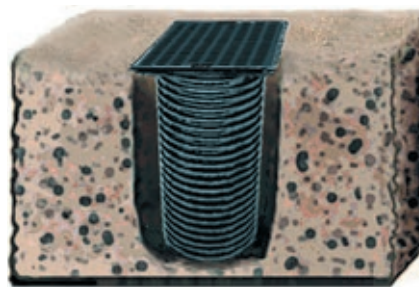
**Afstandskrav:** 5 m fra beboelse og bygning med kælder, 2 m fra andre bygninger (garager, udhuse, carporte) og 2 m fra skel.

**Vigtigt! Montering skal udføres af en autoriseret kloakmester.**

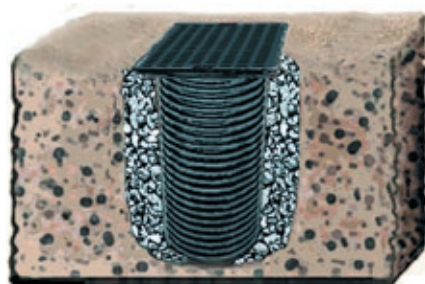
NEDSIVNINGSBRØND, PLAST		
Varenr.: 406482 / DB-nr.: 1411566		
Længde	Bredde	Højde
25,6 cm	25,6 cm	57,9 cm



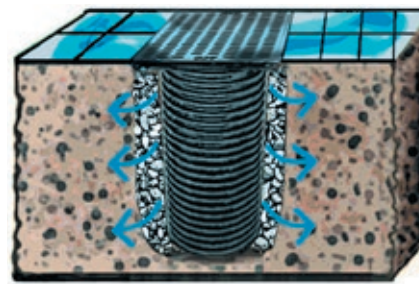
**1** Grav ud til brønden



**2** Montér nedsivningsbrønden



**3** Fyld ud



**4** Montering er afsluttet

ACO VANDHANEBRØND

# LEDER VANDET SIKKERT VÆK



ACO vandhanebrønd er den ideelle brønd ved udendørs vandhaner. Kan både lede vandet fra vandhanen og fra dine tagrender bort i én og samme løsning. Opsamler og bortleder desuden overfladevand ved montering på flise- eller brolagte områder.

- Opsamler og bortleder effektivt vand fra udendørs vandhane og tagrender
- Kan nemt tilsluttes tagrendesystemet
- Udført i stærk polymerbeton med galvaniseret rist
- Med slamspand, der opfanger blade og kviste mv.
- Komplet system, der er enkelt at montere
- Må gerne monteres opad huset

## EN VANDTÆT LØSNING, SOM OGSÅ NEMT KAN TILSLUTTES NEDLØBSRØR FRA TAGRENDER



### VANDHANEBRØND



#### Vandhanebrønd

Vandhanebrønd er lavet af polymerbeton og har en galvaniseret rist, spand af kunststof, åbning for studs  $\varnothing 110$  mm og vandlås.



#### Brøndramme

Brøndramme er lavet af polymerbeton og er beregnet til vandhanebrønden. Bruges til forøgelse af byggehøjden, og den er forberedt til tilslutning af f.eks. nedløbsrør ( $\varnothing 110$  mm).

#### VANDHANEBRØND, RIST GALVANISERET STÅL

Varenr.: 01581 / DB-nr.: 3719846

Længde	Bredde	Højde
25,0 cm	25,0 cm	35,0 cm

Se foto til venstre.

#### BRØNDRAMME

Varenr.: 02102 / DB-nr.: 1421516

Længde	Bredde	Højde
25,0 cm	25,0 cm	20,0 cm

Se foto til venstre.

#### VANDHANEBRØND MED GALVANISERET KARM OG RIST AF GALVANISERET STÅL

Varenr.: 36889 / DB-nr.: 5973007

Længde	Bredde	Højde
25,5 cm	25,5 cm	35,2 cm

Er ikke afbilledet.

#### VANDHANEBRØND MED GALVANISERET KARM OG RIST AF STØBEJERN

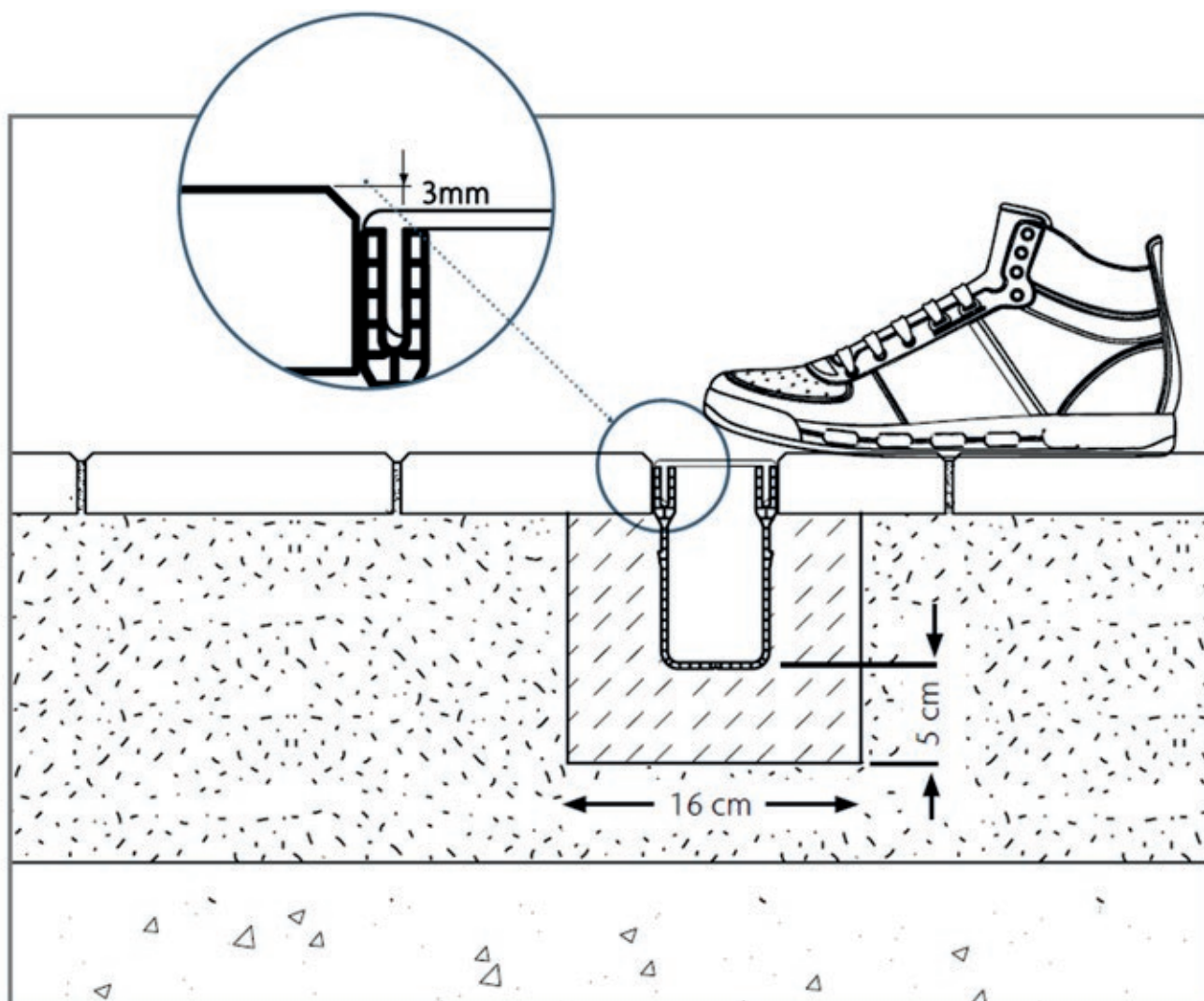
Varenr.: 36890 / DB-nr.: 5973024

Længde	Bredde	Højde
25,5 cm	25,5 cm	36,0 cm

Er ikke afbilledet.

# ACO SLIMLINE

## MONTERING



- 1** Fastlæg placering af SlimLine drænet. Vælg placering af udløb. Grav en kanal ca. 16 cm bred og ca. 16 cm dyb til drænet.
- 2** Udlæg betonklaplag/fundament i bunden af den gravede kanal. Klaplaget skal have en tykkelse på mindst 5 cm.
- 3** Afret betonen til den ønskede højde, så overkant af drænets rist er 3 - 5 mm under den omkringliggende belægning. Kontrollér at fundament er i vatter eller med svagt fald mod udløb. Drænet skal lægges i den fugtige beton.
- 4** Montér det valgte udløb på den første dræn længde. Ved lodret udløb bores et Ø45 mm hul i bunden af drænet og lodret udløbsstuds monteres under det borede hul. Anvend evt. Plastmo hulbor. Ved vandret udløb monteres endevæg med vandret udløb.
- 5** Placér SlimLine drænet med påsat rist ovenpå det stadig fugtige betonklaplag. Start med udløbselementet. Kontrollér at udløbstilslutning er korrekt. Ved samlet drænlængde på 2 - 5 m samles alle elementer med samlestykker og endebunde før montering. Ved samlet drænlængde på over 5 m, kan elementerne samles løbende. Samlestykket placeres, så to dræn stødes sammen, midt på et samlestykke.
- 6** Kontrollér at rende er placeret i vatter eller med svagt fald mod udløb.
- 7** Påfyld forsigtigt beton langs drænets sider, så belægningen langs drænet ligger på betonen. Sørg for at belægningen er 3 - 5 mm over risten på drænet. Det er vigtigt, at risten er monteret i drænet under denne proces.
- 8** Både dræn og rist kan afkortes i vilkårlig længde. Anvend nedstryger til risten og fintandet sav til drænet.

### Bemærk

Tilslut maksimalt 6 m SlimLine Dræn pr. udløb. På grund af forskellige udvidelseskoefficienter på plast og metal kan der afhængig af temperatur, forekomme mindre længdeafvigelser mellem dræn og rist.



# ACO HEXALINE

## MONTERING

### TIL MONTERINGEN SKAL BRUGES:



#### Materialer

- Beton (evt. tørbeton)

#### Værktøj

- Tommestok
- Spade og skovl
- Snor
- Nedstryger (til stålriste)
- Fintandet sav (til plast)

**Vigtigt! Montering skal udføres af en autoriseret kloakmester.**



1 Fastlæg placering af linjedræn. Overvej placering af udløb. Grav en kanal – ca. 15 cm bred og 15-20 cm dyb.



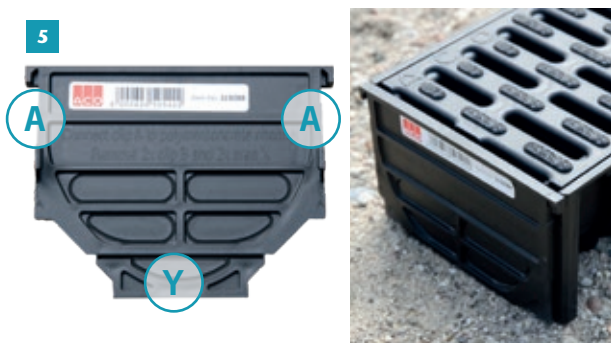
2 Betonklaplag/fundament udlægges.



3 Afret betonen i den ønskede højde. (80-83 mm under tilstødende flise overkant). Kontrollér at fundament er i vatter eller med svagt fald mod udløb. Drænet skal lægges i den fugtige beton.



4 Udmål hvilke af udløbsmulighederne i renden der passer bedst til kloaktilslutningen. Slå forsigtig brikken ud. Ved vandret udløb monteres endevæg med vandret udløb. Se produktet på s. 7.



5 Før montering af endegavl på Hexaline bortskæres Tap A og område y.



6 Montér udløbsstykke, endegavl og evt. bladfang



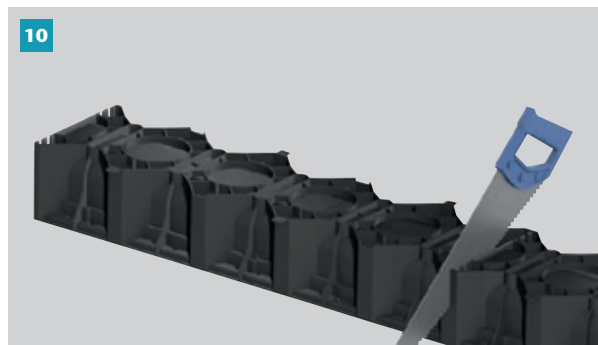
7 Ved samlet drænlængde på 2-5 m klikkes alle elementer sammen før montering. Kontrollér udløbstilslutning til kloak er korrekt.



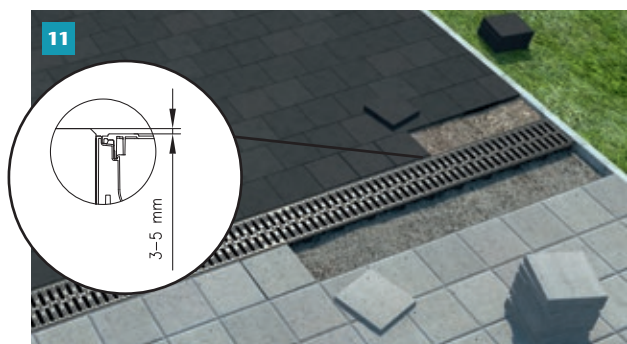
8 Kontrollér rende er placeret i vatter eller med svagt fald mod udløb.



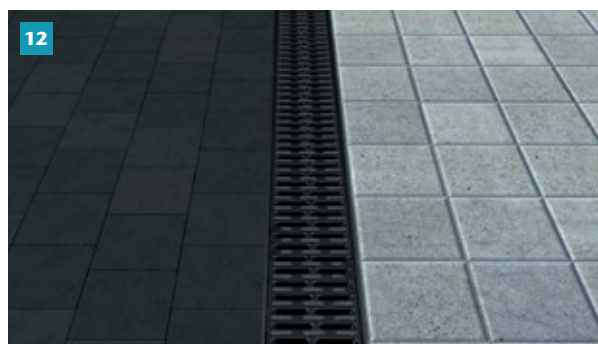
9 Ved samlet drænlængde på over 5 m, kan elementerne klikkes sammen en ad gangen. Start med udløbsselementet.



10 Selve drænet kan afkortes til en vilkårlig længde. OBS! Skal den afkortede ende tilsluttes endnu et dræn eller hjørnestykke, skal drænet afkortes ved 50 cm, hvor der er markeret en skærelinie.

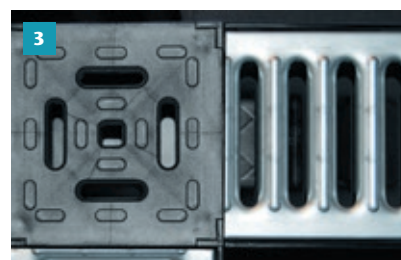
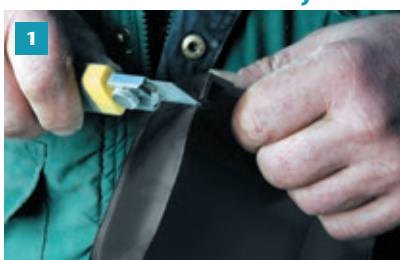


11 For fastholdelse lægges tilstødende belægningssten i beton. Bemærk overkant af belægningssten skal være 3-5 mm over ristens overkant.



12 Færdigmonter liniedræn. Må først ibrugtages og overkøres når betonen er gennemhærdet.

## UNIVERSIELT HJØRNESTYKKE



Det er muligt at tilslutte dræn på alle fire sider af Hexalines hjørnestykke.

# ACO HEXALINE

## TOPDRÆN MONTERING

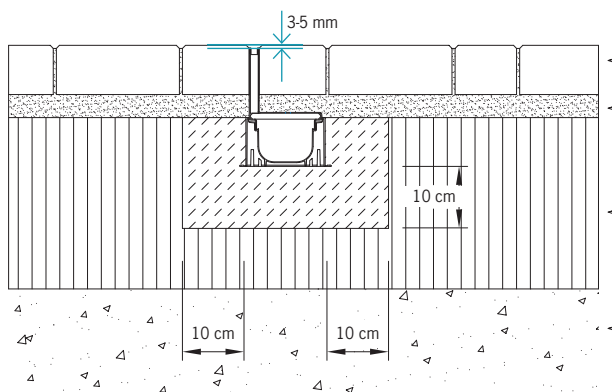


Grav en kanal – ca. 32,5 cm bred og 26 cm dyb til drænet.  
Betonklaplæg/fundament på min. 10 cm udlægges. Afret betonen i den ønskede højde (15-15,2 cm under tilstødende flise overkant), så overkanten af topdrænet er 3-5 mm under flise overkant. Kontrollér at fundament er i vatter eller med svagt fald mod udløb.



Pres de udstansede dele af hjørnedelen\* ud, hvor renderne skal skydes på. Fjern udstansningen i hjørnedelen til lodret udløb.

Begynd lægningen med hjørnedelen (udløb), mens du sikrer at enderne kan skydes sammen.  
Drænet skal lægges i den fugtige beton.



Check om det ligger på linje og i niveau.

Placér Topdrænet og fyld beton omkring renderen til underside af topdræn og 10 cm ud fra hver side af renderen (se skitse tegning). Fliser tilskæres og lægges evt. på et afretningslag, så fliseoverkant er 3-5 mm over topdræn.

Må først ibrugtages og overkøres, når betonen er gennemhærdet.



\* Hjørnestykket skal være den høje version så man har mulighed for inspektion og udløb.



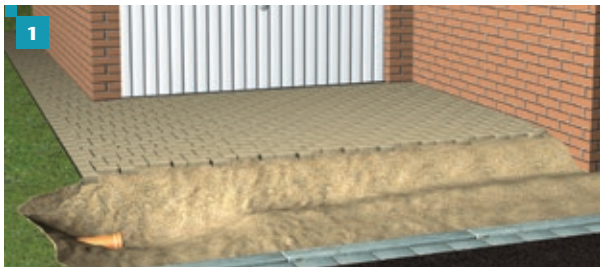
# ACO EUROLINE

## LINJEDRÆN MONTERING

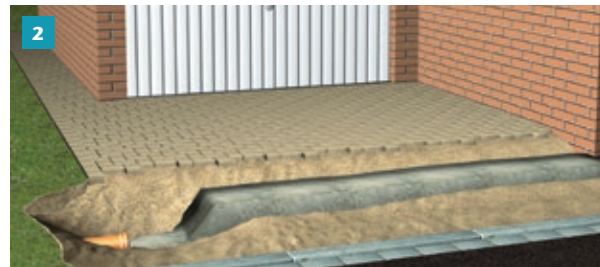
### VIGTIGT!



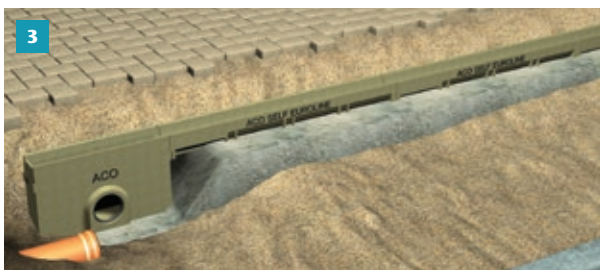
Monteringen skal udføres af en autoriseret kloakmester.



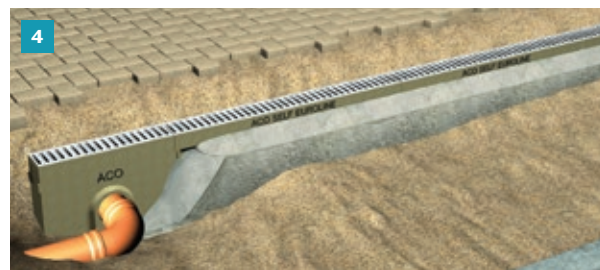
1 Fastlæg placering af linjedræn. Overvej belastningsklasse ifb. med kørsel på dræn. Grav en ca. 20-25 cm dyb rende til drænene.



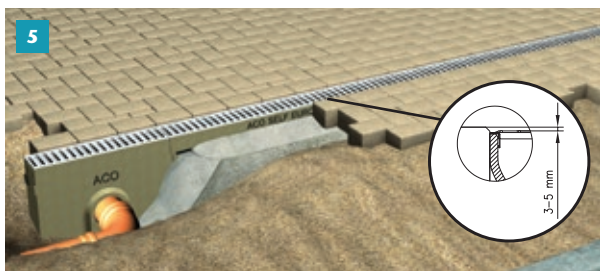
2 Støb fundament. Betonen hældes i renden. Blandingsforhold: ca. 1/3 cement og 2/3 grus. Betontykkelse min. 10 cm. Vær opmærksom på udløbets placering.



3 Placer rende elementerne. Start med at grave bladfanger ned i en dybde på ca. 40-45 cm. Sørg for at bladfanger bliver sat i vater. Sæt rendestykkerne sammen og sæt dem ligeledes i vater. Ønskes lodret udløb anvendes 1 m dræn med lodret udløb. Ønskes vandret udløb, monteres endevæg med vandret udløb. Se produkterne på side 9.



4 Betonen lægges op ad drænets sider, således at den første række fliser sættes i betonen. Det sikrer drænet mod sideværts bevægelser og tryk på drænets sidevægge.



5 Genetablér belægningssten. Bemærk overkant af belægningssten skal være 3-5 mm over ristens overkant.



6 Færdigmonter linjedræn. Må først ibrugtages og køres på, når betonen er gennemhærdet.

#### Vandtæt installation

Fugesiderne skal altid være rene, tørre og fri for fedtstof inden påføring af fugemasse. ACO Water Seal fugemasse påføres i et jævnt lag, (ca. 5 mm tyk) på en af fugesiderne. Herefter sættes drænene på plads i betonen og skydes sammen, så der fremstår ca. 1-2 mm fugemasse. Den sikkerhedsfals, der fremkommer, når drænene sættes sammen, fyldes også ud med ACO Waterseal. Drænsystemet skal herefter hvile i mindst 24 timer, mens fugemassen hærdner, inden yderligere forarbejdning påbegyndes.



Før montering af endegavl på Euroline, bortskæres Tap B og Tap X i både højre og venstre side.

# ACO VARIO 2.0

## MONTERING AF UDENDØRS BUNDRAMME I POLYMERBETON



### VIGTIGT!

Ved tilslutning til afløb skal monteringen udføres af en autoriseret kloakmester.



1 Tag mål af både rammer og det udgravede område. NB: Sørg for at risten er let forsænket ift. belægningen. Det vil beskytte produktet.



2 Forbered underlaget og afret. Tag en ekstra række belægning op for nemmere installation af bundramme.



3 Slå det præformede hjørne ud, der skal anvendes til afløbet og afgrat. Forbind afløbstilslutning til Ø110 mm kloakrør og tjek, at afløb er i vatter. NB. Tjek vandgennemstrømning inden installation. Vandet bør altid løbe væk fra dør og facade.



4 Placér bundrammen over afløbstilslutningen. Monter til sidst medfølgende bladfang.



### (Kun ved sammenkobling af flere bundrammer)

Slå det nødvendige antal præformede gennemstrømningspunkter ud og isæt samlestykkerne, så vandgennemstrømningen fungerer.



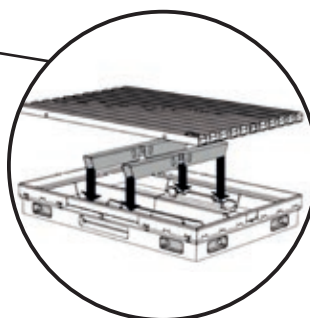
4.1 Ønskes dræning uden tilslutning til kloak, fyldes småsten i afløbstilslutningen for at skabe nedsvivningseffekt.



7 Læg til sidst din nye rist eller dørmåtte i bundrammen. Monter de medfølgende u-profiler i hver bundramme, hvis det er en dørmåtte der skal monteres i bundrammen. U-profiler er ikke nødvendige ved dørriste.



6 Tilstødende belægning lægges, og der fejes med fugesand.



# ACO VARIO 2.0

## MONTERING AF BUNDRAMME I PLAST

### VIGTIGT!



Ved tilslutning til afløb skal monteringen udføres af en autoriseret kloakmester.



1 Forbered underlaget og afret, så overkanten på bundrammen er i niveau med tilstødende overfladebelægning.



2 Bundrammen placeres på underlaget og sættes i vatter.



3 Ved tilslutning til afløb anvendes PVC rør i Ø110 mm.



4 Risten eller måtten lægges i bundrammen. Tilstødende overfladebelægning lægges.

# ACO VARIO 2.0

## MONTERING AF INTEGRERET DØRMÅTTE INDENDØRS



1 Placér og tryk kantrammen i aluminium fast i den udlagte fliseklæb.



2 For at skabe en plan overflade til måtten tilrettes fliseklæben indvendigt i rammen.



3 Tilstødende overfladebelægning lægges. Efterlad en lille ekspansionsspalte mellem belægning og ramme.



4 Når fliseklæben er tør placeres dørmåtten i rammen.

# ACO VARIO 2.0

## MONTERING AF RAMME I ALUMINIUM. UDE- ELLER INDENDØRS

### VIGTIGT!



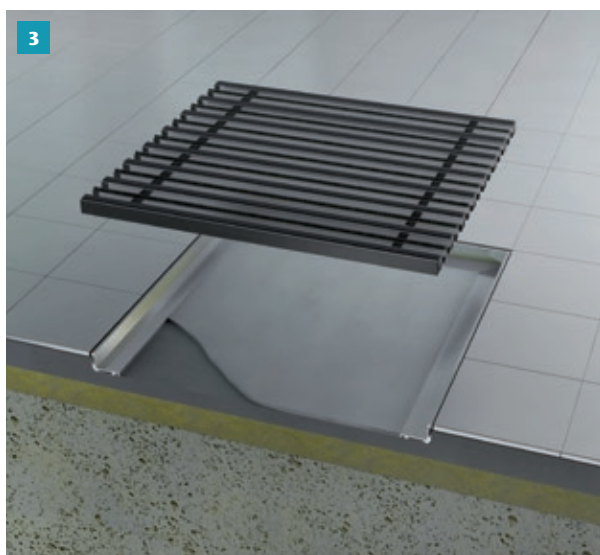
Udendørs montering kun under overdækning.



1. Indsæt monteringsbeslag i begge ender af det første lange profil. Læg det fladt og monter siderne på monteringsbeslagene.



2. Indsæt monteringsbeslag i begge ender af det andet lange profil og skyd profilerne sammen.



3. Vinkelrammen samles jf. ovennævnte anvisninger og placeres på den våde afrettede cement på det ønskede sted. Lav et aftryk, og fjern derefter rammen.

4. Lav en rende til vinkelrammen med en murske.

5. Placér vinkelrammen i renden under hensyn til højden på den tilstødende belægning, og pres cementen helt ind til rammens yderkant. Glat cementen ud til rammens underkant med et pudsebræt for at få et plant underlag til dørmåtte eller -rist.

6. Læg den tilstødende belægning op mod vinkelrammen.

## INSTALLÉR EN FASKINE

# HVOR LEDES VANDET HEN?

## AFLED REGNVAND EFFEKTIVT OG MILJØRIGTIGT PÅ DIN EGEN GRUND

Sammen med Plastmo Tagrender og Linjedræn er Plastmo Faskinen en effektiv vandafledning og en nem måde at forebygge oversvømmelse og vandskader på. En faskine er et billigere alternativ, der aflaster kloaksystemet og effektivt forebygger vandskader og opfugtning af huset, udestuen, garagen eller skuret. En faskine er et regnvandsbassin eller hulrum i jorden, som opsamler regnvandet. Når der falder store mæng-

der vand ned fra oven på meget kort tid, holder faskinen på vandet. Vandet siver herefter stille og roligt ud gennem faskinens sider, i takt med at jorden rundt om kan følge med. Det giver god mening – også miljømæssigt. Regnvandet siver ned dér, hvor det falder og videre ned til grundvandet og bliver genbrugt som en del af vores drikkevand.



## GODE RÅD

### HVAD KAN DU ELLERS GØRE FOR AT FOREBYGGE OVERSVØMMELSE OG VANDSKADER?

- Sørg for dræn i store flisebelægninger
- Rens jævnligt tagrender og nedløbsrør for blade og slam
- Tjek at forkanten på dine tagrender ligger en anelse lavere end bagkanten, så vandet ved overfyldt tagrende, kan løbe ud over forkanten og væk fra huset
- Hold riste, dræn, brønde og sandfang rene for blade, sand og småsten
- Sørg for at din belægning hælder væk fra huset, skuret, carporten osv.
- Genbrug regnvandet og opsaml det i tønder eller tanke. Brug vandet i tørre perioder
- Etablér højvandslukke i afløbet
- Etablér grønne bede rundt om huset, skuret, carporten eller på de store flisearealer
- Lav en aftale med naboen, når du er på ferie

# FIND FREMTIDENS EFFEKTIVE AFVANDINGSLØSNINGER PÅ [PLASTMO.DK](http://PLASTMO.DK)

PLASTMO TILBYDER ENKLE OG EFFEKTIVE LØSNINGER DESIGNET TIL DET DANSKE KLIMA. SE DET KOMPLETTE SORTIMENT PÅ [WWW.PLASTMO.DK](http://WWW.PLASTMO.DK)

For rådgivere Om Plastmo Kontakt Login

Plastmo Tagrender Tag Glashegn & Rækværk Mere

Søg efter produkter Få hjælp

## Skandinavisk design og kvalitet

Vi fører et bredt sortiment af løsninger til regnvandshåndtering og udemiljø

Beregn projekt

**Tagrender**  
Komplet sortiment af holdbare løsninger

**Tag**  
Lette tage til ethvert projekt

**Beregn dit projekt**  
Få en komplet styklister til dit projekt

## NÆRMESTE FORHANDLER

Alle Plastmo Produkter kan købes gennem et net af tømmerhandlere og byggemarkeder, der altid er behjælpelige med råd og vejledning. Find nærmeste forhandler på [plastmo.dk](http://plastmo.dk).

Har dit foretrukne byggemarked eller tømmerhandel ikke de forespurgte produkter på lager, er du velkommen til at kontakte Plastmo Kundeservice på telefon 57 66 66 66.



# PLASTMO LEDER EFFEKTIVT VAND VÆK FRA DIT HUS

