



- 1** Første bane udrulles vandret på konstruktionen. Der monteres nedefra og opad. Maks. afstand mellem regler er C/C-afstand 100 cm. Normal C/C-afstand 45cm. Membranen kan også monteres lodret. Der kan enten monteres med dobbeltklæbende tape eller med hæfteklammer.

På stålkonstruktioner er dobbeltklæbende tape den eneste mulighed, men også på trækonstruktioner er det en god idé, for færre huller i vindspærren betyder bedre vindtæthed. Dobbeltklæbende tape og hæfteklammer sammen er også en mulighed. Så skydes der gennem tapen, og der vil ikke opstå en utæthed omkring hæfteklammen.

- 2** Første bane monteres på tværs af konstruktionen og fastgøres. Bruges der hæfteklammer skal disse sidde med max. 10 cm mellemrum og på en lige linje.

Obs! Ved opsætning i blæsevejr kan det være en god ide, at få sat klemmeliste på efterfølgende, så membranen ikke kun fastholdes af klammer.



- 3** Næste bane placeres med >10 cm overlap. Under skærpede forhold anbefales at tape alle overlap og evt. større overlap. Der arbejdes nedefra og op ved vandret montage.

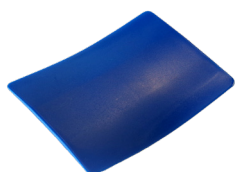
Ved lodret montage skal alle overlap tapes.



- 4** Tapen arbejdes ind i vindspærren med enten spartel eller nylonrulle. Arbejdes tapen ikke ordentligt ind i vindspærren er der risiko for at tapen slipper igen og lufttætheden minimeres. Vær opmærksom på, at vindspærren skal vende med NORDLAND® logoet på udvendig side, synlig for montøren.

Vær opmærksom på at alle overflader er rene, tørre og fri for snavs, støv, olie og fedt før der tapes.

På NORDLAND® Vindspærre benyttes NORDLAND® Reparationstape i samlinger.



- 5** Klemmelister påmonteres efterfølgende med søm/skruer.

Ved montage af facadebeklædning skal man være opmærksom på, at der min. skal være 20 mm ventileret hulrum i mellem facadebeklædningen og vindspærren. Ved lodrette facadebeklædninger skal der etableres ekstra min. 12 mm afstandsliste bag vandretsiddende lægter.

Kilde: Træ 55, Træfacader s. 7.

Obs! Ved opsætning i blæsevejre kan det være en god ide, at få sat klemmeliste på efterfølgende, så membranen ikke kun fastholdes af klammer.