

Tagpap og Membraner



- Tagmembraner til flade og skrå tage
- Membraner til grønne tage

Indhold

Indledning **4**

TAGMEMBRAN

Et-lags SBS tagmembran **6**

To-lags SBS tagmembran **10**

TILBEHØR

16

KONSTRUKTIONER

Grønne tage **18**



ISOLA TAGNØGLE

	Isola Mestertekk	Isola Svejseoverlag SBS Isola Kraftunderlag SBS
Garanti	15 år	15 år
Tagbeklædning - Brædder		
> 1:40-1,5 grader- (2,5 cm)	X	X
> 1:20-3,0 grader- (5,0 cm)	X	X
> 1:5-11,3 grader- (20 cm)	X	X
Tagbeklædning - Krydsfiner		
> 1:40-1,5 grader- (2,5 cm)	X	X
> 1:20-3,0 grader- (5,0 cm)	X	X
> 1:5-11,3 grader- (20 cm)	X	X
Tagbeklædning - Eksisterende Tagpap		
> 1:40-1,5 grader- (2,5 cm)	X	X
> 1:20-3,0 grader- (5,0 cm)	X	X
> 1:5-11,3 grader- (20 cm)	X	X
*Fald pr meter. Ved montering henvises til Isola anvisninger som findes i vores brochure eller på isola-platon.dk		
Tilbehør		
Isola Tagbrønd		
Isola Befæstning		
Isola Flexitæt Lap SBS		
Isola Trekantliste		



Højkvalitets SBS Membran

Store temperaturforskelle og variationer i vejr og vind stiller krav til kuldemodstand, smidighed og fleksibilitet i tagmembranen. Montering forgår i forskellige perioder af året og tagmembran bliver derfor udsat for store ændringer i temperatur. Isola SBS produkter har specielt gode egenskaber egnet til disse variationer.

Dokumenteret og velprøvede løsninger

Produkterne fra Isola er underlagt strenge rutiner og løbende produktionskontrol som sikre høj kvalitet.

Isola

Nordisk klima byder på udfordringer!

Det at producere produkter som er egnet til det hårde nordiske klima byder på udfordringer, samtidig giver det os referencer og tilbagemeldinger som gør os i stand til at være ledende leverandør af tagpap og membraner i Norden.

Tæt dialog med markedet og tagentreprenører

Isola har gennem mere end 75 år tilegnet sig stor viden og forståelse for opbygning af produkter og anvendelse af disse. Vi deltager aktivt i forskellige fagmiljøer og arbejder hele tiden med at udvikle løsninger tilpasset nye standarder og klimaudfordringer.

Produktudvikling og laboratorier

Konstante ændringer i vejrforhold og klima i Norden give store udfordringer for byggeri, og specielt tagkonstruktioner. Isola har stort fokus på produktudvikling og test af forskellige løsninger. Vores laboratorier arbejder tæt med produktion og markedet.

Kvalitet og materialevalg

En forudsætning for at levere produkter som egner sig til det nordiske klima er højt fokus på rigtigt materialevalg.

Høj kvalitet på alle vores råvarer er nødvendig for at tilfredsstille vores strenge krav til produkter og egen-skaber. Vi arbejder derfor tæt med leverandører for at sikre dette.



1. Punktlast 2. Kuldetest 3. Testing af strækstyrke



Isola Mestertekk



Et-lags tagmembran til flade og skrå tag.
Sikkert system som er anvendt på over
30 millioner m² tage i Norden.

Skræddersyet til nordiske forhold!

Produktet er et af Norges mest anvendte tagmembraner og der er monteret over 30 millioner m² i Norden siden lancering.

Isola Mestertekk kan lægges direkte på alle underlag:

På alle typer isolering i varme kompakte tag, på afrettet beton og på alle typer træbaseret underlag i ventileret tagkonstruktioner. Produktet kan også lægges direkte på eksisterende tagpap.

Anvendelsesområder

Isola Mestertekk er lige velegnet til skrå og flade tag. Kan benyttes til nybyggeri og reovering.

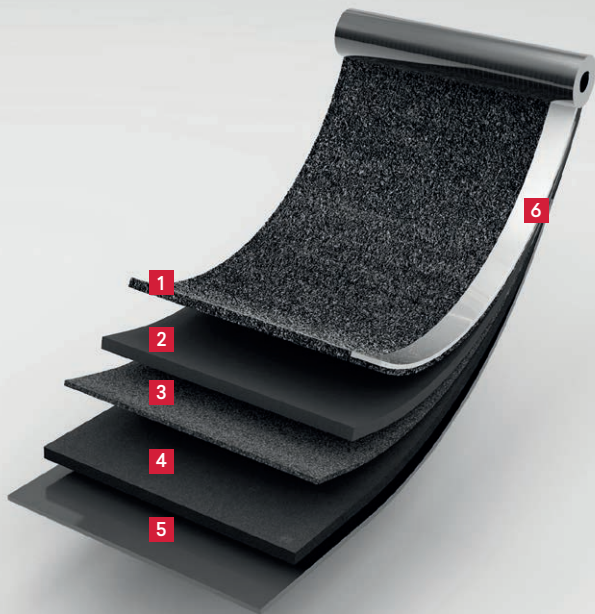
Membranen har særdeles gode mekaniske og elastiske egenskaber og overfladen er belagt med skifergrånulat.

Brandklasse

Produktet har brandklasse BROOF(t2) på alle typer underlag, også brandbare underlag som EPS, XPS og træ.

Længde

Isola Mestertekk er fast i sortiment a 7 og 8 meter, men kan leveres i længde tilpasses tag mellem 6 og 11 meter. (minimum bestilling 1000m²)



PRODUKTOPBYGNING ISOLA MESTERTEKK:

1. Skifergranulat
2. SBS asfalt
3. Polyesterstamme med alufolie
4. SBS asfalt
5. Plastfolie
6. Overlæg

Miljødokumentation

Mestertekk har miljødokumentation godkendt af EPD Norge og er registreret i databasen for byggeprodukter, som kan indgå i Svanemærket byggeri www.Nordic-ecolabel.org

Stort farveudvalg

Isola Mestertekk leveres i 3 forskellige farver. Sort, skifergrå, og teglrød.



Sort



Skifergrå



Teglrød

Isola Mestertekk Montering

Et-lags tagmembran



Detalje tagfod Mestertekk

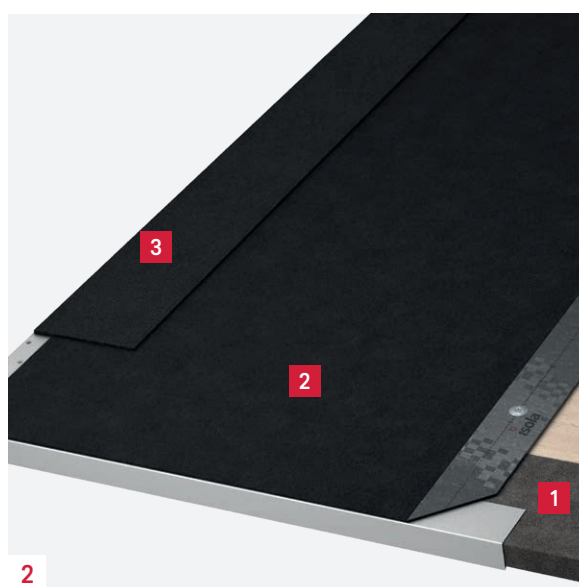
1. Kraftunderlag underpap 33 cm
2. Mestertekk Mekanisk fastgjort og svejses i alle overlæg

Start med at udlægge og fastgør Isola Kraftunderlag 33 cm underpap inden fodblik monteres.

Når fodblik er monteret, kan Mestertekk mekanisk fastgøres og alle øvrige overlæg fuldsvejses også ned mod fodblik

Husk:

- Opvarmning og udstrækning af tagpapperne inden montage.
- At skære hjørne skråt som vist på tegning.

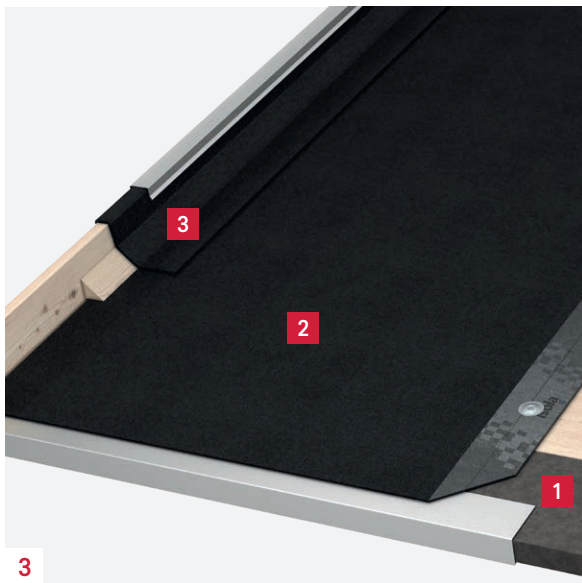


Detalje vindskede

1. Kraftunderlag underpap 33 cm
2. Mestertekk overpap mekanisk fastgøres og svejses i overlæg
3. Svejseoverlæg fuldsvejses

Husk:

Ved overlæg hvor der skal svejses direkte ned mod overpap med skiffersten, skal skiffersiden først opvarmes på underliggende bane så, at granulatet "druknes" ned i asfalten, Svejs derefter banerne sammen, det sikrer at tagpapperne hæfter korrekt til hinanden. Der bør altid være en smule smeltet masse af bitumen synligt eksponeret.



Ovenlys Mestertekk

1. Kraftunderlag underpap
2. Kraftunderlag underpap strimmel
3. Mestertekk overpap mekanisk fastgøres og svejses i overlæg
4. Svejseoverlag strimmel fuldsvejses

Omkring detaljer ved eksempelvis ovenlys, fuldsvejses underpap så der sikres tætte samlinger/hjørner. Herefter monteres mestertekk ind mod emnet og der afsluttes altid med en strimmel af Svejseoverlag som fuldsvejses.

Husk:

Ved overlæg hvor der skal svejses direkte ned mod overpap med skiffersten, skal skiffersiden først opvarmes på underliggende bane så, at granulatet "druknes" ned i asfalten. Svejs derefter banerne sammen, det sikrer at tagpapperne hæfter korrekt til hinanden. Der bør altid være en smule smeltetmasse af bitumen synligt eksponeret.

Isola tagmembran to-lags løsninger

Fleksibelt og sikkert system til store
udfordringer i byggeperioden!

FORDELE

Byggeperioden:

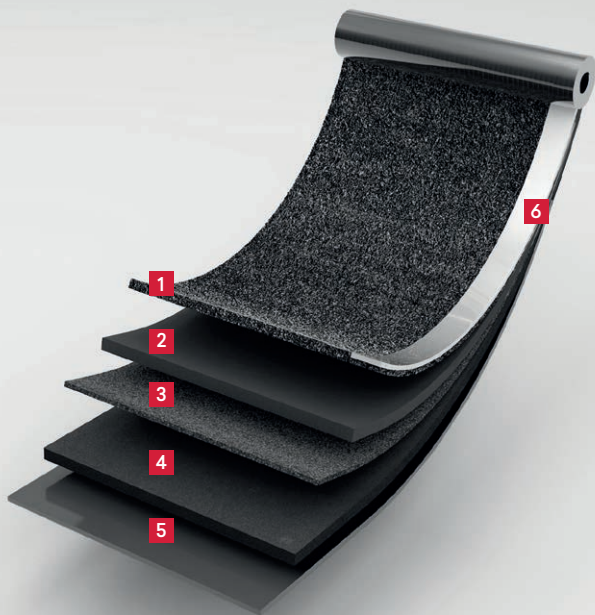
Isola to-lag tagmembran benyttes ofte ved nybyg hvor der er aktiviteter på tagfladen i byggeperioden. Første lag monteres tidligt i byggefasen, og fungerer som et tæt underlag så øvrige bygningsdele kan færdiggøres. Andet lag fuldsvejses til undermembran senere i byggeriet.

Brugsperiode:

Isola to-lag giver en stærk og robust løsning med ekstra stor modstand mod mekaniske påvirkninger.

Ekstra mekanisk fastgørelse

I hårdt vejr kan det være påkrævet med ekstra fastgørelse baseret på krav i det enkelte område. Ved behov for befæstning i midterbane ved f.eks. randzoner skal der strimles ovenpå den synlige befæstning med Isola kraftunderlag.



PRODUKTOPBYGNING ISOLA KRAFTUNDERLAG:

1. Sand
2. SBS asfalt
3. Polyesterstamme
4. SBS asfalt
5. Plastfolie
6. Overlæg
(Kraftunderlag SK har selvklæbende overlæg)

UNDERLAGSMEMBRAN

Benyttes som første lag i Isola to-lags tagdækning. Produkterne har en kraftig polyesterstamme og højt indhold af bitumen. De er ikke UV-bestandige, men kan ligge eksponeret i længere perioder inden overmembran påsvejses.

Isola Kraftunderlag SK

Isola kraftunderlag SK har et selvklæbende overlæg på 10 cm. Med kraftunderlag SK giver det udførende mulighed for at udlægge en tagmembran med betydelig mindre risiko for uforvarende at komme til at antænde konstruktionen. Den mekaniske befæstning monteres i henhold til tagberegning og beskrivelsen på det enkelte projekt.

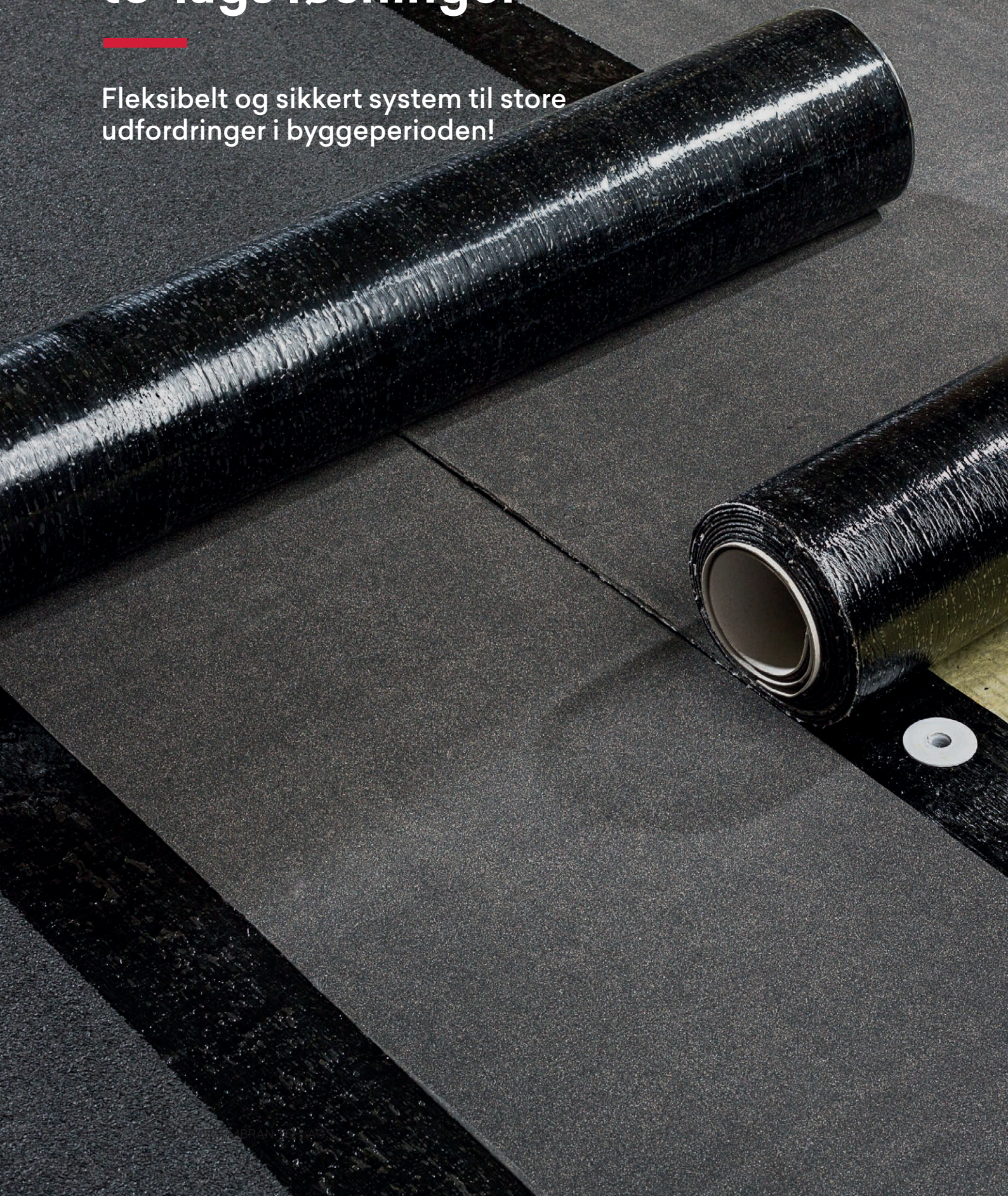
Isola Kraftunderlag

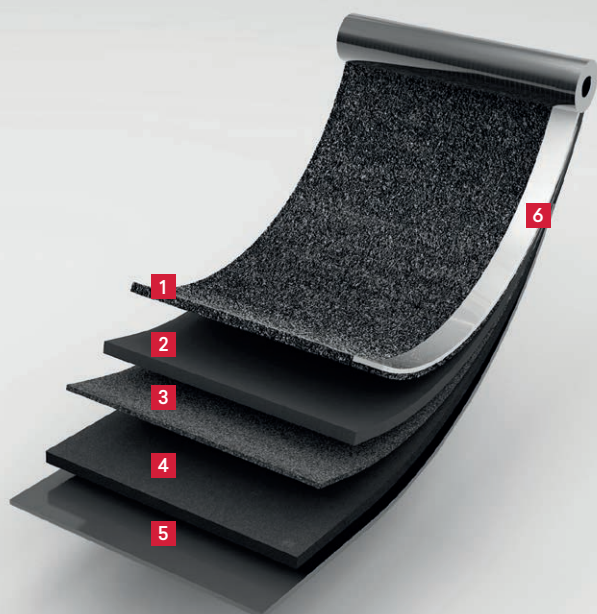
Isola Kraftunderlag har en svejseoverlæg på 10 cm. Med kraftunderlag giver den udførende mulighed for flere forskellige monterings metoder. Kraftunderlag kan monteres ved 3 forskellige metoder:

- Fuldsvejses til hele underlaget og alle overlæg og detaljer.
- Mekanisk fastgøres til underlag og fuldsvejses kun i overlæg og detaljer.
- Punktsvejses til underlag og fuldsvejses i alle overlæg og detaljer.

Isola tagmembran to-lags løsninger

Fleksibelt og sikkert system til store
udfordringer i byggeperioden!





PRODUKTOPBYGNING ISOLA SVEJSEOVERLAG:

1. Skifergranulat
2. SBS asfalt
3. Polyesterstamme
4. SBS asfalt (ekstra tykkelse, for en mere enkel svejsning)
5. Plastfolie
6. Overlæg

OVERLAGSMEMBRAN

Som overlag i to-lags tagdækning benyttes Isola Svejseoverlag. Membranen fuldsvejses til kraftunderlag. Membranen har særdeles gode mekaniske og elastiske egenskaber og overfladen er belagt med skifergranulat.

Isola Svejseoverlag

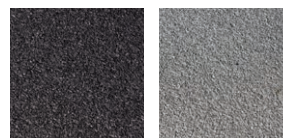
Isola Svejseoverlag har ekstra lag med SBS asfalt på undersiden, som gør det nemt af få god temperatur i bitumen og derved sikres god vedhæftning til underlaget. Membranen har et overlæg på 10 cm.

Brandklasse

Isola to-lag tagdækning er godkendt i brandklasse **BROOF(t2)**.

Farveudvalg

Isola Svejseoverlag leveres i Sort eller Grå.



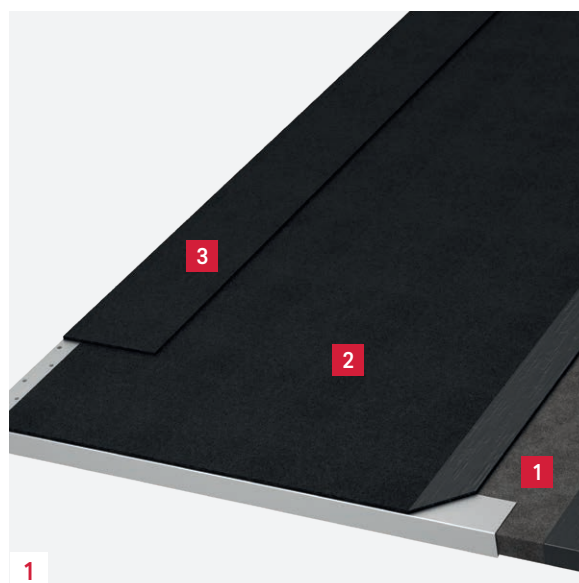
Sort

Grå

Miljødeklaration

Kraftunderlag og Svejseoverlag har miljødokumentation godkendt af EPD Norge og er registreret i databasen for byggeprodukter, som kan indgå i Svanemærket byggeri www.Nordic-ecolabel.org

2- lags tagpap Montering



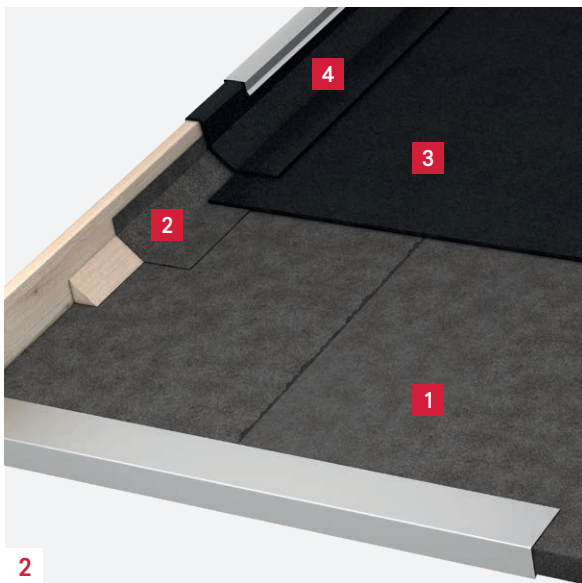
Isola 2-lag tagpap

1. Kraftunderlag underpap
2. Svejseoverlag fuldsvejses til underpap
3. Svejseoverlag strimmel fuldsvejses

Kraftunderlag giver mulighed for forskellige monteringsmetoder. Denne underpap kan fuldsvejses, punktsvejses eller mekanisk fastgøres til underlag som eksempelvis træ eller isolering.

Husk:

- Vælg monteringsmetoder efter beskrivelse i udbudsmaterialet.
- Ved overlæg hvor der skal svejses direkte ned mod overpap med skiffersten, skal skiffer-siden først opvarmes på underliggende bane så, at granulaten ”druknes” ned i asfalten, Svejs derefter banerne sammen, det sikrer at tag-papperne hæfter korrekt til hinanden. Der bør altid være en smule smeltetmasse af bitumen synligt eksponeret.



2-lag vindskede

1. Kraftunderlag underpap
2. Kraftunderlag strimmel
3. Sveiseoverlag fuldsvejses til underpap
4. Sveiseoverlag strimmel fuldsvejses

Kraftunderlag giver mulighed for forskellige monteringsmetoder. Denne underpap kan fuldsvejses, punktsvejses eller mekanisk fastgøres til underlag som eksempelvis træ eller isolering.

Husk:

- Vælg monteringsmetoder efter beskrivelse i udbudsmaterialet.
- Ved overlæg hvor der skal svejses direkte ned mod overpap med skiffersten, skal skiffer-siden først opvarmes på underliggende bane så, at granulaten "druknes" ned i asfalten, Svejs derefter banerne sammen, det sikrer at tag-papperne hæfter korrekt til hinanden. Der bør altid være en smule smeltetmasse af bitumen synligt eksponeret.



Ovenlys 2-lag tagpap

1. Kraftunderlag underpap
2. Kraftunderlag strimmel
3. Sveiseoverlag fuldsvejses til underpap
4. Sveiseoverlag strimmel fuldsvejses

Kraftunderlag giver mulighed for forskellige monteringsmetoder. Denne underpap kan fuldsvejses, punktsvejses eller mekanisk fastgøres til underlag som eksempelvis træ eller isolering.

Husk:

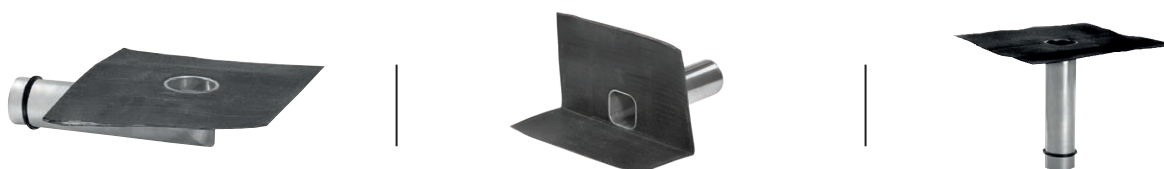
- Vælg monteringsmetoder efter beskrivelse i udbudsmaterialet.
- Ved overlæg hvor der skal svejses direkte ned mod overpap med skiffersten, skal skiffer-siden først opvarmes på underliggende bane så, at granulaten "druknes" ned i asfalten, Svejs derefter banerne sammen, det sikrer at tag-papperne hæfter korrekt til hinanden. Der bør altid være en smule smeltetmasse af bitumen synligt eksponeret.

Tagtilbehør

Isola leverer en række tilbehørsprodukter som sikre tagets funktion.

ISOLA TAGBRØND

Sikre løsninger for nybyggeri og ved renovering. Findes i forskellige dimensioner og leveres i mange diametre og længder med forskellige integrerede SBS krave.



ISOLA BLADFANG



Isola Løvrisk Flex 70-200

Robust og fleksibel løvrisk til tagbrønde med en diameter på mellem 70-200. Montering og demontering uden brug af værktøj da topbeslaget blot drejes rundt til passende størrelse. Løvriskdiameter: 210 mm.



Cylinder bladfang

Cylindrisk bladfang i perforeret, rustfrit stål. Kan anvendes som bladfang i tagbrønde på åbne tagflader, eller hvor der er anvendt sten eller anden ballast på taget. Højde synlig: 111mm. Dybde indstik: 42 mm. Ø 50 mm, Ø 63 mm, Ø 75 mm, Ø 90mm



Isola Løvrisk overløb horisontal

Robust løvrisk til horisontale afløb med en diameter 50-110 mm. Montering og demontering uden brug af værktøj.

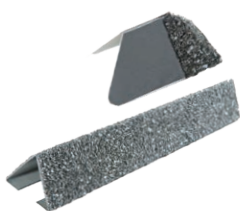


Isola Balkon løvrisk

Balkonrist Bladfang er et lavt bladfang i rustfrit stål som kan spændes fast i tagbrønden. Bladfangets rist består af en perforeret og hvælvet plade med en diameter på Ø 130 og en højde på blot 11 mm. Benene har gummibelægning og kan spændes fast mod tagbrøndens inderside. Til afløb med en diameter 50-110 mm.

ISOLA LISTEDÆKING

Giver taget lys- og skygge effekt



Isola trekantliste stål

Systemet består af trekantlister, endeluk og montagebeslag. Findes i farven sort.

Type 1

Dim.: L-1250 mm, B-35 mm, H-32 mm.

Type 2

Dim.: L-1250 mm, B-65 mm, H-40 mm.



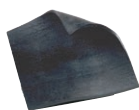
Isola Fugemasse

Til tætning ved detaljer og gennemføringer ved anvendelse af Isola tagprodukter, og sikre en stærk og fleksibel vedhæftning mod underlag af f.eks. træ eller på fodblik.



Isola Isoklæber

Smidig og elastisk asfaltkit til limning af det overlappende tagpap ved montering. F.eks. ved endeoverlæg af Isola Kraftunderlag SK (selvklæber). 1 liter og 5 liter.



Isola Flexitæt

Ekstrem stærk stammeløs SBS membran, anvendes for tæt og sikker inddækning af detaljer, hjørner og gennemføringer. Tykkelse 5 mm. Fås både som lapper (20x20 cm) eller som rulle i dim. 1x5 m



Isola Tagprimer

Anvendes til grunding af f.eks. gammelt udtørret tagpap for at sikre en god vedhæftning, når ny tagmembran skal svejses mod underlag.



Skifergranulat

Anvendes til vedligehold af tagpaptage, både for at beskytte tagmembran mod solens ultraviolette stråler, og æstetiske årsager. Der kræves et underlag af nylagt tagasfalt eller anden klæbende bitumen inden der skal skifergranulat som den afsluttende overflade. Farve sort 3,5 kg



Isola Tagasfalt

Til vedligeholdelse af tagpaptage, fiberarmeret og gummiforstærket asfaltmasse som laver en tæt og elastisk overflade. Efterfølgende skal der bestrøning med løs skifergranulat. 5 liter og 20 liter



Isola Træskrue

Når tagmembraner skal mekanisk fastgøres. Skrue med påmonteret skive til fastgørelse af tagpap oven på træunderlag. Anvendes til Isola Kraftunderlag (undermembran) eller ved montage af Isola Mestertekk (overmembran). 5x25 mm 250 stk pr. kasse 5x40 mm 850 stk pr. kasse

Regnvandsforsinkelse og Drænelementer

Til grønne tage og taghaver



FORDELE

- Optager, fordamper og reducerer afledningen af regnvand til kloakkerne
- Sikre skybrudsforvaltning
- Lav vægt - ergonomisk, beskytter og dræner
- Skånsomt for underlaget med høj kompressionsstyrke
- Anvendes til større grønne arealer
- Mulighed for eget valg af bevoksning og forøget biodiversitet
- Stor vandlagringskapacitet DE25 6 l/m² & DE40 10 l/m²

Grønne tage giver en række miljømæssige, og økonomiske fordele som: Æstetiske forbedringer, forøget biodiversitet. Forbedre luftkvalitet ved at binde støvpartikler, virker isolerende i forhold til lyd, kulde og varmestråling fra solen, forsinker effektivt afledningen af vand til kloakkerne ved f.eks. skybrud.

Platon DE25 og DE40

Platon DE25 og DE40/500 er specialudviklet produkter til håndtere vandkapacitet og beskytte underlæggende membran.

Platon drænelement sørger for at tilbageholde vand på taget, sikre sunde vækstforhold for planter og drænere kun overflødig vand væk fra konstruktionen. Drænelementerne er også effektiv med hensyn til hurtig montage.

Geotekstiler

For at forhindre at knopperne i drænelementerne fyldes med jord skal der beskyttes med en geotekstil.

Membraner

På grønne tage og andre jord-dækkende konstruktioner benyttes Isola Rodmembran. Isola Rodmembran er rodbestandig membran testet iht EN 13948. Benyttes i konstruktioner hvor der er risiko for at levende vækstlag kan skade tagmembranen.

Isola Rodmembran kan anvendes på to måder:

- Et-lags løstsiddende membran, mekanisk fastgjort til underlaget og med svejsede overlæg.
- To-lags membran i kombination med Isola Kraftunderlag som nederste membran.

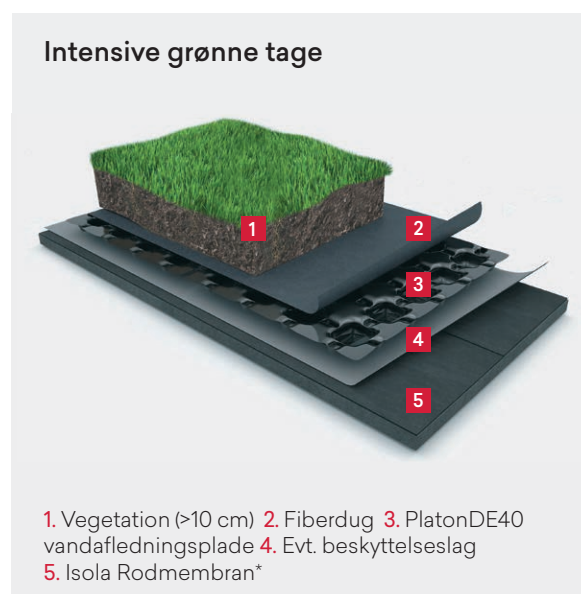
Ved brug af Isola Rodmembran er der IKKE behov for separat rodspærre på 0,4 mm som der normalt benyttes på ikke rodbestandige membraner.

Ekstensive grønne tage

Ekstensive grønne tage har en enkel beplantning som der behøver mindre vand. Det er typisk sedum, urter og/eller andet vækstlag på mellem 3 og 10 cm i tykkelse. Ekstensive grønne tage anlægges ofte på store arealer hvor der er et krav eller ønske om et omkostningseffektivt grønt tag uden gang eller trafik fra mennesker, med mindre der anlægges egne terrasser og gangarealer til dette.

Intensive grønne tage og taghaver

Intensive grønne tage fungerer gerne som taghaver hvor brugerne kan opholde sig. Intensive haver giver mulighed for at projektere med en blanding af rekreation og gangarealer, kombineret med blomster, mellemhøje træer og buske. Systemet sikre at der tilbageholdes store mængder vand og næring til vækstlaget uden at underlæggende tagmembran beskadiges. Vægten af et intensiv tag er ofte stor og den bærende konstruktion må dimensioneres derefter.



* Ved to-lags tagdækning benyttes der øverst Isola Rodmembran som fuldsvejses til Isola Kraftunderlag (undermembran)



Byg bedre, enklere

