

SWISSPEARL

Cembrit Windstopper



CEMBRIT IS NOW
SWISSPEARL



15

ÅRS
GARANTI

Styrke bag facaden

Moderne byggerier ser ens ud udefra. Stærke, sunde og fejlfri. Flotte facader og smukke beklædninger. Men bag facaden er der stor forskel på kvalitet og materiale – og det kan give problemer. For hvad hjælper det, at facaden fremstår fejlfri, hvis pladen bagved er angrebet af skimmelsvamp og driver af fugt, der underminerer hele byggeriet?

Det indre tæller

En flot facade er prikken over i'et. Det kan alle se. Men materialet bag facaden har afgørende betydning for konstruktionen. Det er vindspærren, der beskytter bygningen og gør konstruktionen sund og holdbar. Vindspærrepladernes kvalitet er således af afgørende vigtighed – kvaliteten skal være i top, hvis byggeriet skal være i top!

Forkerte valg koster

Det kan blive dyrt at vælge det forkerte produkt. Og konsekvenserne kan være omfattende:

- Indeholder pladerne salte, suger de fugt
- Ved massiv fugtophobning i pladerne kan fugten forplante sig til den bærende trækonstruktion
- Skimmelvækst spredes let til de øvrige vægmateriale som eksempelvis gipsplader, der er beklædt med karton, og her er vækstbetingelserne optimale for skimmel.

Et produkt, der holder

Med det rette materialevalg er det let at beskytte både dig selv og dit byggeri. Cembrit Windstopper i fibercement er det bedste valg af flere grunde:

- Pladerne kan stå uafdækkede i op til 12 måneder*
- Cembrit Windstopper er uorganisk og er derfor ikke modtagelig for skimmelvækst
- Pladerne nedbrydes og svækkes ikke over tid
- Cembrit Windstopper ophober ikke fugt
- Vi giver 15 års fulddækkende garanti

* Når Cembrit Windstopper Extreme monteres efter gældende tilgængelige montagevejledninger kan pladen stå uafdækket i 12 mdr. Pladen kan ikke anvendes som den afsluttende og permanente facadebeklædning.



Nem at tildanne
Kan sømmes op
Diffusionsåben

Tåler fugt i byggeperioden og bagefter



En ny standard for lette ydervægskonstruktioner

Swisspearls vindspærreplader i fibercement, der er fremstillet af grå cement, kalkstensfiller og cellulosefibre, er vind- og vandafvisende.

Vindspærrepladerne gør det lettere at gennemføre byggerier under skiftende vejrforhold, og det færdige byggeri bliver væsentligt mere modstandsdygtigt overfor fugtindtrængning.

Modstandsdygtig overfor skimmelvækst

Swisspearls vindspærreplader er desuden udviklet til og gennemprøvede i det fugtige og omskiftelige danske klima. De er diffusionsåbne og tillader derfor konstruktionen at ånde. Pladerne er uorganiske og

dermed modstandsdygtige overfor skimmelvækst, og de nedbrydes ikke i fugtigt vejr. Tests af Bunchs Bygningsfysik bekræfter, at pladerne ikke indeholder fugtophobende materialer. Cembrit Windstopper er med disse egenskaber i en klasse for sig indenfor vindspærreprodukter.

Enkel at montere og let at bearbejde

Vindspærrepladerne er lette at arbejde med og kan tilpasses unikke løsninger i byggeriet med stor nøjagtighed. Alle Swisspearls vindspærreplader fås i ergonomisk rigtige størrelser og kan både skrues og sømmes op. Et komplet og specialudviklet tilbehørsprogram sikrer en hurtig, let og korrekt montering af pladerne.

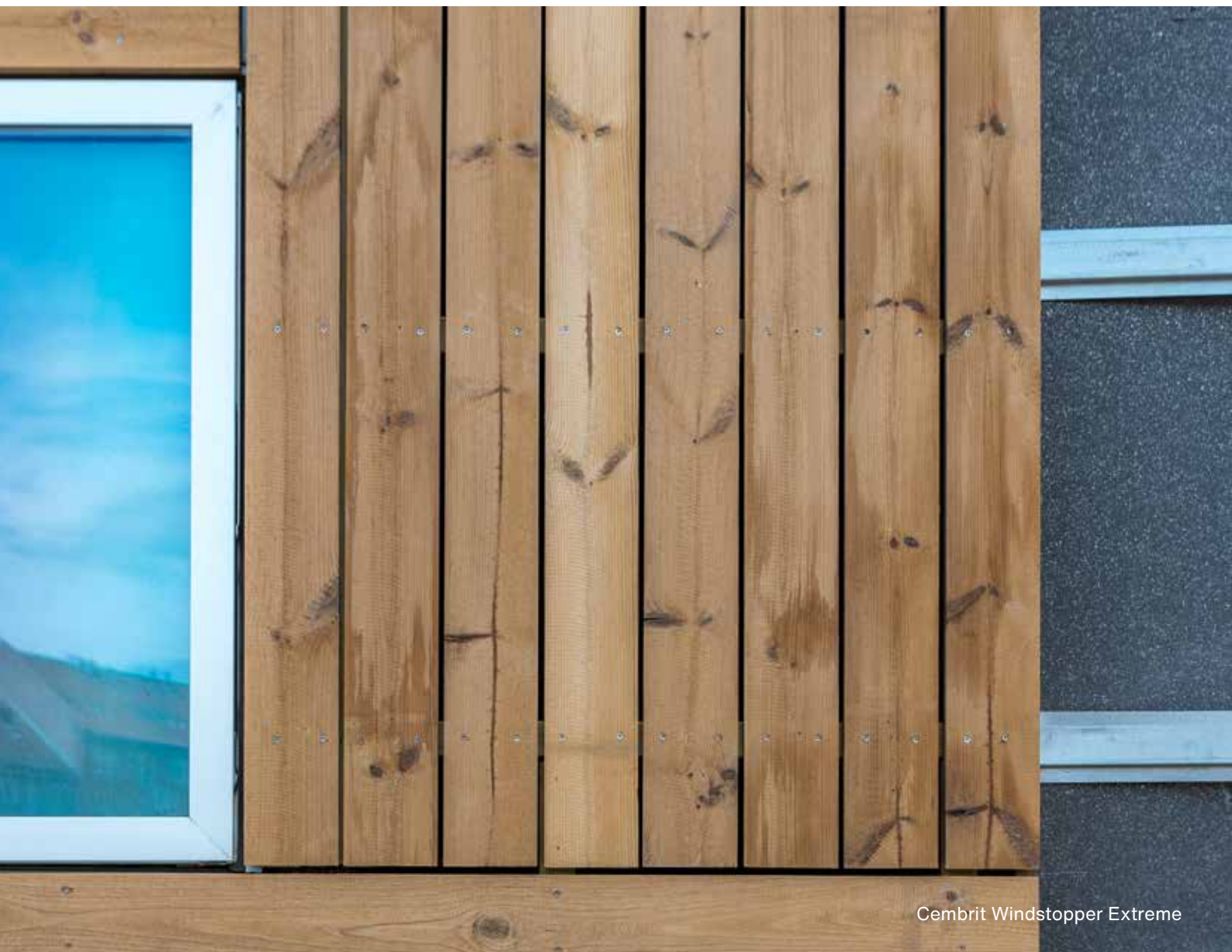
Uorganisk og fugtafvisende
Nem montering
Komplet tilbehørsprogram



Cembrit Windstopper Extreme



Cembrit Windstopper Extreme



Cembrit Windstopper Extreme

Delvist åben facade

Bygningstrenden går mod at kombinere forskellige materialer. Som en del af denne tendens indgår delvist åbne klimaskærme, hvor man kan skimte den underliggende vindspærreplade. En delvist åben facadekonstruktion stiller store krav til materialernes evne til at holde til vind og vejr.

Som den eneste vindspærre på markedet kan Cembrit Windstopper monteres bag en permanent åben klimaskærm (op til 20 % åben). Cembrit Windstopper Extreme i 9 mm er modstandsdygtig overfor den type vind- og vejrpåvirkninger (herunder slagregn, sne og UV-stråler) en sådan konstruktion vil medføre.

I forbindelse med delvist åbne facader er vindspærrepladen synlig gennem klimaskærmen. Cembrit Windstopper Extreme i farven Antracit egner sig godt til formålet, idet vindspærrepladen bliver mindre iøjnefaldende og bidrager til et harmonisk udtryk.

En anden fordel ved en delvist åben facadekonstruktion med Cembrit Windstopper Extreme er, at man i forhold til en konstruktion med en mindre modstandsdygtig vindspærre, sparer et ekstra lag facadeplade.

Cembrit Windstopper Extreme (9,0 mm)

Cembrit Windstopper Extreme beskytter mod vind og fugt under ekstreme vejrforhold og sikrer en sund og stærk konstruktion.

- Kan stå uafdækket udendørs i op til 12 måneder
- Kan optage skivevirkning og øger derved konstruktionens stabilitet
- Opfylder brandmæssigt kravet til klasse 1-beklædning
- Komplet og specialudviklet tilbehørsprogram, der sikrer hurtig og korrekt montering
- Kan både monteres bag en delvis åben klimaskærm og bag glasfacader
- Diffusionsåben, så der kan isoleres helt op ad pladens bagside
- Kan monteres med skruer, klammer og søm

Cembrit Windstopper Basic (9,0 mm)

Cembrit Windstopper Basic har en enestående evne til at modstå omskifteligt vejr med fugt og vind.

- Kan stå uafdækket udendørs i op til 6 måneder
- Diffusionsåben, så der kan isoleres helt op ad pladens bagside
- Opfylder brandmæssigt kravet til klasse 1-beklædning
- Komplet og specialudviklet tilbehørsprogram, der sikrer hurtig og korrekt montage
- Kan monteres med skruer, klammer og søm

Cembrit Windstopper Light (4,5 mm)

Cembrit Windstopper Light er nem at arbejde med, da de tynde plader letter både håndteringen og monteringen.

- Kan stå uafdækket udendørs i op til 3 måneder
- Nem montering og håndtering takket være, at de lette plader giver et bedre arbejdsmiljø
- Perfekt til lette konstruktioner
- Diffusionsåben, så der kan isoleres helt op ad pladens bagside
- Kan monteres med skruer, klammer og søm

Produktoversigt	Cembrit Windstopper Extreme	Cembrit Windstopper Basic	Cembrit Windstopper Light
Farve	Natur / Antracit	Natur	Natur
Format (mm)	600 x 1200 x 9,0*	600 x 1200 x 9,0	
	600 x 2400 x 9,0**	600 x 2400 x 9,0	
	1200 x 2400 x 9,0**	1200 x 2400 x 9,0	1200 x 2700 x 4,5
	1200 x 2700 x 9,0	1200 x 2700 x 9,0	
	1200 x 3000 x 9,0	1200 x 3000 x 9,0	
Vægt (kg / plade)	10,0 / 20,3 / 40,6 / 45,7 / 50,8	10,0 / 19,7 / 39,9 / 44,0 / 49,3	22,5
Z-værdi (GPa s m ² /kg)	2,21	1,70	2,12
Brandklasse	A2-s1, d0	A2-s1, d0	A2-s1, d0
	K ₁ 10 B-sl, d0	K ₁ 10 B-sl, d0	
Forbrug ved montage af hele plader:			
m ² plader	0,72 / 1,44 / 2,88 / 3,24 / 3,60	1,44 / 2,88 / 3,24 / 3,60	3,24
Skruer / søm pr. plade	18 / 30 / 43 / 46 / 51	30 / 43 / 46 / 51	46
Ved interimsafdækning:			
Mdr. uafdækket	12	6	3

Alle vindspærreplader i farven natur - med undtagelse af plader i 600 mm bredde - leveres med logo.

* Fås kun i farven Natur

** Specialmål ved farven antracit. Fås kun ved min. 1000 stk.



Swisspearl Danmark A/S

Gasværksvej 24, 1
9000 Aalborg
Danmark
+45 99 37 22 22
info@dk.swisspearl.com

swisspearl.com