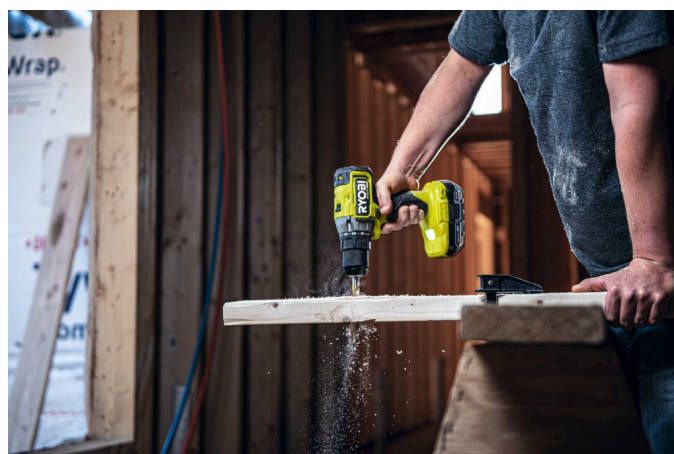


# 18V HP kulfri Bore-/skruemaskine RDD18X-0

# RYOBI



**ONE+ HP** **BRUSHLESS** **3**  
ÅRS  
GARANTI

- 13 mm selvspændende borepatron i metal for bedre grebsstyrke om bits og længere holdbarhed
- Bor i træ, metal, plast eller brug momentindstillingerne til kontrolleret skrueopgaver
- Med 2 gear kan du styre den maksimale hastighed, så den passer til forskellige materialer og anvendelser
- 24 momentindstillinger hjælper med at få skrueerne skruet perfekt i bund, hver eneste gang
- LED-lys oplyser dit arbejdsområde for bedre synlighed
- Variabel hastighedsudløser
- Frem- og bakfunktion til nem brug
- Som en del af ONE+™-systemet til huset og haven kan dette værktøj drives af ethvert ONE+™-batteri!

Spænding	18 V
Maks. drejningsmoment (Nm)	95
Maks. boring i træ / stål (mm)	54/ 13
Omdr. ubelastet (omdr./min)	0-500 / 0-2100
Borepatron (mm)	13
Vægt inkl. batteri (EPTA) (kg)	2.5 (RB1820C)
Varenummer	5133004985
Antal batterier	0
EAN-kode	4892210192356
Fejlmargen på lydeffektniveau (dB(A))	5
Fejlmargen på lydtryksniveau (dB(A))	5
Leveres i	Over 75% genanvendt pap
Lydeffektniveau (Lwa)(dB(A))	93.5
Lydtryksniveau (Lpa)(dB(A))	104.5
Maks. borekapacitet i træ  stål [mm]	54 13
Maks. borekapacitet i stål (mm)	13
Maks. borekapacitet i træ (mm)	54
Maks. drejningsmoment (Nm)	95
Momentindstillinger	24
Omdr. ubelastet (omdr./min)	0-500 / 0-2100
Oplader inkluderet	Nej
Spænding	18 V
Standardudstyr	Støttehåndtage, dobbeltsidet bit
Vægt [uden batteri] [kg]	1.7
Vægt inkl. batteri (EPTA) (kg)	2.5 (RB1820C)
Vibrationsniveau ved boring i metal (m/s <sup>2</sup> )	1.4
Vibrationsniveau ved boring i metal: Fejlmargen (m/s <sup>2</sup> )	1.5

\*Registrering kræves for forlængelse fra 2-3 år. Besøg vores side for at se vilkår og betingelser