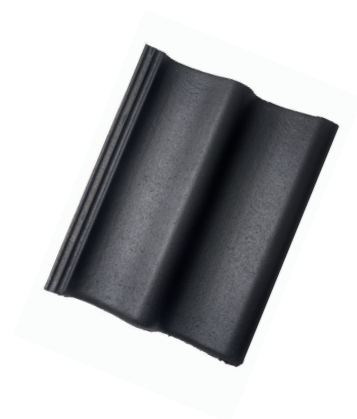


# B&C 30 ERGO

B&C 30 Ergo er en unik letvægtstagsten, der vejer 30 kg/m<sup>2</sup> ved maks lægteafstand, hvilket er ca. 10 kg mindre end den klassiske betontagsten. B&C 30 Ergo gør dagligdagen lettere og skaber et bedre arbejdsmiljø for håndværkeren, der skal løfte langt mindre i forbindelse med monteringen. Bortset fra den lavere vægt er B&C 30 Ergo tagfladen helt identisk med den klassiske B&C betontagsten.



## PRODUKTDATA

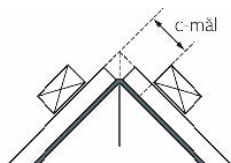
- Længde: 420 mm
- Bredde: 330 mm
- Dækbredde: 299 +/- 1 mm
- Lægteafstand ved 17,5-22°: 312-320 mm
- Lægteafstand fra 22°: 312-370 mm
- Lægteafstand v/vindskedesten: 315-370 mm
- Hængelængde<sup>1)</sup>: 400 mm
- Forbrug pr. m<sup>2</sup>: Ca. 9 tagsten

<sup>1)</sup> Hængelængden er målet fra underkant nakke til nederste kant af tagstenen.

## MONTERING

- Fastgørelse af tagsten: DS RFS sidefalsbindere, DS nakkekroge 633, DS RFS nakkeklemmer
- Fastgørelse rygningsten: B&C rygningbeslag, B&C rygningbeslag m/skrue, RFS skrue med tætningskive
- Min. taghældning: 17,5° med undertag
- C- mål (afstand fra kip til overkant øverste lægte)

Taghældning (grader)	"C" – mål (mm)
15-50°	30 mm
Pultsten	+ 2 cm

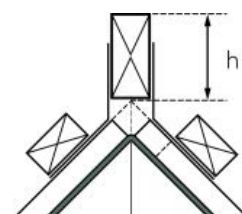


- Afstandslist: Min. 25 mm i tykkelse
- Ventilation v/ tagfod: Svarende til min. 6 mm fri spalte ved husbredder op til 10 m.
- Fuglegitter v/ tagfod: Ja
- Ventilation v/ rygning: Ja, svarende til 20 mm pr. lbm.

## MONTERING AF TOPLÆGTE

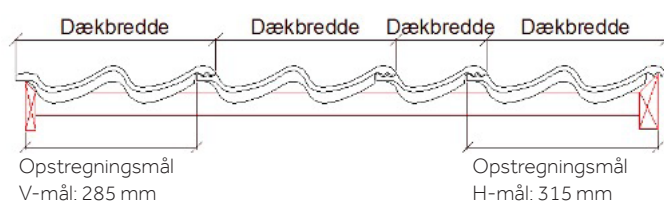
"h" er afstanden fra overkant kip (inkl. klemme) til overkant toplægte. Opgivne mål er vejledende.

Taghældning (grader)	"h" – mål (mm)
15°	125
20/25°	115/110
30-35°	105/95
40°	90
45°	80
50°	75

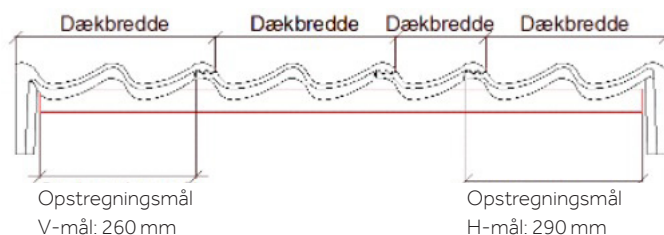


## OPSTREGNINGSMÅL

Afslutning dobbeltvingede:



Afslutning vindskedesten:



### MÅL PÅ SVÆRD PÅ VINDSKEDESTEN

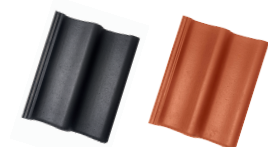
Mål er fra overkant lægteplan til underkant sværd:



### FORPAKNING

- Vægt pr. tagsten 3,2 kg
- Tagsten pr. bundt 6 stk.
- Vægt pr. bundt 19,2 kg
- Tagsten pr. palle 216 stk.
- Vægt pr. palle 691 kg

### FARVER / OVERFLADER



Overflade	NCS kode	Glan sværdi
Sort - Classic	S8500-N	1
Koralrød - Classic	S4040-Y70R	1

### STANDARDE

Tagstenene er testet i henhold til EN 490 med normative referencer:

- Længde og bredde: EN 491
- Vandgennemtrængelighed: EN 491
- Overfladekarakteristik: EN 491
- Bøjetrækstyrke: EN 491
- Frosttest: EN 491

### HENVISNINGER MV.

Alle mål og angivelser i dette produktblad er vejledende, hvorfor der altid bør foretages en prøveudlægning på byggepladsen.

Mekanisk tildannelse af tagsten omkring skotrender, gennemføringer og lignende må påregnes.

Hængelængden er målet fra underkant nakke til nederste kant af tagstenen.

Skærestøv skal fjernes straks, ellers kan det brænde sig fast i den malede overflade og efterlade hvide plamager.

Der henvises endvidere til BMI Moniers monteringsvejledning Tegl og beton.

Glanstal i henhold til DS/EN 2813:2014.

Tagsten er produceret og testet i henhold til DS/EN 490.

Mærkning af tagsten:

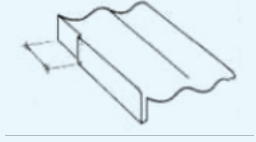
Side : eksempel: 060131 - 06 (år) 01 (måned) 31 (dag)

Bagsiden: MONIER - AERLOX

BEMÆRK: Længde i mm kan variere med  $\pm 1\%$ , hvilket er i overensstemmelse med standarden EN 490:2011.

## SORTIMENT / SPECIALSTEN

Produkt	Anvendelse
Rygningssten	Til rygninger og grater Ca. 2,8 stk. pr. lbm Længde: 420 mm Bredde: konisk 252/233 mm
Rygningsafslutning, start	Som start ved rygning og grat. Lukket i den brede ende. 1 stk. pr. start. Længde: 420 mm Bredde: konisk 252/233 mm
Rygningsafslutning, slut	Som afslutning ved rygning. Lukket i den smalle ende. 1 stk. pr. afslutning. Længde: 420 mm Bredde: konisk 252/233 mm
Grat-startsten	Som første sten ved grat. 1 stk. pr. grat. Længde: 420 mm Bredde: konisk 240/233 mm
Valmklokke, universal	Som overgangssten ved grat og rygning. Taghældning 15°- 55°. Fastgøres med 3 stk. rygningsbeslag, eller RFS skrue med tætningskive. 1 stk. pr. overgang grat/rygning.
Vindskedesten, højre 7 cm	Som start af tagfladens højre side. Udsparring 7 cm v/lægteafstand 360-370 mm. Uden hul til fastgørelse Ca. 2,7, -2,8 stk. pr. lbm vindskede. Længde: 420 mm Bredde: 300 mm Farve: Classic, Sort & Koralrød
Vindskedesten, venstre 7 cm	Som afslutning af tagfladens venstre side. Udsparring 7 cm v/lægteafstand 360-370 mm. Uden hul til fastgørelse. Ca. 2,7, -2,8 stk. pr. lbm vindskede. Længde: 420 mm Bredde: 330 mm Farve: Classic, Sort & Koralrød
Vindskedesten, højre 9 cm	Som start af tagfladens højre side. Udsparring 9 cm v/lægteafstand 340-370 mm. OBS. Skruerhul synlig >345 mm lægteafstand Ca. 2,7 – 3,0 stk. pr. lbm vindskede. Længde: 420 mm Bredde 300 mm
Vindskedesten, venstre 9 cm	Som afslutning af tagfladens venstre side. Udsparring 9 cm v/lægteafstand 340-370 mm OBS. Skruerhul synlig >345 mm lægteafstand Ca. 2,7 – 3,0 stk. pr. lbm vindskede. Længde: 420 mm Bredde: 330 mm
Vindskedesten, højre 11 cm	Som start af tagfladens højre side. Udsparring 11 cm v/lægteafstand 315-340 mm. Ca. 2,95 - 3,2 stk. pr. lbm vindskede Længde: 420 mm Bredde: 300 mm
Vindskedesten, venstre 11 cm	Som afslutning af tagfladens venstre side. Udsparring 11 cm v/lægteafstand 315-340 mm. Ca. 2,95 - 3,2 stk. pr. lbm vindskede. Længde: 420 mm Bredde: 330 mm

Produkt	Anvendelse
Udsparring i vindskedesten er vist på figuren i højre kolonne. Det er vigtigt at den passer til lægtegangen.	
Dobbeltvinget	Som venstre afslutning v/ gavle, vinduer mv. Ca. 2,7 – 3,7 stk. pr. lbm vindskede Længde: 420 mm Bredde: 330 mm
Ventilationssten	Til udluftning af tagrum. Ventilationsareal: ca. 30 cm <sup>2</sup>
½ tagsten	Anvendes hvor tagfladens bredde ikke går op med hele tagsten og ved skotrende/grat. Forbrug efter behov. Dækbredde: 150 mm.
Pyramidesten	Som afslutning på pyramidetag. Taghældning: 45°-55°. Fastgøres med 4 rygningsbeslag.
*Pultsten	Afslutningssten ved ensidig taghældning. Ca. 3,3 pr. lbm afslutning. Længde: 420 mm Hængelængde 380 mm.
*Halv pultsten	Afslutningssten ved ensidig taghældning, hvor modulmål ikke går op med hele pultsten. Forbrug efter behov.
*Dobbeltvinget pultsten	Hvor man har valgt at bruge dobbeltvinget afslutning kombineret med ensidig taghældning. 1 stk. pr. afslutning.
*Pultvindskedesten højre	Hvor man har valgt at bruge vindskedesten-afslutning kombineret med ensidig taghældning. 1 stk. pr. højre afslutning.
*Pultvindskedesten venstre	Hvor man har valgt at bruge vindskedesten-afslutning kombineret med ensidig taghældning. 1 stk. pr. venstre afslutning.

*\*) Ikke lagervare*

*Alle specialsten som traditionel betontagsten*

**TILBEHØR**

**Rygningsbånd**

Anvendelse: Til inddækning af rygninger og grat. Fås i tre typer: Metalroll, Figaroll+, Dryroll


**Fuglegitter**

Til sikring mod indtrængen af fugle og fygesne ved tagfod og skotrende.


**Modultrin**

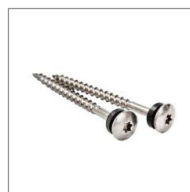
Anvendelse: Til alle taghældninger, som skorstensfejertrin, gangbro og redningsvej ved vindue. Til både beton- og tegltagsten.


**Wakaflex**

Anvendelse: Til afslutninger, skorstensinddækninger, brandmure osv.


**Flexaftrækspakke HV1515**

Til udluftning fra køkken, toilet, bryggers og andre vådrum. Dækker taghældninger fra 15° til 45°.


**Skrue m. pakning**

Til fastgørelse af afslutningssten mv.


**Faldstammeudluftningspakke**

Til udluftning af spildevandssystemer.


**Skorstensinddækning**

Komplet skorstensinddækning til en muret skorsten på 72x72 cm


**Toplægteholder**

Til fastgørelse af rygnings- og gratlægte.


**B&C STRIPS**

Et fiberarmeret letvægts-kit, som primært er beregnet til montering af rygninger, grater og skotrender.


**M-Glue**

Til pålimning af Wakaflex og rygningsbånd, sammenlimning af tagsten. Særdeles vejrbestandig, kan anvendes på fugtige tagstenoverflader.