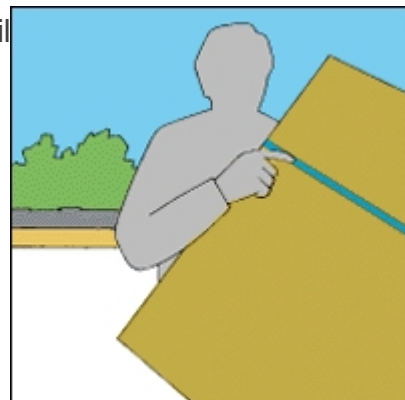


# TERRÆNBATTS ERHVERV - TERRÆNDÆK

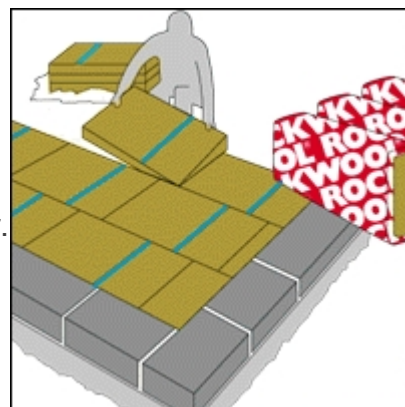
## ROCKWOOL TERRÆNBATTS Erhverv

Under betonklaplaget anvendes ROCKWOOL TERRÆNBATTS.

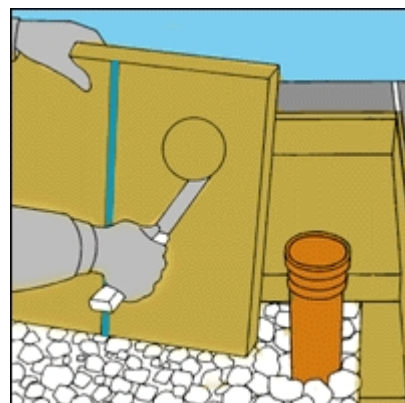
1. TERRÆNBATTS Erhverv anvendes i forbindelse med fladelaster op til  $7,0 \text{ kN/m}^2$  ( $700 \text{ kg/m}^2$ ). Her er området normalt samlingslokaler, tungere erhverv og lettere industri. Produktet er mærket med blå stribe på den hårde side, som skal vende opad.



2. Ud over fladelasten skal der tages hensyn til evt. linje-, punkt- og hullast, som fremgår af dimensioneringsvejledningen. TERRÆNBATTS ERHVERV er dimensionsstabile og krymper ikke. Produkterne er fremstillet af uorganisk stenuld og indeholder ingen næringsstoffer, hvilket udmærker sig ved at stenulden ikke angribes af mikroorganismer. ROCKWOOL TERRÆNBATTS Erhverv skal altid udlægges i forbandt. Med det håndteringsvenlige format er udlægningen hurtig at udføre og giver tætte samlinger uden fjer/not-system. Produkterne er nemme at tildanne, så de slutter tæt mod afgrænsninger og installationer.



3. Underlaget er sjældent helt plant, derfor er det meget vigtigt, at isoleringen kan føje sig i forhold til underlaget, så risiko for at betonklaplaget ikke knækker under belastning pga. dette fjernes. TERRÆNBATTS ERHVERV har den nødvendige egenskab at kunne føje sig til underlaget. Samtidig har ROCKWOOL TERRÆNBATTS Erhverv en hård overflade, der giver ekstra god trædefasthed og et godt underlag for armeringstårne til armeringsjern. Det betyder, at pladerne kan tåle gang ved arbejdsudførelse og betonudstøbning.



Ved udkørsel med trillebør bør udlægning af trilleplanker eller -plader foretages.

marine- og offshore segmentet såvel som støj- og vibrationsisolering til den moderne infrastruktur. Vores 10,601 medarbejdere i 37 lande tager sig af kunder over hele verden. Koncernens hovedkvarter ligger tæt ved København. I 2015 havde koncernen en omsætning på EUR 2,208 mio. Selskabet er noteret på fondsbørsen NASDAQ Copenhagen.

# TERRÆNBATTS ERHVERV - EFTERISOLERING AF KÆLDERVÆG UDVENDIG

Kælderydervægge opføres normalt i beton støbt på stedet eller opmures af bloksten af beton eller klinkerbeton. Isoleringstykkelsen vælges ud fra kælderens anvendelse og kældergulvets placering i forhold til terræn, samt materialevalg i den bærende væg.

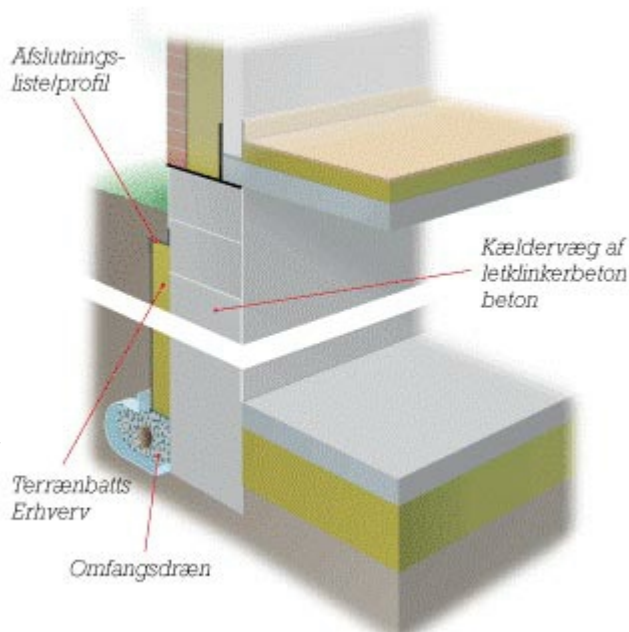
[Find produkter og yderligere vejledninger til efterisolering af kældervæg](#)

## Sådan gør du

1. Når der er gravet en rande langs kældervæggen, stables ROCKWOOL TERRÆNBATTS Erhverv ovenpå hinanden med den blå streg ud mod grusen. Fastholdelse kan foretages ved punkt- eller stribeklæbning med fx asfaltklæber.

2. Det er vigtigt, at isoleringen er stødt tæt sammen, så de kapillarbrydende egenskaber bevares.

3. Der foretages efterfyldning med drænende materialer fx grus. Ren lerjord bør ikke anvendes direkte mod udvendig kælderisolering, da overfladevand kan blive standset og ikke kan komme ned til omfangsdrænet.



NB! I mange tilfælde vil det være nødvendigt med et omfangsdræn.

4. Hvor der anvendes bloksten henvises til fabrikantens anvisning med hensyn til berapning og asfaltering.

5. Afsluttes isolering under terræn afdækkes den mod mekaniske påvirkninger med fx betonsten eller plast-/zinkafdækning.

Afsluttes isoleringen over terræn, op til ydervæggens isolering, beskyttes isoleringen med pladebeklædning af fx eternit eller pudslag af hensyn til mekaniske påvirkninger.

## Vandafvisning

ROCKWOOL TERRÆNBATTS Erhverv har stor fugt- og vandafvisningsevne. Normalt forekommende regn- og smeltevand vil kun bevirke, at TERRÆNBATTS Erhverv bliver våd i de yderste 2-3 mm. Hvor der er tale om konstant vandtryk på kælderydervæggen, skal væggen konstrueres med dobbeltvægge af specialbeton, isoleret med ROCKWOOL TERRÆNBATTS Erhverv i hulrummet.

Copyright © 2016, ROCKWOOL A/S  
råd til at arbejde med mineraluld

Ansvarsforhold

Beskyttelse af personlige oplysninger

Gode

CREATE AND PROTECT®

ROCKWOOL koncernen er verdens førende leverandør af innovative produkter og systemer baseret på stenuld, som forbedrer miljøet og livskvaliteten for millioner af mennesker. Koncernen er blandt verdens førende inden for isoleringsindustrien. Sammen med andre byggerelaterede produkter som f.eks. akustiklofter, facadebeklædning og konsulentvirksomhed, sikrer koncernen energieffektive og brandsikre bygninger med god akustik og et behageligt indeklima. Vi skaber grønne løsninger til gartneriindustrien, innovative specialfibre til industrielt brug, effektiv isolering til procesindustrien, marine- og offshore segmentet såvel som støj- og vibrationsisolering til den moderne infrastruktur. Vores 10,601 medarbejdere i 37 lande tager sig af kunder over hele verden. Koncernens hovedkvarter ligger tæt ved København. I 2015 havde koncernen en omsætning på EUR 2,208 mio. Selskabet er noteret på fondsbørsen NASDAQ Copenhagen.