

Skalflex Multipuds Vandtæt

Vandafvisende pudse- og filtsemørtel



Produktinformation

Produktegenskaber

Skalflex Multipuds Vandtæt er en vandafvisende pudse- og filtsemørtel med god vedhæftningsevne. Skalflex Multipuds Vandtæt er let at arbejde med, og hæfter på ethvert fast og rengjort underlag. Hæfter på fugtige underlag.

Skalflex Multipuds Vandtæt er meget diffusionsåben, og tillader murværket at ånde.

Velegnet som reparationspuds – også på malede områder.

Skalflex Multipuds Vandtæt beskytter mod moderat vandgennemtrængning, og er derfor velegnet til behandling og reparationer på skorstene, læmure og trapper. Dog ikke velegnet til trædeflader.

Skalflex Multipuds Vandtæt er også velegnet til udsatte facadeområder som sålbænke, gesimser og betonafdækninger samt til fugtige kældervægge og andre indvendige flader, hvor der er behov for tætning mod vand og fugt.

Kan påføres som svummelag indvendig og udvendig før f.eks. pudsning af kældervæg.

Velegnet til reparation af krakeleret sokkelpuds. Her ilægges armeringsnet, og der beregnes 2 x påføring.

Klargøring af underlag

Underlaget skal være rengjort, fast og strukturelt sundt. Sugende underlag skal forvandes før Skalflex Multipuds Vandtæt

påføres. Stærkt sugende underlag skal grundes med Skalflex Beto-Binder opblandet med vand i forholdet 1:3.

Opblanding

Blandes i forholdet 0,20-0,25 liter koldt vand pr. 1 kg Skalflex Multipuds Vandtæt afhængig af opgavens art og underlagets sugsevne. Opblanding sker med langsomtgående mixer. Konsistensen skal være homogen og letbearbejdelig.

Påføring

Påfør Skalflex Multipuds Vandtæt med stålbræt eller spartel, overfladen filtses med svamp.

Ved lagtykkelser over 3 mm påføres produktet af flere omgange.

Opblandet puds skal anvendes inden for 2 timer.

Rengøring

Værktøj rengøres med vand umiddelbart efter brug.

Vejrforhold/Forbehold

For at opnå større fylde ved stor lagtykkelse kan der tilsættes 10-25% tørret kvartssand 0,4-0,8 mm.

Uhærdet overflade skal beskyttes mod vejrliget.

Må ikke påføres i direkte solskin.

Kan ikke anvendes på gangarealer eller trædeflader.

Må ikke anvendes i vådzone, bruseniche, over badekar m.m.



Skalflex · Industrivej 20B · 8800 Viborg · Tlf. 86 61 22 99 · mail@skalflex.dk

www.skalflex.dk



Skalflex Multipuds Vandtæt

Teknisk data

Opblanding:	0,20-0,25 liter koldt vand pr. 1 kg Skalflex Multipuds Vandtæt
Forbrug:	Ca. 1 kg/mm/m ² afhængig af underlagets beskaffenhed
Lagtykkelse:	1-3 mm
Kornstørrelse:	0,3-0,6 mm
Massefylde:	1 løs vægt: 1,35 g/cm ³
Vandabsorption:	W2 (0,02 kg/m ² min ^{0,5})
Diffusion:	$\mu=0,61$ (Z_{H_2O} -værdi: 0,05)
Hærdeperiode:	28 døgn ved +20°C
Overmalbar:	Indendørs efter ca. 1 uge, udendørs efter 28 døgn
Døgntemperatur:	Min. +5°C
Opbevaring:	Tørt og frostfrit



20 kg, DB-nr: 5344209
15 kg, DB-nr: 5241597
5 kg, DB-nr: 5241598

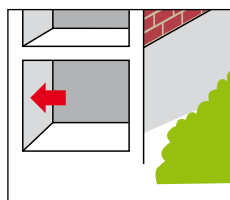
Sikkerhed

Se sikkerhedsdatabladet, som forefindes på www.skalflex.dk for yderligere oplysninger.

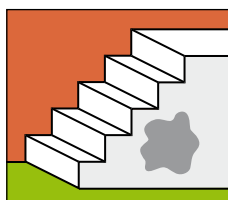
	FARE
	<p>H315 Forårsager hudirritation. H317 Kan forårsage allergisk hudreaktion. H318 Forårsager alvorlig øjenskade. H335 Kan forårsage irritation af luftvejene. P101 Hvis der er brug for lægehjælp, medbring da beholderen eller etiketten. P102 Opbevares utilgængeligt for børn. P280 Bær beskyttelseshandsker/beskyttelsestøj. P305+P351+P338 VED KONTAKT MED ØJNENE: Skyl forsigtigt med vand i flere minutter. Fjern eventuelle kontaktlinser, hvis dette kan gøres let. Fortsæt skylning. P405 Opbevares under lås.</p>

	<p>SKALFLEX Industrivej 20B DK-8800 Viborg 07 DoP 722</p>
	<p>EN 998-1 Skalflex Multipuds Vandtæt (GP mørtel)</p>
Brandbarhed	Klasse A1

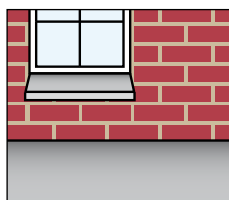
Anvendelsesmuligheder



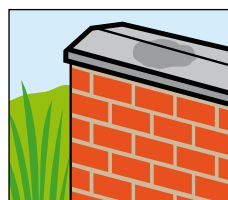
Til indvendige
kældervægge



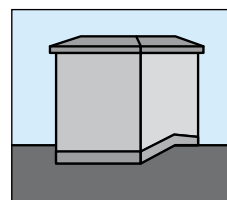
Til trappesider
(ikke trædeflader)



Til sokler og sålbænke



Til betonafdækninger



Til skorstensafdækninger

SKALFLEX

Skalflex · Industrivej 20B · 8800 Viborg · Tlf. 86 61 22 99 · mail@skalflex.dk

www.skalflex.dk

Sika
A SIKA BRAND