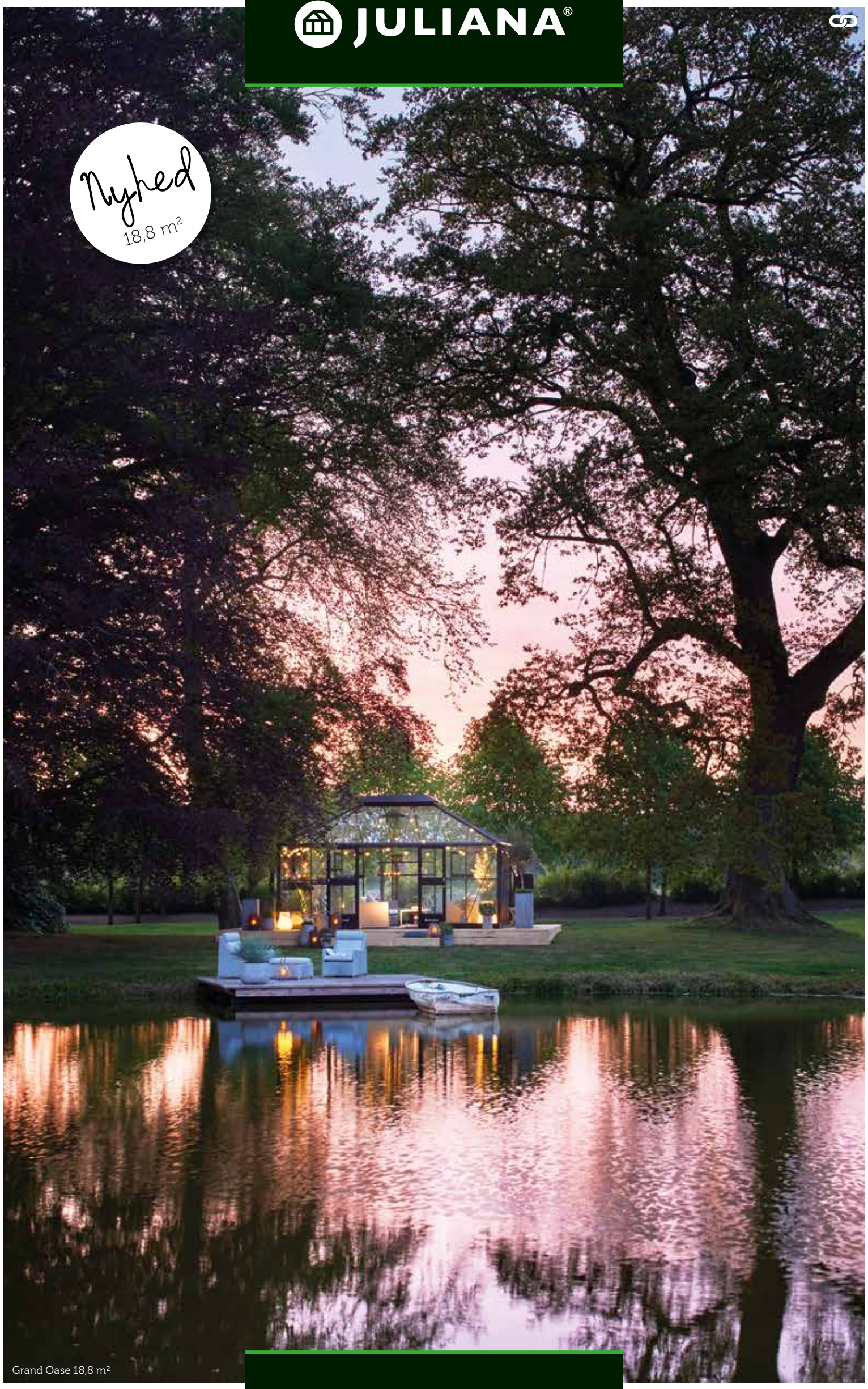


STJERNESTUNDER I DIN HAVE



Nyhed
18,8 m²



Grand Oase 18,8 m²



Vil du se
#mitJuliana

Skal vi dele
#drivhusglæder



INDHOLD

INTRODUKTION	4
ORANGERI	6
GARTNER	8
PREMIUM	10
COMPACT	12
VERANDA	14
OASE	16
GRAND OASE .. NY STØRRELSE	18
URBAN	24
JUNIOR	26
DRIVHUSKLUBBEN	27
DRIVHUS ONLINE	28
SOCIALE MEDIER	29
DANSK DESIGN	30
TILBEHØR	32
FØR DU KØBER	36
OPSKRIFTER	38
MODEL-OVERSIGT	39

DRIVHUSET – TIL GRØNNE OG DOVNE FINGRE!

Om du stresser af ved at putte frø i potter eller putte dig selv i en stol med fødderne oppe, så skaber et drivhus den optimale ramme.

Lad drivhuset være dit private havelaboratorium, hvor du eksperimenterer og finder frem til netop den tomatsort, der sætter prikken over i'et på din sommerfrokost. Eller skab din egen oase, hvor du tillader dig at drive den af og bare være til.

Sæt tankerne fri og lad dig flyde hen i ro og mag.



Premium på mur 13 m²



Vil du se
#mitJuliana

Grand Oase på mur 13 m²



Premium på mur 13 m²



Grand Oase på mur 13 m²



DRØMMEN...



For mange er drivhusdrømmen bygget op over flere år. Mange ser for sig, at deres drivhus skal have en høj sokkel – enten af mursten, træ eller pudset beton.

Juliana har udviklet et modul-system, så du nemt kan få et Juliana drivhus på mur.

Du kan bygge en halvmur i mursten, som drivhuset monteres på. Alternativt har Juliana udviklet moduler, der kan udgøre den nederste del af dit drivhus. Modulerne kan beklædes med træ eller pudses, eller en skalmur kan påsættes. På den måde kan du give dit drivhus netop den stil og finish, som passer til din have – og dit drømmedrivhus kan blive en fast ramme om dit drivhusliv og dine stjernestunder.

Løsningen fås til Grand Oase-modellerne og til den største Premium-model.



FLERE BILLEDER:


juliana.com
ORANGERI


#JulianaOrangeri

DYRK FÆLLESSKABET

Juliana Orangeri er et drivhus i luksusklassen. Huset er med sin dobbeltdør og kamap ideelt til dig, der ønsker et rum til at dyrke både planter og fællesskab. Kamappen giver ekstra højde midt i huset og en

særlig stor rumfølelse. Så dæk op og saml familie og venner om bordet. Nyd de lyse nætter, mens glasset afskærmer for aftenduggen, og stjernerne titter frem og tilsætter et poetisk strejf til festen.

ORANGERI

GRØ
OG FIND
RØ!



Model Orangeri	L x B (cm)	Vinduer	Sidehøjde* (cm)	Total højde* (cm)	Profiler + 3 mm hærdet glas	Vejl. uds. pris	Fundament	Vejl. uds. pris	Montage* pris
15,2 m ² alu	296 x 439	4	172	267	F09611	Kr. 37.999	F06420	Kr. 4.199	Kr. 15.000
15,2 m ² antracit	296 x 439	4	172	267	F09612	Kr. 42.999	F06420	Kr. 4.199	Kr. 15.000

* Højden er angivet inkl. 12 cm fundament. Montageprisen er ekskl. montage af fundamentet. Vedr. montage se side 37.





FLERE BILLEDER:



juliana.com
GARTNER



#JulianaGartner

TIL DEN AMBITIØSE HAVEEJER

Juliana Gartner er drivhuset til dig, der tænker stort. Her får du dit eget lille hjemmegartneri, hvor der er god plads til at dyrke rigelige mængder og afprøve mange forskellige sorter. Juliana Gartner er til den ambitiøse haveejer, der bruger mange timer i drivhuset. Drivhusets ekstra bredde levner god plads til både plantekasser, krukker, planteborde, hylder og til møbler, som samtidig kan gøre drivhuset til et ekstra uderum.



Model Gartner	L x B (cm)	Vinduer	Sidehøjde* (cm)	Total højde* (cm)	Profiler + 3 mm hærdet glas	Vejl. uds. pris	Profiler + 10 mm poly	Vejl. uds. pris	Fundament	Vejl. uds. pris	Montage* pris
16,2 m² alu	439 x 368	4	172	287	F09495	Kr. 30.999	F09499	Kr. 30.999	F06417	Kr. 2.999	Kr. 14.000
16,2 m² antr.	439 x 368	4	172	287	F09496	Kr. 34.999	F09500	Kr. 34.999	F06417	Kr. 2.999	Kr. 14.000
18,8 m² alu	511 x 368	6	172	287	F09503	Kr. 33.999	F09507	Kr. 33.999	F06418	Kr. 3.299	Kr. 15.000
18,8 m² antr.	511 x 368	6	172	287	F09504	Kr. 37.999	F09508	Kr. 37.999	F06418	Kr. 3.299	Kr. 15.000
21,4 m² alu	583 x 368	6	172	287	F09511	Kr. 36.999	F09515	Kr. 36.999	F06419	Kr. 3.499	Kr. 16.000
21,4 m² antr.	583 x 368	6	172	287	F09512	Kr. 40.999	F09516	Kr. 40.999	F06419	Kr. 3.499	Kr. 16.000

* Højden er angivet inkl. 12 cm fundament. Montageprisen er ekskl. montage af fundamentet. Vedr. montage se side 37.

Juliana
bestseller



FLERE BILLEDER:



juliana.com
PREMIUM



#JulianaPremium

ET GENNEMTÆNKT DRIVHUS

Juliana Premium er en klassiker i Julianas sortiment, og en af vores mest sælgende modeller. Så mange haveejere kan ikke tage fejl. Og Juliana Premium er da også et hus med mange muligheder. Her kan agurken vokse sig lidt højere og vinen brede sig lidt mere. Den kraftige profilkonstruktion giver dig et

stabilt og smukt væksthuse, hvor der er plads til at lade din personlige have-drøm udfolde sig. Juliana Premium er et klassisk drivhus med rigtig god højde, som giver dig det ekstra uderum, der har plads til både hygge og leg og som væksthuse for familiens egne sunde produkter.

PREMIUM



Familiens yngste kan også være med

Model Premium	L x B (cm)	Vinduer	Sidehøjde* (cm)	Total højde* (cm)	Profiler + 3 mm hærdet glas	Vejl. uds. pris	Profiler + 10 mm poly	Vejl. uds. pris	Fundament	Vejl. uds. pris	Montage* pris
8,8 m ² alu	296 x 296	2	172	267	F09471	Kr. 19.999	F09475	Kr. 19.999	F06414	Kr. 2.199	Kr. 10.000
8,8 m ² antr.	296 x 296	2	172	267	F09472	Kr. 22.999	F09476	Kr. 22.999	F06414	Kr. 2.199	Kr. 10.000
10,9 m ² alu	368 x 296	4	172	267	F09479	Kr. 21.999	F09483	Kr. 21.999	F06415	Kr. 2.399	Kr. 11.000
10,9 m ² antr.	368 x 296	4	172	267	F09480	Kr. 24.999	F09484	Kr. 24.999	F06415	Kr. 2.399	Kr. 11.000
13,0 m ² alu	439 x 296	4	172	267	F09487	Kr. 24.999	F09491	Kr. 24.999	F06416	Kr. 2.599	Kr. 12.000
13,0 m ² antr.	439 x 296	4	172	267	F09488	Kr. 28.999	F09492	Kr. 28.999	F06416	Kr. 2.599	Kr. 12.000
13,0 m ² antr. på mur	439 x 296	4	172	267	F09804	Kr. 28.999	-	-	F09824	Kr. 19.999	Kr. 12.000**

* Højden er angivet inkl. 12 cm fundament. Montageprisen er ekskl. montage af fundamentet. Vedr. montage se side 37.
 ** Etablering af fundament F09824 eller anden fundamentløsning er ikke inkluderet.



FLERE BILLEDER:



juliana.com
COMPACT



#JulianaCompact

SMÅT OG GODT!

Juliana Compact er det lille drivhus til dig, der ønsker et hus primært til dyrkning. Den ekstra sidehøjde giver albuerum og gode arbejdsforhold for dig, der elsker at bruge timer med at lægge frø i jorden, passe

planterne for til sidst at høste hele herligheden. Med Juliana Compact får du et klassisk drivhus til grøntsager og krydderurter, der samtidig er et stærkt udgangspunkt for at lade drivhusdrømmen vokse.

COMPACT



Må vi se dit #drivhusliv



Model Compact	L x B (cm)	Vinduer	Sidehøjde* (cm)	Total højde* (cm)	Profiler + 3 mm hærdet glas	Vejl. uds. pris	Profiler + 10 mm poly	Vejl. uds. pris	Fundament	Vejl. uds. pris	Montage* pris
5,0 m ² alu	224 x 224	1	152	226	F09549	Kr. 12.999	F09553	Kr. 12.999	F06411	Kr. 1.599	Kr. 6.000
5,0 m ² antr.	224 x 224	1	152	226	F09550	Kr. 14.999	F09554	Kr. 14.999	F06411	Kr. 1.599	Kr. 6.000
6,6 m ² alu	296 x 224	2	152	226	F09557	Kr. 13.999	F09561	Kr. 13.999	F06412	Kr. 1.799	Kr. 7.000
6,6 m ² antr.	296 x 224	2	152	226	F09558	Kr. 15.999	F09562	Kr. 15.999	F06412	Kr. 1.799	Kr. 7.000
8,2 m ² alu	368 x 224	2	152	226	F09565	Kr. 14.999	F09569	Kr. 14.999	F06413	Kr. 1.999	Kr. 8.000
8,2 m ² antr.	368 x 224	2	152	226	F09566	Kr. 16.999	F09570	Kr. 16.999	F06413	Kr. 1.999	Kr. 8.000

* Højden er angivet inkl. 12 cm fundament. Montageprisen er ekskl. montage af fundamentet. Vedr. montage se side 37.



FLERE BILLEDER:


[juliana.com](https://juliana.com/VERANDA)
 VERANDA


#JulianaVeranda

SÆT HUS OP AD MUREN

Juliana Veranda er huset til dig, der har en uudnyttet mur i haven. Står drivhuset op ad en husmur, bliver begge dele opvarmet af solen i løbet af dagen. Om natten afgiver husmuren varme til drivhuset og skaber gode vækstbetingelser i sæsonens begyndelse og afslutning.

Forlæng sommeren med den ekstra varmekilde og sæt dig til rette i en liggestol allerede i det tidligere forår. Eller nyd sommerens sidste lune strejf, mens efteråret farver bladene brune. Måske derfor er vægmodellerne blevet meget populære de senere år.



Hygge i
baghaven

Ide:
Lav et godt
arbejdsbord

Model Veranda	L x B (cm)	Vinduer	Sidehøjde* (cm)	Total højde* (cm)	Profiler + 3 mm hærdet glas	Vejl. uds. pris	Fundament	Vejl. uds. pris	Montage* pris
4,4 m² alu	296 x 149	2	192	231	F09605	Kr. 12.999	F06421	Kr. 1.499	Kr. 6.000
4,4 m² antracit	296 x 149	2	192	231	F09606	Kr. 14.999	F06421	Kr. 1.499	Kr. 6.000
6,6 m² alu	296 x 221	2	192	245	F09682	Kr. 14.999	F06422	Kr. 1.999	Kr. 8.000
6,6 m² antracit	296 x 221	2	192	245	F09683	Kr. 16.999	F06422	Kr. 1.999	Kr. 8.000
12,9 m² alu	439 x 293	2	192	259	F09609	Kr. 21.999	F06424	Kr. 2.399	Kr. 10.000
12,9 m² antracit	439 x 293	2	192	259	F09610	Kr. 25.999	F06424	Kr. 2.399	Kr. 10.000

* Højden er angivet inkl. 12 cm fundament. Montageprisen er ekskl. montage af fundamentet. Vedr. montage se side 37.



Må vi
se dit
#drivhusliv

Kom
indenfor
udenfor!





FLERE BILLEDER:


juliana.com
OASE


#JulianaOase

HØST SQUASH, AGURK OG MENTALT OVERSKUD

Juliana Oase er huset til dig, der ønsker et unikt uderum med højt til loftet. Her er plads til at slå ud med armene og give kreativiteten frit spil. Eksperimentér med krydderurter i krukke og druer i klaser. Pluk melon, citron og kiwi og dyrk den gode stemning med nære venner og familien.

Eller skab dit eget rum til fordybelse og nærvær. Mulighederne er mange og begrænsningerne få

med denne kvadratiske perle, der emmer af ægte lysthusstemning. Hos Oase går æstetik og funktionalitet op i en højere enhed. Her er tale om et produkt i absolut topklasse, der sikrer dine have-drømme mange år ud i fremtiden.

Lad sjælen slå rod og dyrk roen, mens grøntsagerne spirer frem. Med Juliana Oase får du overskud til både middagsbordet og hverdagen.

Model Oase	L x B (cm)	Vinduer	Sidehøjde* (cm)	Total højde* (cm)	Profiler + 3 mm hærdet glas	Vejl. uds. pris	Fundament	Vejl. uds. pris	Montage* pris
8,8 m ² alu	296 x 296	2	192	284	F09684	Kr. 27.999	F06427	Kr. 2.199	Kr. 10.000
8,8 m ² antracit	296 x 296	2	192	284	F09685	Kr. 32.999	F06427	Kr. 2.199	Kr. 10.000
13,5 m ² alu	368 x 368	2	192	305	F09649	Kr. 32.999	F06425	Kr. 2.799	Kr. 12.000
13,5 m ² antracit	368 x 368	2	192	305	F09650	Kr. 38.999	F06425	Kr. 2.799	Kr. 12.000

* Højden er angivet inkl. 12 cm fundament. Montageprisen er ekskl. montage af fundamentet. Vedr. montage se side 37.

Nyhed
18,8 m²



Grand Oase 18,8 m²

GRAND OASE



FLERE BILLEDER:


juliana.com
 GRAND OASE


#JulianaGrandOase

FORLÆNG SÆSONEN MED EN GRAND OASE

Juliana Grand Oase er drivhuset til dig, der har store drivhus-planer. Der er plads til alle familiens sunde projekter. Rum til både den aktive dyrkning af krydderurter, frugt og grønt, og rum til samvær om stort og småt til både hverdag og fest.

I Grand Oase er de dobbelte stalddøre placeret i husets langsider, som giver dig oplevelsen af luftighed, tilgængelighed og imødekommenhed.

Med en sidehøjde på næsten to meter og med tagets pyramideformede konstruktion byder drivhuset dig indenfor til god plads og mange muligheder. Du kan nemt opdele drivhuset med dyrkning i den ene side og siddeområde i den anden – og samtidig have lige let adgang til begge dele.

Grand Oase er det perfekte uderum for den aktive familie.

Model Grand Oase	L x B (cm)	Vinduer	Sidehøjde* (cm)	Total højde* (cm)	Profiler + 3 mm hærdet glas	Vejl. uds. pris	Fundament	Vejl. uds. pris	Montage* pris
13,0 m ² alu	439 x 296	2	192	286	F09730	Kr. 33.999	F06428	Kr. 2.599	Kr. 12.000
13,0 m ² antracit	439 x 296	2	192	286	F09731	Kr. 39.999	F06428	Kr. 2.599	Kr. 12.000
13,0 m ² antr. på mur	439 x 296	2	192	286	F09805	Kr. 39.999	F09825	Kr. 19.999	Kr. 12.000**
18,8 m ² antracit	511 x 368	4	192	306	F09850	Kr. 49.999	F06429	Kr. 3.299	Kr. 15.000
18,8 m ² antr. på mur	511 x 368	4	192	306	F09857	Kr. 49.999	F09858	Kr. 24.999	Kr. 15.000**

* Højden er angivet inkl. 12 cm fundament. Montageprisen er ekskl. montage af fundamentet. Vedr. montage se side 37.

** Etablering af fundament F09825, F09858 eller anden fundamentløsning er ikke inkluderet.



Hærdet glas i hele baner giver en æstetisk finish

Taghældning giver højt til loftet

Dobbelt staldør giver nem adgang til huset



Intelligent
og elegant
ventilation

Nyhed
18,8 m²

Sidevindue
giver den
nødvendige
ventilation

Mulighed
for ekstra
dobbeltdør

Mulighed
for moduler
til halvmur



DRØMMEN OM DRIVHUS...

Fra have til have er drømmen om drivhus forskellig og særegen. Hver enkelt person fylder sin drøm om drivhusliv ud med netop sine idéer og ønsker.

Drømmer du om et drivhus fuld af frugt, grønt og krydderurter, farverig flora eller et unikt uderum med plads til hygge og samvær eller solotid og

terapi? Med et Juliana Grand Oase i haven er der plads til det hele.

I et Juliana Grand Oase er der plads til at forlænge livet. I det tidlige forår skal der kun enkelte solstrejf til at gøre drivhuset til en lun oase. I løbet af sommeren kan drivhuset danne ramme om de sene aften-timer, selv når duggen falder. Og når solen i sensommeren mister sit greb, kan du langt ind i efteråret forlænge sæsonen og få lune dage i drivhuset.

I Juliana Grand Oase er der plads til at drømme stort.





Som skabt
til urban
gardening



FLERE BILLEDER:



juliana.com
URBAN



#JulianaUrban

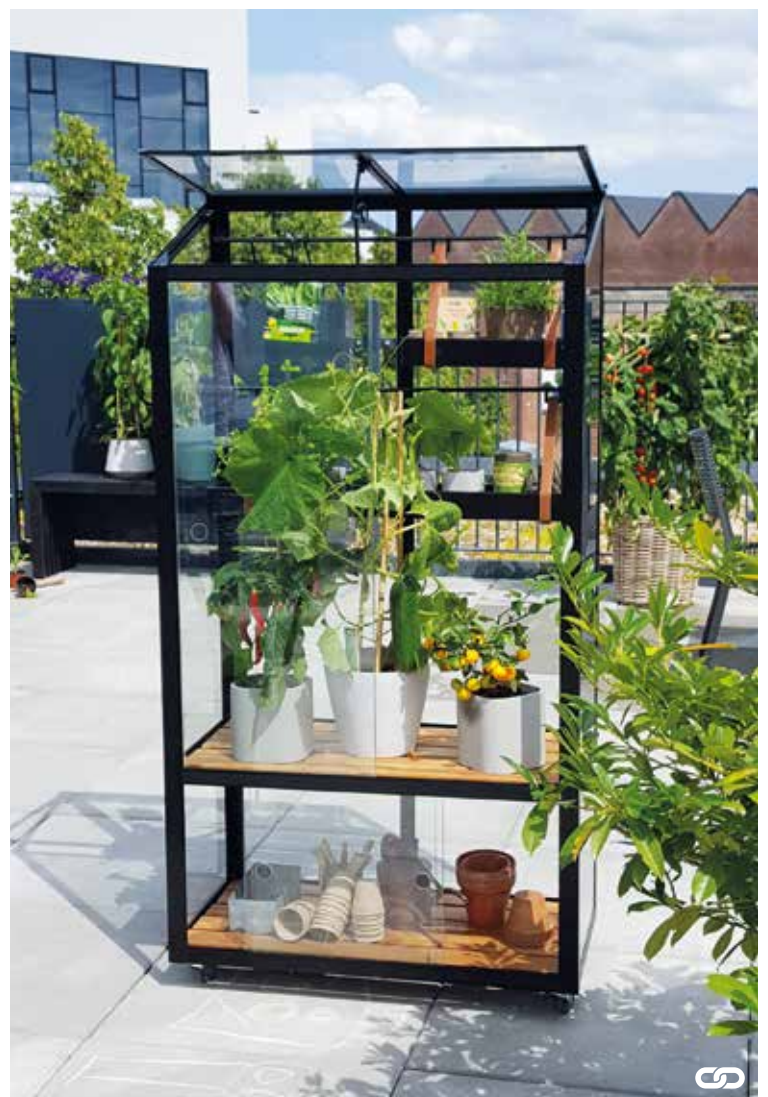
LILLE PLADS TIL SPIRENDE DRIVHUSLIV

Hvis pladsen er trang men drivhusdrømmen og haveglæden stor, er Juliana Urban din mulighed for at dyrke dine egne krydderurter, blomster eller frugter. Du får mulighed for at dyrke din

haveinteresse og få lidt muld under neglene, selvom du ikke har en stor have. Juliana Urban er oplagt til altanen, på terrassen, op ad en mur og i byhaven.



Juliana Balcony kan hægtes på altankanten eller fastgøres på væggen med de medfølgende beslag.



Juliana City Greenhouse kan flyttes rundt afhængigt af hvor og hvordan, det skal bruges.

I Juliana Vertical er der plads til planter både inde og ude, der er en lille arbejdsplads, og espalieret kan bruges til planter eller til redskaber. Uanset placering, bliver der mulighed for at dyrke og opleve glæden ved dine egne afgrøder, krydderurter og blomster.

De medfølgende hylder kan nemt tages med ind i køkkenet eller placeres direkte på spisebordet.

Model Urban	L x B (cm)	Vinduer	Total højde (cm)	Profiler + 4 mm hærdet glas	Vejl. uds. pris
Balcony 0,16 m ²	60 x 27	1	79	F09806	Kr. 2.999
Vertical 0,25 m ²	71 x 33	0	142	F09807	Kr. 3.999
City Greenhouse 0,32 m ²	80 x 40	1	158	F09673	Kr. 3.999



FLERE BILLEDER:


juliana.com
 JUNIOR


#JulianaJunior

ET ATTRAKTIVT FØRSTEGANGSKØB

Juliana Junior er ideelt for førstegangskøbere eller til dig, der ønsker et standard drivhus, hvor der stadig er plads til mere end de obligatoriske tre tomatplanter. Huset er konstrueret med smalle, stærke profiler,

der giver det en visuel lethed. Huset er med Julianas velkendte sidehøjde, der giver et godt arbejdsrum og en god udnyttelse af arealet i drivhuset.

Model Junior	L x B (cm)	Vin- duer	Side- højde* (cm)	Total højde* (cm)	Profiler + 3 mm glas	Vejl. uds. pris	Profiler + 3 mm hærd. glas	Vejl. uds. pris	Profiler + 6 mm poly	Vejl. uds. pris	Monte- ringslister til poly	Vejl. uds. pris	Fundament	Vejl. uds. pris	Montage* pris
9,9 m ²	368 x 273	4	160	257	F09205	Kr. 10.999	F09674	Kr. 12.999	F09206	Kr. 12.999	F19271	Kr. 495	F06250	Kr. 1.599	Kr. 8.000
9,9 m ² antr.	368 x 273	4	160	257	F09410	Kr. 12.999	F09675	Kr. 14.999	F09411	Kr. 14.999	F19271	Kr. 495	F08119(Sort)	Kr. 2.299	Kr. 8.000
12,1 m ²	439 x 273	4	160	257	F09207	Kr. 12.999	F09691	Kr. 14.999	F09208	Kr. 14.999	F19272	Kr. 495	F06560	Kr. 1.699	Kr. 9.000
12,1 m ² antr.	439 x 273	4	160	257	F09412	Kr. 14.999	F09692	Kr. 16.999	F09413	Kr. 16.999	F19272	Kr. 495	F08120(Sort)	Kr. 2.499	Kr. 9.000

* Højden er angivet inkl. 12 cm fundament. Montageprisen er ekskl. montage af fundamentet. Vedr. montage se side 37.

Drivhusklubben.dk



Juliana Drivhusklub

I mere end ti år har Juliana Drivhuse stået bag det, der i daglig tale blot kaldes drivhusklubben. Den oprindelige tanke med dette digitale forum var, og er fortsat, at alle drivhusejere kan samles om deres fælles interesse. Det er den digitale måde at få snakken over hækken eller med familie og venner, og udveksle erfaringer om stort og småt, der angår dyrkning og brug af drivhuset.

Drivhusklubben bliver på den måde også stedet, hvor du kan hente viden og inspiration til dit drivhusliv – fra de spæde drømme om det første drivhus, til sådan-gør-du-videoer, samt råd og vejledning om årets gang i drivhuset.

Nyhedsbrev og professionel sparring

Drivhusklubben udgiver nyhedsbreve, der er skrevet af professionelle journalister og havekendere. Som modtager får du tips og inspiration, der måske kan skabe netop den idé, der giver nye dejlige oplevelser i drivhuset. Drivhuseksperterne laver indlæg på

bloggen på drivhusklubben.dk, og svarer på spørgsmål fra brugerne.

Livsglæde og hjemmedyrkede tomater

Drivhuset, eller driverhuset som er det nye kæle navn, er et fantastisk rum i haven. Selv i vintermånederne eller i de første forårsdage med en smule sol er drivhuset et rum, der er skønt at opholde sig.

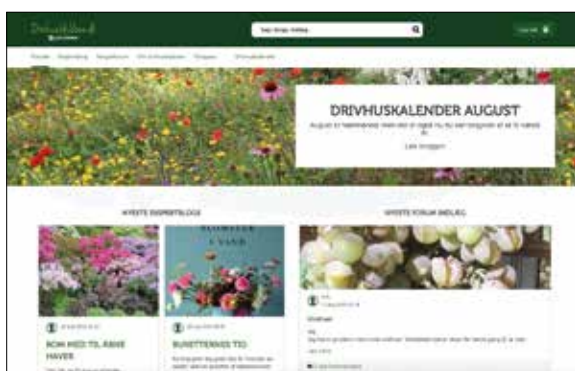
Hos Juliana tror vi meget på fællesskaber – det være sig i familien, hvor man giver sine børn eller børnebørn glæden ved at så, pleje og høste eller i større havefællesskaber, hvor samværet er givende, når der høstes livsglæde og andre nærende afgrøder fra drivhuset.

Alt det ønsker vi, at glade drivhusejere kan bruge Juliana Drivhusklub til.

Rigtig god fornøjelse!

Nikolaj Stærmose

Ejer af Juliana Drivhuse og glad drivhusejer



GRATIS:
Meld dig ind i
drivhusklubben.dk
og få flere
tips & ideer

SKAL VI DELE #DRIVHUSGLÆDER

DEL DINE DRIVHUSGLÆDER MED
MANGE ANDRE DRIVHUSENTUSIASTER.



Mange danske haveejere er allerede medlemmer i **Drivhusklubben**, hvor de generøst deler deres tips og idéer. Her kan du altid søge råd eller blive inspireret til, hvad der skal springe ud i din næste plantesæk.

Tilmeld dig gratis på **Drivhusklubben.dk** eller via **Juliana.com**



Følg os på **Facebook.com/drivhusklubben**.



Tilmeld dig samtidig **Drivhusklubbens nyhedsbrev** og få sidste nyt fra vores faste haveekspert og gæstebloggere, læs om nye havetrends eller bliv inspireret af nogle af landets største haveelskere.



På **Instagram @Juliana_Drivhuse** dyrker vi livet i og omkring drivhuset. Følg med og del gerne dine billeder med **#mitJuliana #drivhusliv #JulianaDrivhus #drivhusglæder**, så de gode drivhusoplevelser kan give inspiration til andre med samme passion. Samtidig kan du på Instagram finde billeder af de enkelte drivhusmodeller ved at bruge **#JulianaOase #JulianaPremium** og **#JulianaOrangeri** m.m. Mange drivhusejere deler dejlige billeder af deres drivhus og drivhuslivet ude i virkeligheden.



Pinterest @Juliana_Drivhuse er vores virtuelle opslagstavle med billeder af de enkelte drivhusmodeller. Du finder også boards med inspiration til blandt andet skygge, lys og gulv i drivhuset, og idéer til alternativ brug af drivhus. Brug opslagstavlerne til at søge inspiration, og pin de billeder, som du vil gemme på din Pinterest-opslagstavle.



På vores **Youtube-kanal** finder du levende billeder som hjælp og inspiration til livet med dit drivhus. Blandt andet er der videoer, som kan hjælpe dig med montage af dit drivhus. Se med, abonnér og sæt liv i drivhuset.

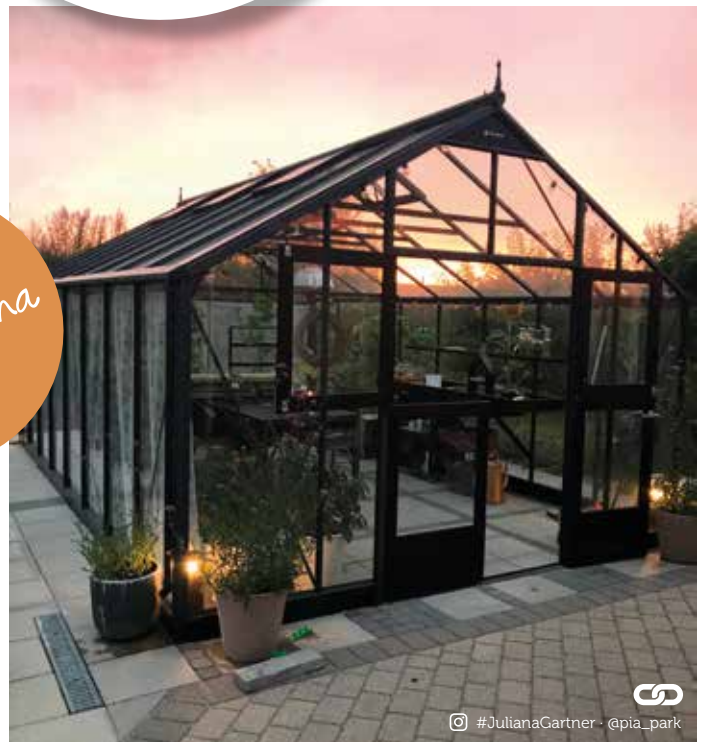




Find inspiration til dit drivhusliv - og del dine egne billeder



#drivhusliv
#mitjuliana
#drivhusglæder



Mulighed
for tilkøb af
tagud-
smykning



Intelligent
og elegant
ventilation



Integreret
og sikker
løsning



DANSK DESIGN



Se film om
Juliana

Et Juliana drivhus bygger på dansk designs principper om enkelthed, æstetik og funktionalitet. Den kraftige profilkonstruktion gør husene robuste og funktionelle samtidig med, at de er smukke at se på. Et Juliana drivhus er en æstetisk ramme, hvor der er kælet for detaljen.

Juliana Drivhuse har mere end 50 års erfaring. Drivhusene er gennem alle årene tegnet, fremstillet og videreudviklet på den danske fabrik. I dag står

tredje generation i spidsen for familievirksomheden, og produktionen af Juliana drivhuse foregår fortsat på fabrikken i udkanten af Odense.

Så med Juliana får du et drivhus, der er kendetegnet ved 'Danish design' fra udvikling af idé til fremstilling af færdigt produkt.



DANSK DESIGN

Funktionel
æstetik

JULIANA

Todelte
stalddøre

Sænket
dørtrin for
nem
adgang

Praktisk
og fiks
helhed

Små beslag
afslutter og
fuldender

Dæklister
giver et smukt
helhedsindtryk

Glas i hele
baner giver
flot finish

Se film om
Hærdet glas

SÆT TRUMF PÅ DIT DRIVHUS MED DEN RIGTIGE INDRETNING



Juliana integreret drivhusbord

Bordet monteres i drivhusets profiler og giver en god arbejdsplads, når der skal prikles og sås. Bordet fås i to størrelser, 2 sektioner (52 x 142 x 10 cm): Art. nr. F04580. Vejl. uds. kr. 1.699 og 3 sektioner (52 x 213 x 10 cm): Art. nr. F04581. Vejl. uds. kr. 1.999



Juliana integreret drivhushylde

Den sortlakerede drivhushylde er konstrueret, så den kan bruges til under-vanding. Velegnet til stiklinger, krydderurdrter m.m. Hylde fås i to størrelser, 2 sektioner (15 x 142 x 3,5 cm): Art. nr. F04570. Vejl. uds. kr. 699 og 3 sektioner (15 x 213 x 3,5 cm): Art. nr. F04571. Vejl. uds. kr. 799



Juliana lamelborde

Integreret bord fra gavl til gavl giver ekstra arbejdsplads. Findes til Compact, Premium, Gartner, Orangeri, Oase og Grand Oase. Priser fra kr. 2.199 til kr. 3.199
Se mere på www.juliana.com



Juliana hyldeknægte

De sorte hyldeknægte monteres i profilerne og giver mulighed for at lave netop den type hylde, der passer til drivhuset. 25 cm sæt à 3 stk. Art. nr. F04811. Vejl. uds. kr. 199
50 cm sæt à 3 stk. Art. nr. F04813. Vejl. uds. kr. 249



Juliana lamelhylde

Integreret hylde fra gavl til gavl giver ekstra afsætnings- og opbevaringsplads. Findes til Compact, Premium, Gartner, Orangeri, Oase og Grand Oase. Priser fra kr. 1.199 til kr. 1.699
Se mere på www.juliana.com



Juliana alu hylde

Den sortlakerede aluminiumshylde er let og elegant. Monteres i profilerne. Alu hylde 150 x 15 - sort. Art. Nr. F04504. Vejl. uds. kr. 399



Juliana urtepotteholder

Urtepotteholderen er skabt til 'vertical gardening'. Holderen placeres i profilerne og således udnyttes højden i drivhuset. Holderen kan anvendes til mange praktiske formål.

Art.nr.: F04842. Vejl.uds. kr. 79

Juliana ophængskroge

Anvendes til fx redskaber eller handsker. Eller fastgør fx armeringsnet på et par kroge og skab en vertikale have. Fæstnes i drivhusets profiler. Pakning med 4 kroge, beslag, specialbolte og møtrikker.

Art.nr.: F04845. Vejl.uds. kr. 69



Juliana wiressæt

Wirer i drivhuset kan holde lette gardiner eller være en stærk løsning som plantestøtte til vinranker og slyngplanter. 2 stk. à 6 m.

Art.nr.: F04848. Vejl.uds. kr. 399



Juliana drivhusvarmer

Petroleumsvarmer egnet til drivhuse op til 15 m². Påfyldes 3,6 l petroleum/lampeolie. Brændetid ca. 15 timer.

Art. Nr. F04453. Vejl.uds. kr. 599



Juliana poseholder

Den store metalring er skabt som poseholder, men kan anvendes til flere praktiske formål. Inkl. jutepose.

Art.nr. F04850. Vejl.uds. kr. 129



Juliana plantehylde

Julianas plantehylde passer til alle Juliana drivhuse. Med et elegant læderophæng kan hylden placeres overalt – og tages med ind på spisebordet. Aftagelig drivhushylde.

Kort 36 x 14,5 x 5,6 cm. Art. nr. F04572. Vejl. uds. kr. 699

Lang 76 x 14,5 x 5,6 cm. Art. nr. F04573. Vejl. uds. kr. 799



Juliana kapilærkasseskjuler

Kan bruges både inde og ude. Todelt låg skjuler kapilærkasse fra oven.

Art. nr. F04562. Vejl. uds. kr. 1.499



Juliana solcelle LED-lampe

Solcellelampe med 3 LED pærer. Kan monteres på hanebånd eller i drivhusprofil. Lampen lagrer energi i sollys og lyser, når mørket falder på. Lyset fra lampen har en varm farve. Inkl. 2 beslag, specialbolt og møtrik.

Art.nr.: F04841. Vejl.uds. kr. 99



Juliana tabletholder

Brug din tablet i drivhuset til at læse have- og drivhusartikler og find inspiration på favorit-hjemmesider. Holderen sættes på specialbeslaget, der nemt monteres i drivhusets profiler. Inkl. monteringsbeslag

Art.nr. F04849. Vejl.uds. kr. 199



Juliana rullegardin

Gardinet monteres med sugekopper på glasset. Kan anvendes både i side og tag af drivhuset. Et rullegardin dækker ét vinduesfag.

Rullegardin 2 stk. à 67,5 x 200 cm. Art.nr.: F04847. Vejl.uds. kr. 399



Juliana løs hylde til undervanding

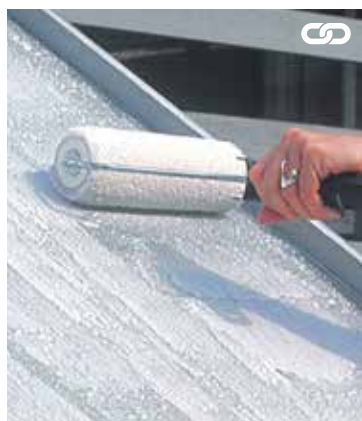
Tophylde skabt til dyrkning i højden. Kan placeres mellem hanebånd. Udført i sort pulverlakeret galvaniseret stål og konstrueret, så den kan bruges til undervanding. 718 x 172 x 60 mm.

Art.nr.: F04843. Vejl.uds. kr. 399



Grønt skyggenet

Effektiv skygge. Monteres med wirer. 150 x 370 cm. Art. nr. R04082. Vejl. uds. kr. 299
183 x 259 cm. Art. nr. R04085. Vejl. uds. kr. 249



Juliana skyggepasta

Beskytter mod den kraftige solstråling i højsæsonen. 0,75 ltr. Rækker til ca. 45 m² glasflade.

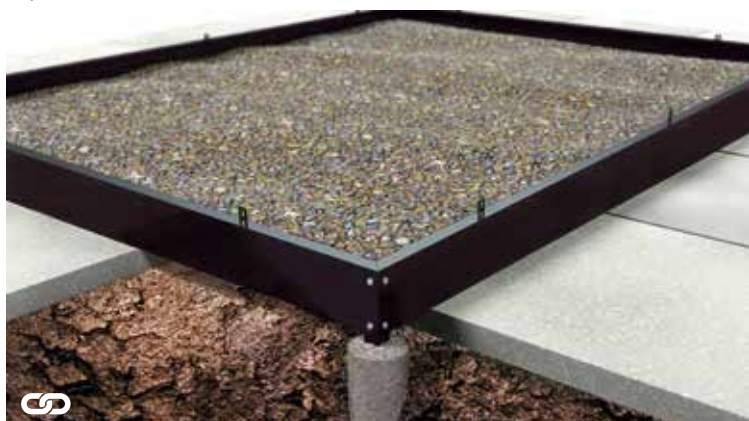
Art.nr. F04805. Vejl.uds. kr. 99



Vanlet vandingsanlæg

Automatisk vandings- og gødningsanlæg. Vand og gødning fordeles til planterne via fødeslanger, Y-forgreningsrør og dryppinde, der kan reguleres individuelt. Kapacitet: 10-150 l vand i døgnet.

Art. nr. F04201. Vejl. uds. 899



Originalt Juliana-fundament

Den nemmeste og bedste løsning er at vælge et Juliana stålfundament. Se priser på www.juliana.com eller i den trykte prislister.



Juliana regnvandsbeholder

Rummer 100 l vand. Sortlakeret, galv. stål. Mål: 127 x 46 x 46 cm.

Art. nr. F04561. Vejl. uds. kr. 2.999



Juliana jalousivinduer

Med jalousivinduer i drivhuset kan du skabe effektiv udluftning i drivhuset. Tilkøb til antracit Compact, Premium og Gartner. Jalousivindue inkl. glas kr. 1.299



Univent vinduesåbner

Juliana har forskellige vinduesåbnere, som automatisk sørger for ventilation i drivhuset, når det bliver for varmt. Eksempelvis Univent, som er velegnet til både glas og polycarbonat. Se mere på juliana.com.
Art. nr. F04031. Vejl. uds. kr. 329



Jordtermometer

Visse planter, fx agurker, kræver en jordtemperatur på ca. 18°C.
Art. nr. F04351. Vejl. uds. kr. 99



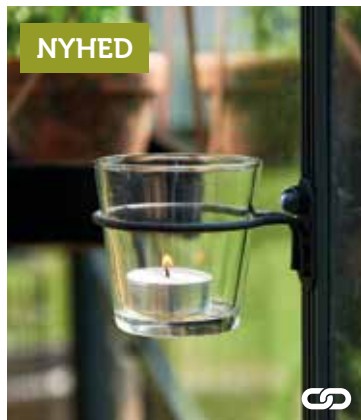
Min/max-termometer

Markerer den laveste og højeste temperatur, der er registreret i en måleperiode.
Art. nr.: F04355. Vejl. uds. kr. 199



Ventomax vinduesåbner

Automatisk vinduesåbner i galv. stål. Bedst egnet til glas. Kan justeres til at åbne og lukke mellem 16 og 25°C.
Art. nr. F04011. Vejl. uds. kr. 239



Juliana fyrfadsholder

Skab hygge i drivhuset med levende lys. Holderen placeres nemt i profilerne. Der medfølger holder og glas, 2 stk.
Art. nr. F04852. Vejl. uds. kr. 199.



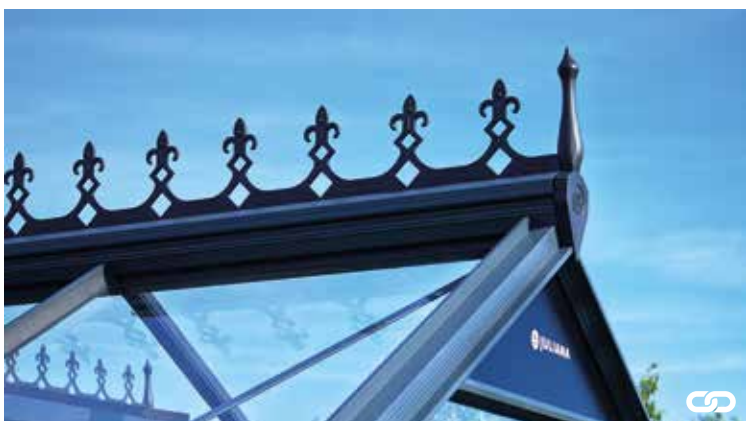
Planteophængsøjer

Ideelt til at fastgøre planter overalt i drivhuset. Øjerne fæstnes i drivhusets profilsystem. Pakning à 20 stk.
Art. nr. F04711. Vejl. uds. kr. 69



Aluminiumsvinkel

Anvendes fx til ophæng af planter i drivhuset. Monteres i drivhusprofiler med specialbolt. Pakning à 10 stk.
Art. nr. F04716. Sort. Vejl. uds. kr. 89



Juliana tagudsmykning

Tilkøb til Orangeri, Compact, Premium og Gartner. Priser fra kr. 399 kr. til kr. 999. Se mere på www.juliana.com.



Juliana plantespiral

Fleksibel støtte til høje vækster, fx agurk og tomat. Spiralen trækkes ud til den ønskede længde (max. 2 m). Monteres med medflg. planteøjje.
Art. nr. F04905. Vejl. uds. 3 stk. kr. 199



Juliana møtrikbeskytter

Plastikprop dækker møtrikkerne, der holder profilerne sammen. Skaber ekstra finish og beskytter mod rust. Pakning à 20 stk.
Art.nr.: F04846. Vejl.uds. kr. 69



Ekstra dørsæt

Med et ekstra dørsæt får du mere fleksibilitet og lettere adgang til dit drivhus. Tilkøb til antracit Oase og Grand Oase, 4, 5, 6 eller 7 sektioner. Kr. 3.999. Se mere på www.juliana.com

Se mere
tilbehør på

juliana.com



FØR DU KØBER DRIVHUS

Et drivhus skal typisk stå i haven i mange år, og derfor er det vigtigt at gøre sig gode overvejelser for at finde ud af, hvad der er det rigtige i forhold til behov og ønsker.

Størrelse – tænk ikke kun i grundareal, men også i højden

Det er naturligvis vigtigt at overveje, hvor stort drivhuset skal være. Men det er en god idé også at se på højden. Et drivhus med en sidehøjde på minimum 150 cm og en totalhøjde på over 2 m giver en god rumfølelse. Du kan stå oprejst, både når du arbejder i drivhuset med dine planter, eller hvis du bruger huset som et ekstra uderum.

Dyrke, drive den af – eller begge dele

Størrelsen afhænger i høj grad af hvor meget plads, der er i haven, og hvor huset skal stå. Men det er også vigtigt at gøre sig klart, hvad drivhuset skal bruges til. Skal du drive den af eller dyrke tomater og krydderurter – eller begge dele?

Middag for flere eller alenetid

Skal hele familien kunne bænkes rundt om bordet, når vejret ikke tillader, at I sidder under åben himmel, så skal der være mere plads. Når det er sagt, så behøver man ikke et stort drivhus for at få plads til en hygge-krog. Det handler om at udnytte pladsen på den rigtige måde.

Krydderurter eller kæmpegræskar

Tænk også over, hvad du ønsker at dyrke. Er det afgrøder, der kræver plads? Mange undervurderer dyrkningen og køber drivhuset for lille. Men når først du er kommet i gang og har fået hang til at plukke hjemmedyrkede agurker og tomater, så får du nemt lyst til at udvide sortimentet. Så tænk over, hvad du kunne forestille dig at dyrke? Skal du blot have krydderurter, eller skal du ud i flere og større afgrøder?

Fire eller flere kanter

Drivhuse kommer i mange former. Den klassiske er det rektangulære drivhus, men de findes også som murmodel, i lysthusagtig stil eller med karnap. I forhold til dyrkning, så trives en tomat ligeså fint i et rundt som i et firkantet drivhus. Så det er en individuel vurdering og kommer an på personlig smag og stil.



Juliana Veranda er den perfekte løsning, hvis du har en mur. Se side 14.



Den klassiske rektangulære model. Her en Juliana Premium. Se side 10.



Juliana Orangeri er det fine drivhus med karnap. Se side 6.



Lysthusagtig stil à la Juliana Oase. Se side 16.

Glas eller polycarbonat

Glas er den smukkeste løsning, mens polycarbonat er den mest praktiske.

Hærdet glas – også kaldet sikkerhedsglas – har den fordel, at hvis det går i stykker, så smuldrer det i små stykker og ikke i store skarpe stykker, som almindeligt drivhusglas. Polycarbonat har en isolerende effekt og giver ikke så store forskelle i dag- og nattemperaturer, og derfor er drivhuset lettere at holde frostfrit om vinteren.

Vælger du glas, har du tidligere skullet vælge mellem almindeligt delt drivhusglas eller hærdet glas. Men i Juliana-sortimentet har vi valgt, at alle modeller udelukkende tilbydes med hærdet glas i hele baner og med polycarbonat. Juliana Junior kan dog fortsat vælges med almindeligt delt drivhusglas.

Du kan læse om fordele og ulemper ved hhv. glas og poly på Drivhusklubben www.drivhusklubben.dk



Tagudsmykning

Tagudsmykning – også kaldet cresting – er oprindeligt udviklet for at forhindre fuglene i at sætte sig på tagryggen. Samtidig giver det drivhuset et klassisk udseende. Hvorvidt der skal tagudsmykning på dit drivhus er helt op til dig. I Juliana-sortimentet kan tagudsmykning tilføjes på Orangeri, Compact, Premium og Gartner.

Byggetilladelse

De fleste drivhuse kræver ikke byggetilladelse. Reglen er, at du samlet set ikke må have bygninger i haven, der i areal tilsammen overstiger 50 m², og det enkelte hus må ikke overstige 30 m². Alle Juliana-drivhusene holder sig under dette. Desuden skal højder over 2,5 m holdes 2,5 m fra skel og andre bygninger. Så hvis du vil bygge udover disse regler, skal du ansøge i din kommune.

Vær dog opmærksom på, at der i mange kolonihaveforeninger og ejerforeninger kan være særskilte regler for, hvad der må stilles op i haven. For at være på den sikre side anbefaler vi, at du kontakter din kommune.

Læs evt. også www.bolius.dk

Fundament – lav et selv eller køb et færdigt

Et godt fundament er vigtigt. Dels giver det stabilitet til drivhuset, dels dækker de fleste forsikringer kun, hvis fundamentet er monteret korrekt og støbt fast.

Du kan vælge at bygge/støbe et fundament til dit drivhus, men vi anbefaler altid at købe et originalt Juliana-fundament, der består af nøjagtigt tilskårne 12 cm høje galvaniserede sortlakerede stålprofiler.

Med eller uden mur

Grand Oase og den store udgave af Premium fås også med afkortede profiler, så du kan etablere drivhuset med fast underdel. Se side 5, 10 og 18.



Drivhus med polycarbonat.

Drivhus med glas.

Profilerne – aluminium eller malet

Det traditionelle hobbydrivhus var oprindeligt i aluminium. Men meget er sket gennem årene, og i Juliana-sortimentet tilbyder vi generelt modellerne i både ubehandlet aluminium og pulverlakeret antracitfarvet aluminium. Begge varianter leveres med sorte vinduer og døre. Hvorvidt du ønsker det traditionelle aluminiumsfarvede eller det mørkegrå look beror på personlige ønsker.

Junior-modellen og Juliana Urban har særlige forhold.



MONTAGE

At samle og montere et drivhus er en 'gør-det-selv'-opgave. Alternativt kan du vælge at tilkøbe montage hos Juliana Drivhuse. Priser på montage fremgår af de enkelte produktsider.

Hvis du vælger selv at udføre montagearbejdet, skal du med et 'normalt' drivhus typisk afsætte 2-3 dage, og du skal plan-

lægge opgaven realistisk. F.eks. skal du punktstøbe fundamentet fast på en jævnt planeret overflade og afvente, at cementen tørrer, førend du monterer selve huset. På juliana.com/kundeservice/videoer finder du en lang række videoer, som kan hjælpe dig med montageopgaven.

Hvis du tilkøber montage aftales en dag, hvor de godkendte Juliana-montører

kan udføre opgaven. Det er din opgave at sørge for, at området er plant og klargjort, og du skal være til stede, så den nøjagtige placering kan aftales. Skal montøren også montere et tilkøbt fundament, afregnes dette pr. punktstøbning.

Se mere om montage af drivhus og find seneste montagevejledning på www.juliana.com

FÅ MERE UD AF DIT DRIVHUS

Cherry Chocolate, San Marzano eller Green Tiger - der findes et væld af tomatarter, som du kan eksperimentere med fra sæson til sæson. Lad drivhuset være dit private havelaboratorium og dit lokale spisekammer. Dyrk de grønne, røde og gule og oplev glæden ved at sætte tænderne i en solmoden tomat.

Mange oplever, at tomatplanter giver langt flere frugter, end de kan nå at spise. Udnyt overfloden og lav dine egne ovtørrede tomater. Konserver dem i olie, så du har glæde af dine tomater længe efter sæsonen slutter.



Julianas ovnbagte tomater

Perfekt på pizza, i salaten eller som smagsgiver i gryderetter og pasta.



- 500 g små tomater
- gerne forskellige former og farver
- 2 tsk. salt
- 2 tsk. sukker
- 2 spsk. olivenolie
- 3 spsk. balsamico
- evt. finthakket rosmarin eller timian



Læg halverede tomater med skæresiden opad på en bageplade med bagepapir. Fordel salt, olie, balsamico, sukker og evt. krydderurter på tomaterne og bag dem ved 120° i 2-3 timer, til de skrumper ind og det meste af vandet i tomaterne er fordampet.

Lad dem køle af og kom dem på rengjorte, skoldede glas og hæld en god olie over, så tomaterne er helt dækket.



Tip: Kom friskhakket hvidløg i glassene sammen med tomaterne.



SKØN SOMMERSAUCE

Julianas krydderurtepesto

Til pasta, nye kartofler, sandwich eller dressing



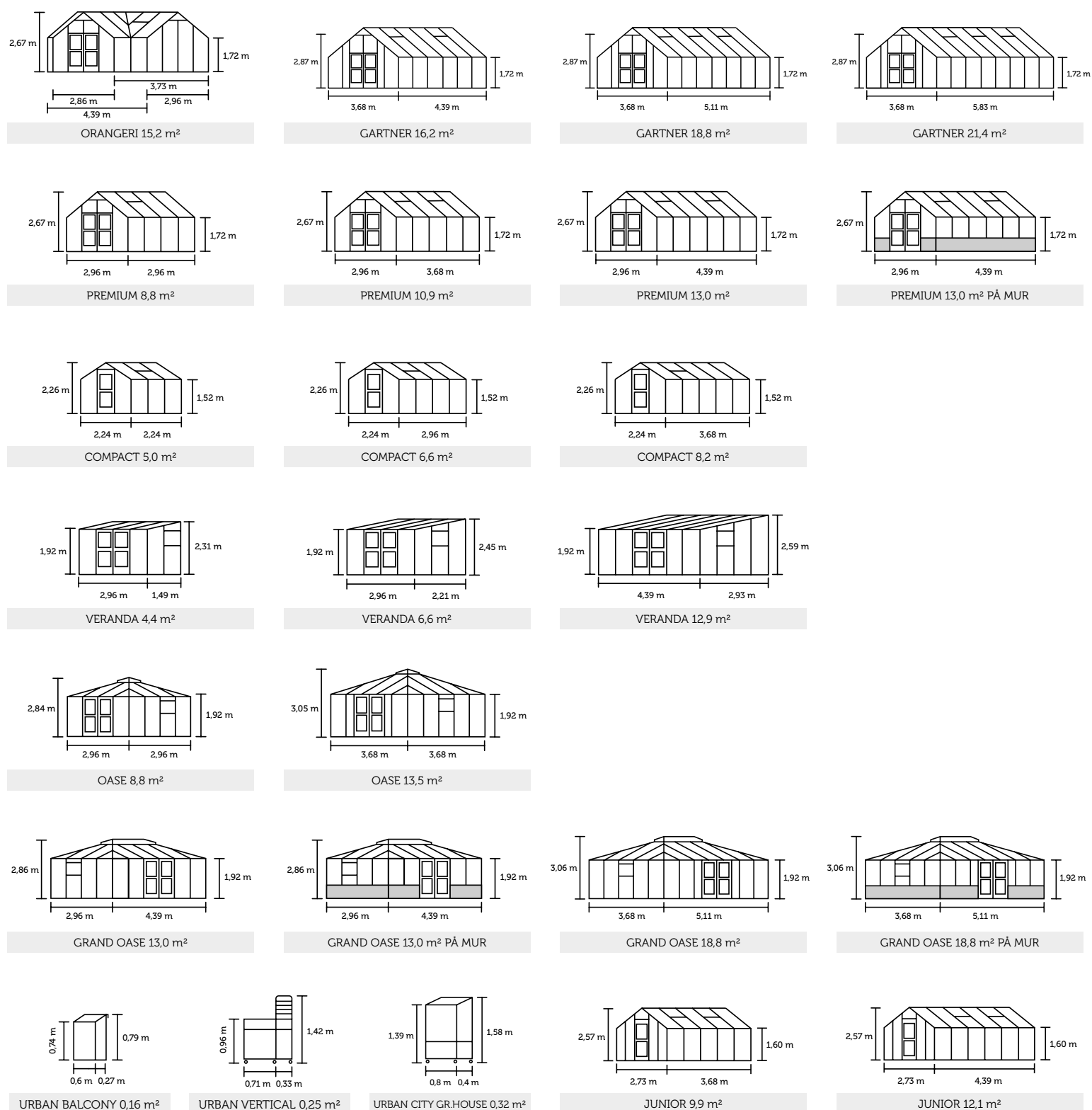
- 4 dl krydderurter fra drivhuset (fx basilikum, persille og purløg)
- 2 fed presset hvidløg
- 1,5 dl olie
- 50 g pinjekerner
- 75 g frisk revet parmesanost



Hak krydderurter og hvidløg og mas dem grundigt i en morter sammen med pinjekernerne.

Tilsæt olie lidt ad gangen, mens du rører, og rør til sidst osten i. Smag til med salt.

MODEL-OVERSIGT

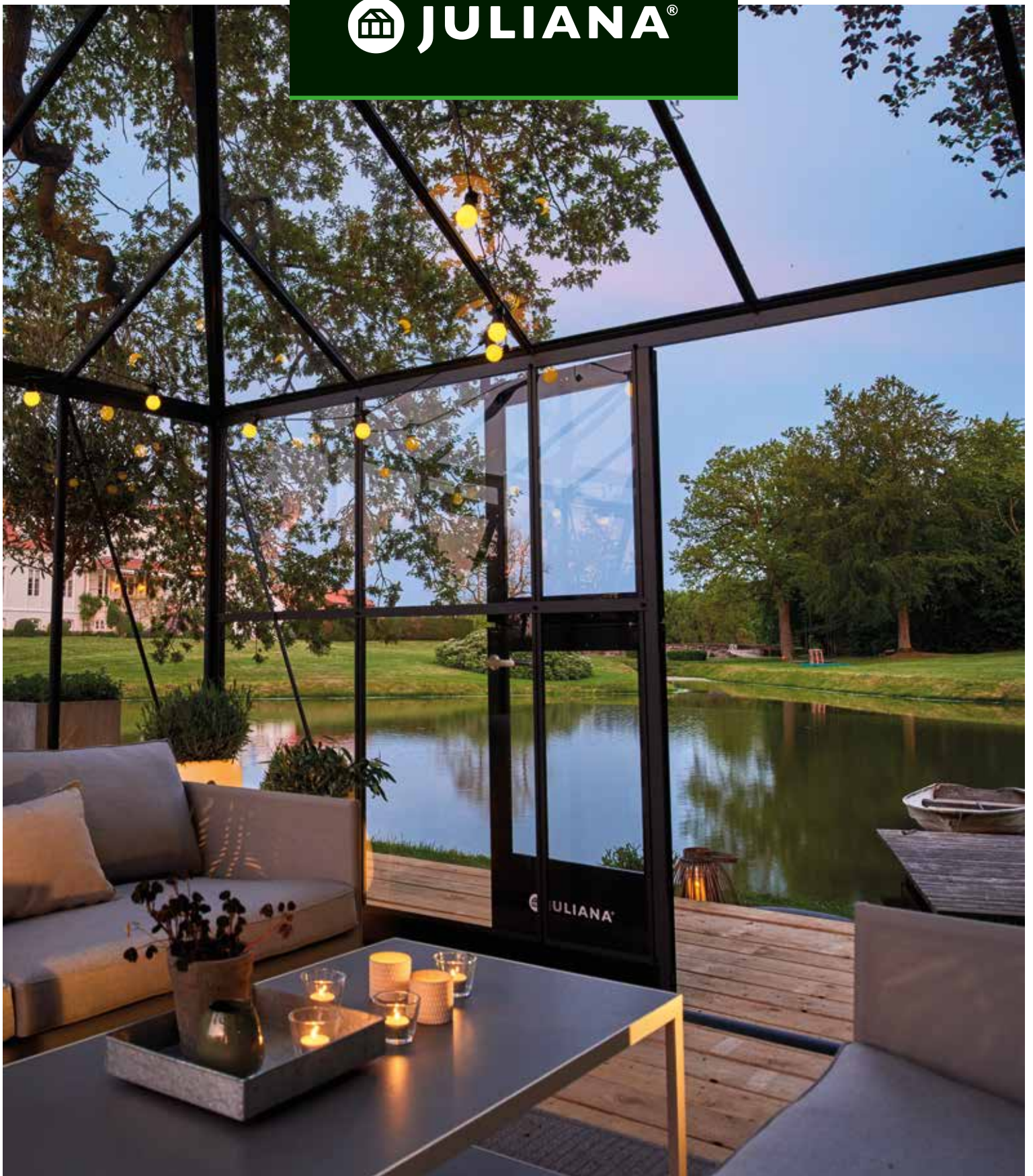


Højder er inkl. 12 cm fundament (undt. Urban).

For Grand Oase og Premium på mur er højder inkl. 60 cm murløsning.

For Oase og Grand Oase kan den samlede højde variere på grund af den justerbar opsætning og temperatursvingninger.

	ORANGERI			GARTNER				PREMIUM			COMPACT			VERANDA			OASE		GRAND OASE		URBAN			JUNIOR	
	15,2	16,2	18,8	21,4	8,8	10,9	13,0	5,0	6,6	8,2	4,4	6,6	12,9	8,8	13,5	13,0	18,8	0,16	0,25	0,32	9,9	12,1			
Hængslet stalddør								•	•	•												•	•		
Dobbelt hængslet stalddør	•	•	•	•	•	•	•				•	•	•	•	•	•	•								
Antal vinduer	4	4	6	6	2	4	4	1	2	2	2	2	2	2	2	2	4	1	0	1	4	4			
Tagrende med vippefunktion	•	•	•	•	•	•	•	•	•	•	•	•	•	•	•	•	•								
Antal nedløbsrør	6	4	4	4	4	4	4	2	2	2	2	2	2	4	4	4	4				2	2			
Lavt dørtrin	•	•	•	•	•	•	•	•	•	•	•	•	•	•	•	•	•								
Forberedt til tagudsmykning	•	•	•	•	•	•	•	•	•	•															
Mulighed for halvmur							•																		
Mulighed for ekstra dørsæt														•	•	•	•								
Mulighed for polycarbonat		•	•	•	•	•	•	•	•	•												•	•		
Dørhåndtag med lås	•	•	•	•	•	•	•	•	•	•	•	•	•	•	•	•	•				•	•			
Fremstillet i Danmark	•	•	•	•	•	•	•	•	•	•	•	•	•	•	•	•	•	•	•	•	•	•	•		



JULIANA DRIVHUSE A/S

Sivlandvænget 29 · 5260 Odense S · Danmark

Tel: +45 66 11 18 11 · mail@juliana.com

www.juliana.com



Der tages forbehold for trykfejl

