

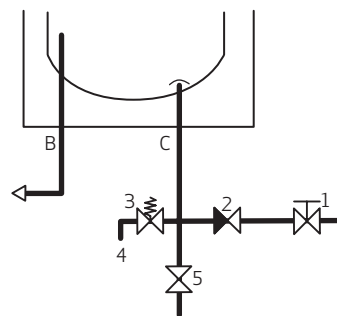
Elvandvarmer model 30

Datablad

Elvandvarmer model 30, rør ned

1. Vandtilgang (koldt) 3/4" afspærringsventil
2. Kontraventil (indbygget)
3. Sikkerhedsventil
4. Overløb 3/4"
5. Tømmehane
- B Varmt vand ud 3/4"
- C Koldt vand ind 3/4"

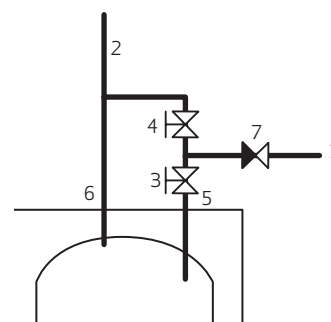
Bemærk: Sikkerhedsaggregat sikrer denne installationsform



Elvandvarmer model 30, rør op

1. Vandtilgang
2. Udløbstud (overløb)
3. Greb til varmt vand
4. Greb til koldt vand
5. Beholdertilgang
6. Beholderafgang
7. Kontraventil

Bemærk: Sikkerhedsaggregat sikrer denne installationsform



Elvandvarmer model 30, rør ned

Direktiv 2010/30/EU	Forordning EU 812/2013
Direktiv 2009/125/EF	Forordning EU 814/2013
Test udført iht. Standard	EN50440 : 2015

Varemærke	METRO THERM A/S
M.T. Varenummer	119071004
Model	907
	119071004

Forbrugsprofil	S
-----------------------	----------

Energieffektivitetsklassen	C
-----------------------------------	----------

Energieffektiviteten	35	(%)
-----------------------------	-----------	--------------

Årlige elforbrug	534	(kWh/år)
-------------------------	------------	-------------------

Termostat temperaturindstilling	53	(°C)
--	-----------	---------------

Lydeffektniveauet	15	(dB)
--------------------------	-----------	---------------

Fungerer kun uden for spidsbelastningsperioder (Off-peak)	Nej
--	------------

Smart kontrol (0 = Nej, 1 = Ja)	0
--	----------

Smart kontrol faktor	---	(%)
-----------------------------	------------	--------------

Energieffektiviteten når Smart kontrol = 1, men Smart er slukket	---	(%)
---	------------	--------------

Effekt på varmelegeme	3,6	(kW)
------------------------------	------------	---------------

V40 - Volumen af blandet vand ved 40 °C	34	(l)
--	-----------	--------------

Beholder volumen	26	(l)
-------------------------	-----------	--------------

Elvandvarmer model 30, rør op

Direktiv 2010/30/EU	Forordning EU 812/2013
Direktiv 2009/125/EF	Forordning EU 814/2013
Test udført iht. Standard	EN50440 : 2015

Varemærke	METRO THERM A/S
M.T. Varenummer	119101004
Model	910
	119101004

Forbrugsprofil	S
-----------------------	----------

Energieffektivitetsklassen	C
-----------------------------------	----------

Energieffektiviteten	32	(%)
-----------------------------	-----------	--------------

Årlige elforbrug	577	(kWh/år)
-------------------------	------------	-------------------

Termostat temperaturindstilling	54	(°C)
--	-----------	---------------

Lydeffektniveauet	15	(dB)
--------------------------	-----------	---------------

Fungerer kun uden for spidsbelastningsperioder (Off-peak)	Nej
--	------------

Smart kontrol (0 = Nej, 1 = Ja)	0
--	----------

Smart kontrol faktor	---	(%)
-----------------------------	------------	--------------

Energieffektiviteten når Smart kontrol = 1, men Smart er slukket	---	(%)
---	------------	--------------

Effekt på varmelegeme	3,6	(kW)
------------------------------	------------	---------------

V40 - Volumen af blandet vand ved 40 °C	40	(l)
--	-----------	--------------

Beholder volumen	26	(l)
-------------------------	-----------	--------------