

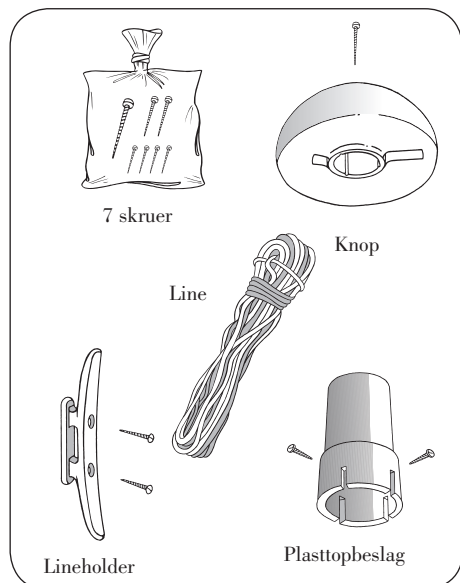
Tillykke med Deres nye flagstang

Denne flagstang er et kvalitetsprodukt fra Dano Mast. Vi er sikre på, De vil få glæde af den i mange år.

Flagstangen og tilbehøret er blevet grundigt checket på fabrikken. Alligevel beder vi Dem for en sikkerheds skyld kontrollere, at der er alle de dele, som er vist på monteringsanvisningen herunder. Skulle der mangle noget, beder vi Dem henvende Dem hos Deres forhandler, hvor De vil få delene udleveret uden beregning.



Standardflagstang til montering på støtte 4-12 m.

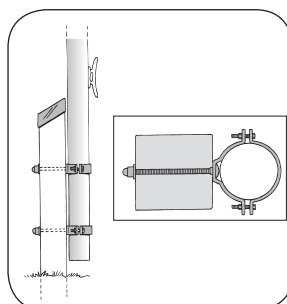
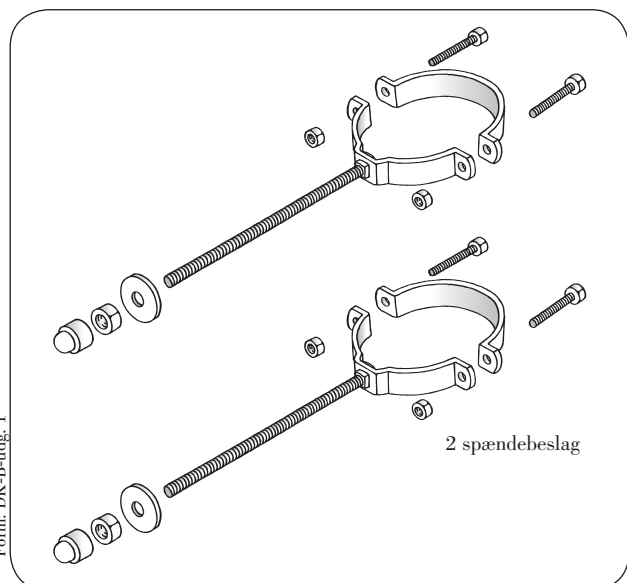


Montering af knop, line samt lineholder:

1. Montér plasttopbeslaget på toppen af flagstangen og fæst den med de 4 små selvskærende skruer. Vær opmærksom på at skrueerne skal ind gennem plastikken og **ikke** i slidserne. Man kan med fordel forbore et lille hul, så får skruen hurtigere fat.
2. Montér knoppen på plasttopbeslaget og fæst den med den længste skrue.
3. Montér lineholderen min. 125 cm fra bunden (eller efter ønske) modsat samlingen på flagstangen. Det er vigtigt kun at spænde skrueerne, så de sidder fast. **Pas på ikke at overspænde skrueerne.**
4. Træk linen gennem knoppen og gør den fast på lineholderen.
5. Rejs flagstangen på beslaget.
6. For at undgå linens klappen, snoes denne en enkelt gang rundt om stangen.

Til montering på støtte anbefales spændebeslag

Monteringsvejledninger



Monteringsvejledning til flagstangsstøtte og flagstang:

- Støtten nedgraves så nederste bolthul ca. er 20 cm over terræn
- Fyld bunden med sten eller grus, derved drænes vandet væk fra støtten
- Kontrollér støtten står lodret
- Kom jord og evt. beton (støbemix) omkring støtten og stamp godt fast
- Man kan med fordel bruge tørbeton sammen med jorden.

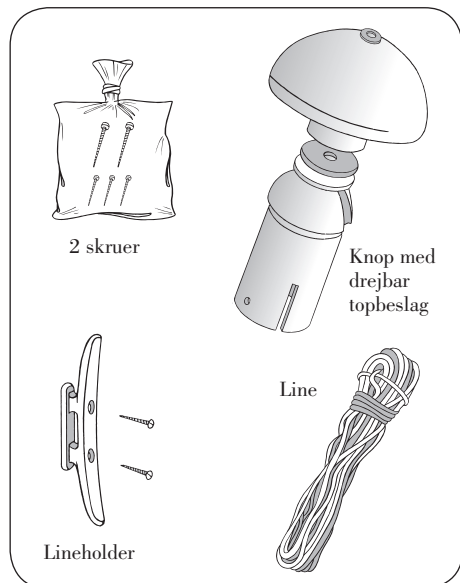
Når flagstangen skal monteres på støtten:

- Monter det nederste spændebeslag på flagstangen ca. 10 cm fra bunden, og monter spændebeslaget i det nederste hul på flagstangsstøtten
- Sæt det øverste spændebeslag i flagstangsstøtten uden den yderste halvmåne i beslaget
- Rejs flagstangen og monter den sidste halvmåne
- Efterspænd alle bolte
- Husk ved opstilling at tage højde for, at der også senere er plads til at nedtage flagstangen.
- Det er vigtigt at boltene på halvmånerne kun spændes så halvmånerne sidder fast på flagstangen og ikke så meget at flagstangens runde profil ændres.

Fundament bredde/dybde

Flagstangshøjde	Bredde cm	Dybde cm
4- 8 m	15x15 cm	120 cm
9-12 m	15x15 cm	120 cm
13-18 m	25x25 cm	120 cm

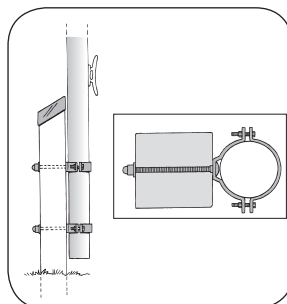
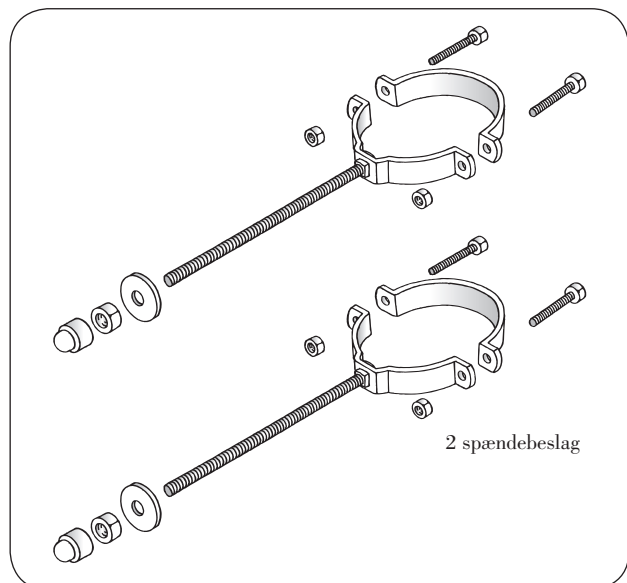
Standardflagstang til montering på støtte 13-18 m.



Montering af knop, line samt lineholder:

1. Montér plasttopbeslag med knop på flagstangen.
2. Fæst plasttopbeslag med skruerne. Vær opmærksom på at skruerne skal ind gennem de forberede huller og **ikke** i slidserne.
3. Montér lineholderen min. 125 cm, eller efter ønske, fra bunden af stangen modsat samlingen. Det er vigtigt kun at spænde skruerne, så de sidder fast. **Pas på ikke at overspænde skruerne.**
4. Træk linen gennem slidserne på knopbeslaget og fæst dem på lineholderen
5. Rejs flagstangen på beslaget.
6. For at undgå linens klapren, snoes denne en enkelt gang rundt om stangen.

Monteringsvejledninger



Monteringsvejledning til flagstangsstøtte og flagstang:

- Støtten nedgraves så nederste bolthul ca. er 20 cm over terræn
- Fyld bunden med sten eller grus, derved drænes vandet væk fra støtten
- Kontrollér støtten står lodret
- Kom jord og evt. beton (støbemix) omkring støtten og stamp godt fast
- Man kan med fordel bruge tørbeton sammen med jorden.

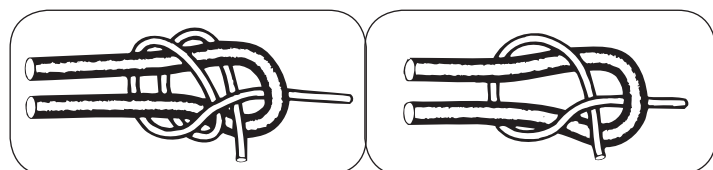
Når flagstangen skal monteres på støtten:

- Monter det nederste spændebeslag på flagstangen ca. 10 cm fra bunden, og monter spændebeslaget i det nederste hul på flagstangsstøtten
- Sæt det øverste spændebeslag i flagstangsstøtten uden den yderste halvmåne i beslaget
- Rejs flagstangen og monter den sidste halvmåne
- Efterspænd alle bolte
- Husk ved opstilling at tage højde for, at der også senere er plads til at nedtage flagstangen.
- Det er vigtigt at boltene på halvmånerne kun spændes så halvmånerne sidder fast på flagstangen og ikke så meget at flagstangens runde profil ændres.

Fundament bredde/dybde

Flagstangshøjde	Bredde cm	Dybde cm
4- 8 m	15x15 cm	120 cm
9-12 m	15x15 cm	120 cm
13-18 m	25x25 cm	120 cm

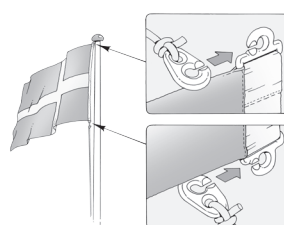
Her er 2 flagknob, der gør det let at binde linen op igen.



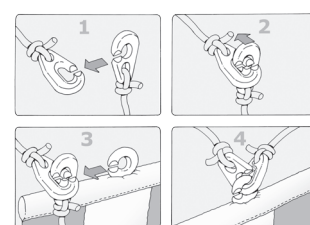
Dobbelt flagknob

Enkelt flagknob

Flagclips / Dannebrog



Flagclips / Vimpel



Vedligeholdelse:

Alle Dano Mast flagstænger leveres med en glat, blank og smudsafvisende overflade, der under normale forhold vil holde sig pæn og glansfuld i en årrække.

Er flagstangen placeret et sted, hvor den udsættes for bilos, røg eller anden kraftig tilsmudsning, kan den vaskes af med en klud samt lidt varmt sæbevand, eventuelt anvendes en rengøringsvamp.

Alle møtrikker efterspændes minimum en gang årligt.