



GLIDEBESLAG

Glidebeslaget anvendes til montage på mindre hemsetrapper.

Beslaget monteres på trappen og kanten af hemsen. Trappen kan herefter skubbes helt ind til væggen, når den ikke er i brug.

Glidebeslaget finder især anvendelse i små hytter, sommerhuse og boliger hvor "restpladsen" i højden er udnyttet med en hems til soverum, studierum, legeplads etc. Her giver det mærkbar plads, hvis trappen kan skubbes helt ind til væggen, når den ikke er i brug.

LEVERING

Glidebeslaget leveres forsvarligt emballeret inkl. beslag og skruer til montage.

Glidebeslaget monteres let efter den medfølgende monteringsvejledning uden brug af specialværktøj.

MONTAGE AF GLIDESYSTEMET

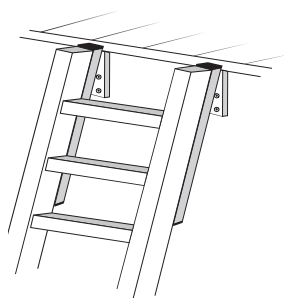
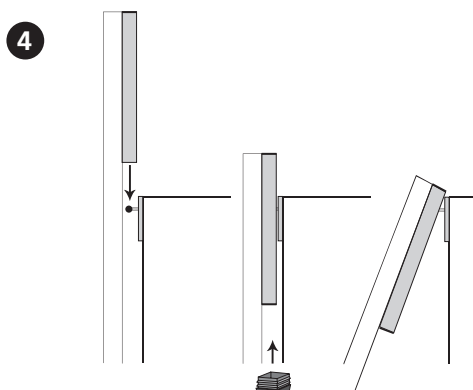
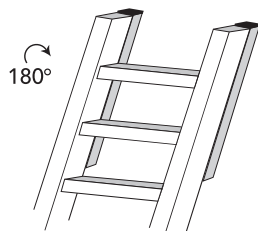
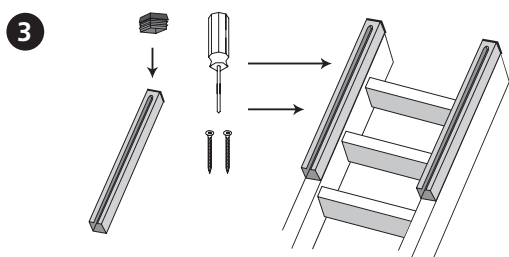
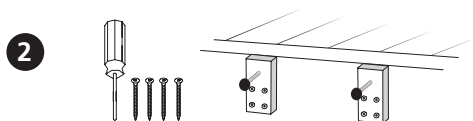
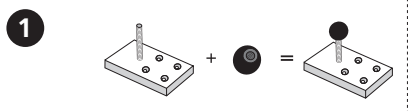
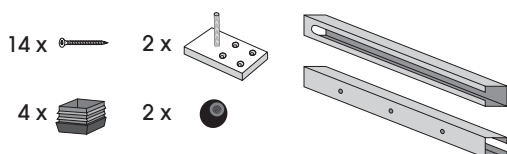
Se udførlig vejledning på næste side.



PRODUKTDATA

| | |
|-----------|-------------------------------------|
| Type | Glidebeslag til mindre hemsetrapper |
| Materiale | Metal |
| TUN-nr. | 5094654 |
| Varenr. | 954000 |

GLIDEBESLAG



Anvendelse

- passer til alle mindre ligeløb hemsetrapper og hemsestiger.

Komplet

- inkl. alle beslag og skruer lige til at sætte op.

Nem og hurtig montering

- uden brug af specialværktøj.

Sådan monteres glidesystemet

1. Den sorte knop monteres på gribebeslaget.
2. Gribebeslaget monteres på kanten af hemsens. Hvert beslag monteres med fire skruer.
3. Endepropperne skubbes på plads i glidebeslagets top. Glidebeslaget monteres, med hver to skruer, på bagsiden af hemsetrappen og trappen drejes 180°, så beslaget vender ind mod væggen.
4. Trappen holdes lodret og glidebeslaget føres ned over gribebeslaget. De nederste endepropper isættes og trappen kan nu skubbes ind til væggen, når den ikke anvendes.

PRODUKTDATA

Beslag

| | |
|-----------|--------------------|
| Materiale | Metal med cromlook |
| Bredde | 21 mm |
| Længde | 60 mm |