

# DRIFT OG VEDLIGEHOLD

## Vejledning for rengøring, maling og reparation af Troldtekt® plader

Denne vejledning gælder drift og vedligehold efter montering af Troldtekt®. Du kan finde yderligere information på [www.troldtekt.dk](http://www.troldtekt.dk). Kontakt teknisk rådgivning for yderligere vejledning.

### RENGØRING AF PLADERNE

#### Efter montering

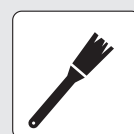
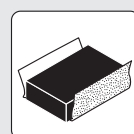
Du kan med fordel fjerne eventuelt forarbejdningsstøv fra akustikpladernes overflade med en støvsuger. Det er lettest og mest skånsomt, hvis du bruger et almindeligt børstemundstykke.

Hvis der under montering er kommet streger eller andet snavs på lyse naturplader, kan du fjerne det med en hårdt opvredet klud. Du kan også slibe let med finkornet sandpapir.

Til malede plader kan du købe Troldtekt reparationsmaling. Bemærk, at eventuel reparationsmaling i specialfarver skal bestilles sammen med pladerne for at sikre samme farvenuance.

#### Løbende rengøring

I brugsfasen kræver Troldtekt pladerne normalt ingen pleje. Vi vil dog anbefale jævnlig rengøring sammen med øvrige overflader. Brug en støvsuger med børstemundstykke eller en hårdt opvredet klud.



### MALING AF PLADERNE

#### Valg af maling

Når du skal male Troldtekt akustikplader, er der forskel på, om du skal male ubehandlede naturplader eller plader, der er leveret fabriksmalede fra Troldtekt A/S. Endnu vigtigere er dit valg af malingstype og -farve.

Til fabriksmalede Troldtekt plader skal du bruge en vandbaseret akrylmaling. Sammensætningen af den nye maling skal være kompatibel med den eksisterende, hvilket vil sige, at den skal være af samme kvalitet og beskaffenhed.

Påføringsmængden afhænger af malingens type, viskositet, dækevne, påføringsmetode og underlagets beskaffenhed. Brug udelukkende malingstyper, der er dokumenteret fri for skadelige stoffer.

#### Generelt om udstyr og påføring af maling

Påfør malingen med en malersprøjte (f.eks. airless). For at sikre, at malingen dækker tilstrækkeligt, bør du påføre hvert lag maling fra forskellige vinkler/retninger. Påfør malingen med lette bevægelser, og vær opmærksom på ikke at lukke fiberstrukturen helt til med ansamlinger af maling. Når du påfører to lag maling, er det vigtigt, at det første lag er helt tørt, før det næste lag påføres.

Når du skal male Troldtekt plader, der allerede er monteret, bør du løbende tjekke malingsprocessen for at sikre, at du opnår et ensartet resultat. Følg producentens anvisninger for brug af udstyr nøje.

På mindre overflader, eller ved opfriskning af maling med samme farve, kan malingen påføres med egnet malerrulle med sparsom maling.

Sørg altid for, at strukturen i pladens overflade ikke bliver tilstoppet med maling. Mal kanterne med samme farve som pladens overflade.

#### Sådan beskytter du tilgrænsende overflader

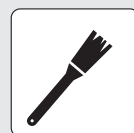
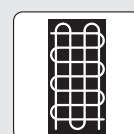
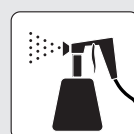
Tilgrænsende overflader, vinduer og gulve skal dækkes omhyggeligt. Brug vand til at fjerne spildt maling, mens det stadig er vådt. Indtørret maling kan kun fjernes med malingsfjerner, hvilket kan skade overfladen.

#### Sikkerhedsinformation

Du bør altid omhyggeligt læse informationer vedrørende beskyttelsesforanstaltninger beskrevet i malingsproducentens sikkerhedsdatablade. Her vil det fremgå, om du skal beskytte hoved, øjne, åndedrætsorganer og hud ved brug af maske, sikkerhedsbriller, handsker og hensigtsmæssigt arbejdstøj.

#### Reparationsmaling

Til at dække monteringskrammer eller lignende anbefaler vi Troldtekt reparationsmaling, som fås separat i standardfarverne hvid 101, grå 202, grå 208 og sort 207. Bemærk, at eventuel reparationsmaling i specialfarver skal bestilles sammen med pladerne for at sikre samme farvenuance.



## REPARATION AF PLADERNE

### Reparation af huller

Hvis der opstår huller i akustikpladerne, kan du selv foretage mindre reparationer med ganske få hjælpemidler.

Ved større skader – for eksempel fra fugt eller sod – anbefaler vi, at du skifter den enkelte plade.

### Mindre reparationer

Denne metode er velegnet til individuel reparation af mindre huller. Du skal bruge:

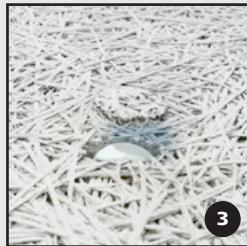
- Fugemasse – f.eks. lim eller cement\*
- En ekstra Troldtekt plade i samme struktur som den beskadigede – evt. en vareprøve
- En hobbykniv
- Troldtekt reparationsmaling



Påfør fugemasse



Snit med en hobbykniv et mindre stykke træbeton af den overskydende plade eller vareprøve



Tilpas den afskårne træbeton til hullets geometri, og placer den i hullet

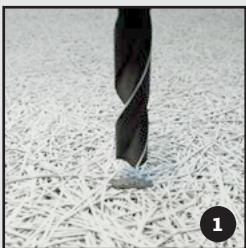


Mal over med reparationsmaling i samme farve som pladen

### Større reparationer

Denne metode er velegnet til ensartet reparation af større huller. Du skal bruge:

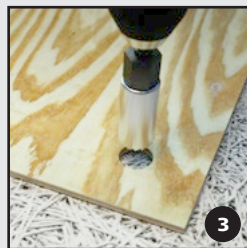
- Fugemasse – f.eks. lim eller cement\*
- En ekstra Troldtekt plade i samme struktur som den beskadigede – evt. en vareprøve
- Træbor
- Kopborsæt
- Troldtekt reparationsmaling



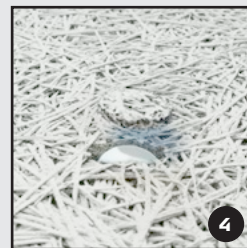
Brug træboret til at gøre hullerne ens i diameter



Påfør fugemasse



Brug kopboret til at udbore små træbetonstykker fra den overskydende plade eller vareprøve. Stykkerne skal have samme diameter som hullerne



Placér de udborede stykker træbeton i hullerne med fugemasse



Mal over med reparationsmaling i samme farve som pladen

*\*Pladerne kan bortskaffes på samme måde som øvrigt træbetonaffald, hvis du anvender Portlandcement til at fastgøre de udskårne stykker af træbeton, da cementen er fri for skadelige stoffer. Hvis du vælger at bruge lim, bør den være uden giftstoffer og opløsningsmidler. Desuden må den ikke være baseret på silikone, hvis den skal overmales.*

*Dette informationsblad er udarbejdet på baggrund af den seneste viden på området og er udelukkende vejledende.*