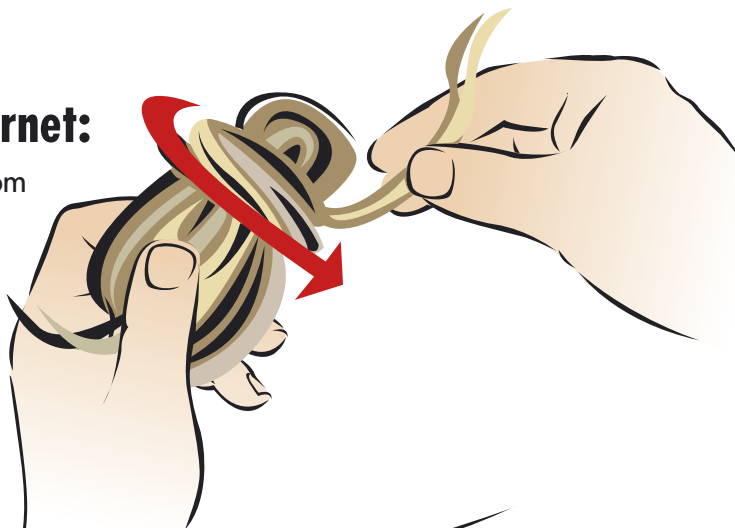


## Start rigtigt på pakgarnet:

Garnenden, der er viklet rundt om garnnøglet, løsnes og vindes op på det nu åbne nøgle garn.

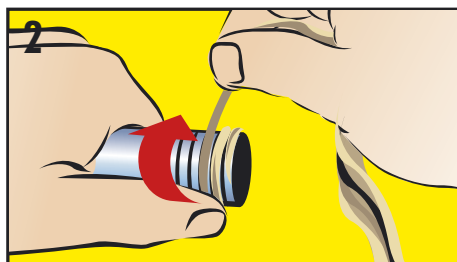


## Monteringsvejledning:

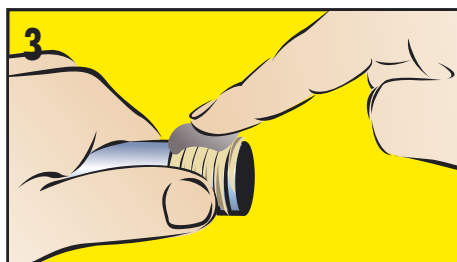
Begynd på nøglet fra midten, indefra. Træk en \*passende længde UNIGARN pakgarn ud og hold på garnet som vist på tegningen, og ryk det forsigtigt fra hinanden. (\*Afhængig af rørdimensionen - v. 1/2" ca. 20 cm).



Pakgarnet vikles dernæst jævnt og stramt på gevindet fra rørenden og i gevindretningen. Gevindet bør fyldes med pakgarn så gevindtoppene stadig lige kan ses. Der må ikke sidde pakgarn ind over rørenden.



Pakgarnet dækkes derefter med et ensartet og jævnt lag paksalve, således at al garnet er dækket med et jævnt glat lag. Paksalven påføres med fingrene og smøres på i gevindets retning.



Rør og fittings kan straks samles og anlægget tages i brug. Anvendelse af UNIPAK og UNIGARN muliggør efterjustering af rør og fittings. Overskud af paksalve og pakgarn på rørdelene fjernes med klud og evt. stålbørste.

