

DK / JUNI 2020

# INSPIRATION

## TERRASSE OG HEGN

moland® // WIMEX



## INDHOLD

Historien om Wimex .....	4
Hvad er komposit? .....	6
De forskellige produktionsteknikker .....	6
Hvorfor vælger man komposit? .....	7
<b>Terrasse</b> .....	11
Sirius Plank Classic .....	12
Sirius Plank Art .....	15
Nordic Deck Classic.....	16
Nordic Deck Shield.....	20
Cosmo Deck.....	23
Larix Sibirica.....	26
Nordic TMW, Finland.....	30
<b>Nordic Fence</b> .....	33
Nordic Fence Classic .....	34
Nordic Fence Shield.....	38
Nordic Fence EX.....	41
Nordic Fence TMW.....	42
Stolper .....	44
Montageskinner .....	45
Glas .....	46
Låger .....	46
<b>Montage og garanti</b> .....	48
<b>Rengøring og pleje WPC</b> .....	50
<b>Vedligehold Lærk og TMW</b> .....	50

## // HISTORIEN OM WIMEX

Historien om Wimex startede med stor begejstring for træ og dyb viden om sibirisk lærk og trævarer i det hele taget. Men hos Wimex har vi også altid været innovative og nysgerrige på nye muligheder. Derfor var vi den første skandinaviske virksomhed til at introducere terrassebrædder af Wood Polymer Composite (WPC). Det har dog ikke gjort vores kærlighed til træ og naturmaterialer mindre, og derfor findes begge typer produkter i vores sortiment.

Vi brænder for at skabe indbydende udemiljøer, hvor kombinationen af forskellige materialer skaber både dynamik og harmoni. Uderum som imødekommer brugernes ønske om afslappede rammer af høj kvalitet, og hvor man kan finde ro i en travl hverdag. Det lykkes vi med, fordi vi har en stor passion for produktudvikling og et skarpt øje for, hvordan vores produkter kan sammensættes mellem terrasser, hegn og facader og mellem vandrette og lodrette flader. Vi fokuserer på løsninger, der kræver minimalt vedligehold, så der er tid til alle de ting, der er vigtigere.

Alle produkter udvikles i absolut bedste kvalitet. Sådan har det været siden 1996, og sådan vil det altid være.

- 1996** Wimex grundlægges i Glyngøre som importør og leverandør af sibirisk lærk – heraf navnet Wimex (**W**ood **I**mport **E**xport).
- 2002** Wimex introducerer WPC-terrassebrædder under navnet SunDeck. Det er det første WPC-produkt på det skandinaviske marked, og det betyder, at Wimex i dag er Nordens ældste leverandør og største ekspert inden for WPC.
- 2012** Wimex bliver opkøbt af Moland Holding og bliver derved et søsterselskab til Moland Byggevarer A/S. Opkøbet er starten på en omfattende og spændende strategisk udvikling af Wimex.
- 2014** Wimex flytter ind i Moland-huset på Skive havn. Flytningen giver adgang til større lagerfaciliteter og er samtidig med til at styrke det interne samarbejde mellem Moland og Wimex. Men lige så vigtigt – flytningen styrker også forholdet til kunderne.
- 2015** Efter stor succes med WPC terrassebrædder og stigende efterspørgsel på vedligeholdelsesvenlige produkter, introduceres Nordic Fence til markedet, under navnet Wimex Hegn.
- 2017** HBC A/S som tidligere var en del af Moland Gruppen, fusioneres nu ind i resten af gruppen, for at skabe mere synergi og gennemsigtighed i markedet. Wimex overtager alle facader og bliver hermed til gruppens Outdoor Division, som kan tilbyde alt til det perfekte uderum i terrasser, hegn og facader. Samtidig laves der nyt cooperate design, logo mm. og Wimex ændrer udtryk til Moland//Wimex.
- 2017** Wimex indgår et tæt strategisk samarbejde med den schweiziske facadeproducent Swisspearl og overtager alt salg og al distribution af Swisspearl i Danmark. Det gør Wimex til en endnu mere fremtrædende og vigtig spiller på facademarkedet.





## // HVAD ER WPC?

WPC er et kompositprodukt (composite), som oversat fra engelsk betyder et blandingsprodukt. Formålet er at sammensætte flere forskellige materialer, for at opnå den bedste kombination af egenskaber, fra de enkelte komponenter og derved et stærkere produkt i helhed, med flere fordele.

Der findes forskellige teknologier til produktion af kompositbrædder; WPC, BPC, RHPC, TWPC eller no-ne-wood. Ikke alle kombinationer af "komposit" er lige stærke og der findes mange varianter på markedet. Kvaliteten og holdbarheden afhænger i høj grad af materialevalget og sammensætningen heraf.

Hos Wimex anvender vi udelukkende WPC (Wood Polymer Composite), hvor hovedingrediensen er træfibre, sammensat med HDPE-plast (genbrugsplast) og forskellige additiver i form af bindemiddel, stabilisatorer og farvepigment.

Valg af fibre er ikke tilfældigt. I Wimex benyttes træfibrene fra enten poppel- eller egetræ, da disse sorter arbejder mere stabilt end eksempelvis træfibrene bøg, ahorn og græsarten bambus. Træfibrene kommer som overskud fra møbel- og/eller gulvproduktion.

HDPE er en meget stabil plastart, som binder perfekt til eg og poppel. Der anvendes udelukkende 1. generations genbrugsplast, der aldrig har været genanvendt før. Plastfibrene kommer typisk fra fødevarereindustrien. Hermed sikrer vi den optimale, ensartede kvalitet.

Når plast og træ arbejder korrekt sammen, og derved binder harmonisk til hinanden, opnås brættets ønskede styrke, stabilitet og modstandsdygtighed over for vind- og vejrforhold. Foruden træ og plast, tilføres brædderne farvepigment og UV-stabilisatorer (additiver), så man er fri for at behandle brædderne. Man opnår derfor et holdbart bræt, der er let at vedligeholde.

Ved hjælp af fremsynet innovation og produktudvikling har Wimex fundet den rette opskrift til vores WPC-produkter, der sikrer uovertruffen styrke, lang holdbarhed, farveægthed og som samtidig går hånd i hånd med et smukt tidløst design og respekt for naturen.



## // DE FORSKELLIGE WPC-PRODUKTIONSTEKNIKKER

Der findes flere metoder til fremstilling af WPC-produkter, afhængig af krav til udseende, overflade og styrke. Produktmassen er nøje sammensat ud fra ønsket styrke, bevægelsesmønster, med videre. WPC-produkterne ekstruderes gennem en form, ved høj varme. Ekstruderingen og varmepåvirkningen efterlader brættet skinnende og glat. For at styrke overfladerne og give dem et ønsket udtryk, efterbehandles brædderne – enten med børste, tryk eller indkapsling. Hver af vores 3 overflade-teknologier er udviklet gennem vores mange års erfaring og nøje testet til at møde de skrappeste krav og specifikationer til brættet og dets anvendelse.



### BRUSHLINE

Med Brushline teknikken, bliver de forskellige kompositmaterialer samlet til en masse og ekstruderes i maskinen, hvor de først efterfølgende bliver børstet og får deres særlige struktur og look. Denne metode giver brædderne en flot, mat finish.



### EMBODY

Denne metode giver en lukket overflade, der dels minimerer fugtoptaget og dels gør brædderne modstandsdygtige over for fx fedtpletter, rødvin og madrester. Dette skyldes, at strukturen imprægneres i brædderne under selve ekstruderingen.



### DUPLEX

Dette er den mest avancerede metode til fremstilling af kompositbrædder. Under fremstillingen kombineres forskellige materialer i en indre kerne, der omsluttes af et beskyttende ydre lag. Resultatet er solide og robuste brædder med en fuldstændig lukket overflade og særdeles høj farveægthed. Derfor er de meget modstandsdygtige over for fugt og pletter, og da træfibrene ikke er blottede, kan alger og skimmel ikke sætte sig fast.



## // HVORFOR VÆLGER MAN WPC?

WPC produkter har de seneste år vundet en stigende efterspørgsel, da man med den unikke sammensætning af materialer opnår en lang række fordele, som man ikke får ved klassiske træprodukter.

Terrasser og hegn i WPC kræver langt mindre vedligehold end en klassisk træterrasse eller et træhegn, og de holder i mange år. Samtidig indfanger WPC-brædderne de teksturer og den varme, man kender fra naturtræ, og som er med til at gøre et uderum specielt.

### BLANDT DE STØRSTE FORDELE FINDER DU:

- / Minimalt vedligehold; ingen oliering, afslibning, maling eller lignende.
- / Lang holdbarhed.
- / Lukket overflade, der er mere modstandsdygtig overfor madspild, alger, mm.
- / Stort udvalg af stilarter og farver.
- / Kompositbrædderne rådner ikke og ved korrekt montering samt normal privat brug, har plankerne en særdeles lang levetid.

### I LIGHED MED ANDRE UDENDØRSPRODUKTER SKAL MAN FORVENTE AT:

- / Nedbør, vind og vejr indimellem sætter sine spor og kan give skjolder og let farvtab.
- / Alger og skimmel kan sætte sig på en hver udendørs overflade - her er WPC-produkterne til gengæld kun vært, men ikke fødekilde for alger/skimmel.
- / Blomsterkrukker og andre møbler kan sætte sine spor.
- / Livets gang, ophold og aktiviteter sætter sine spor, fx. i form af ridser og skrammer i større eller mindre omfang.





## // VI PASSER PÅ NATUREN

Naturen er dyrebar, og vi skal passe godt på dens mangfoldighed. Byggeriet ligger stort beslag på naturen og dens ressourcer. Derfor er det også vigtigt at vi ikke bare udnytter den, men hjælper med at bevare den.

Hos Wimex tager vi ansvar. Vi fælder ikke træer for at lave WPC-produkter, og vores lærk og termotræ kommer fra bæredygtig skovbrug.

I produktionen af WPC brædder bruges der 90% genbrugsmaterialer i form af træspåner og 1. generation genbrugsplast. Derudover sørger den minimale vedligeholdelse for, at man mindsker bruget af forskellige kemikalier. Alle vore brædder er genanvendelige og kan bortskaffes med almindeligt affald.

Når du vælger et WPC-produkt sikre du derfor en bæredygtig genanvendelse af træ og plastik. Fibrenes alternative endestation er ofte forbrænding, men ved brug af WPC-produkter, anvendes træ og plastik i stedet til udsmykning af din bolig.

Herved minimeres forureningen, og naturens ressourcer udnyttes maksimalt. Naturens råmaterialer skal prioriteres og plejes.

Ganske enkelt.



## SAMMENHÆNGENDE UDERUM

Hos Wimex sætter vi en ære i at være med til at skabe de perfekte rammer til uderummet, samtidig med at man får tid og mulighed for at nyde det.

- Ganske enkelt!







## // TERRASSE

### Moderne og stilfulde terrasser

Terrassen er et af de vigtigste uderum og bør være et naturligt bindeled mellem bolig og have. Her skal der være plads til at slappe af og give slip på hverdagens bekymringer.

Produkterne er resultatet af fremsynet innovation, hvor skønhed og unikt design går hånd i hånd med miljøvenlighed og effektive besparelser på montage og vedligehold.

Terrassesortimentet består af de vedligeholdelsesvenlige WPC brædder, hvor man undgår afslipning, oliering og maling, samt varme klassiske træterrasser i enten Sibirisk Lærk eller varmebehandlet fyr og ask (TMW).

Skab det uderum der passer til dig og dine omgivelser, ved at kombinere din terrasse med hegn og/eller facader fra vores sortiment. Mulighederne er mange - Blandt andet kan Nordic Deck Shield kombineres med Nordic Fence Shield, eller find både facader, hegn og terrasse i termomodificeret fyr.



## // SIRIUS PLANK CLASSIC

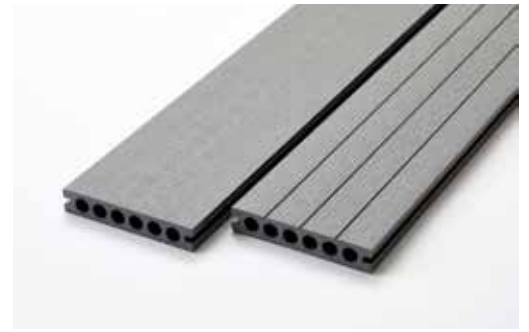
### Nordisk stemning i verdensklasse

Nyt navn – samme velkendte kvalitet. Vores high-end WPC bræt EasyPlank har skiftet navn til Sirius Plank. Ligesom stjernen, der er den klareste på himlen, går Sirius Plank forrest og er med til vise vejen frem på WPC-markedet.

Classic-serien har været en del af sortimentet helt tilbage fra start og har gennem tiden været igennem produktudvikling, design og materialesammensætning, for hele tiden at kunne tilbyde det allerbedste på markedet.

Særligt kendetegnet ved Sirius er dens høje bæreevne, der gør at den kan spænde op til 600 mm c/c i strøafstand og man sparer derved også på strøer, clips og montagetid. Dette skyldes en høj koncentration af træfibre, samt den semimassive opbygning med runde kanaler. Denne styrke er da også væsentligt højere end, hvad man ellers finder på markedet.

Sirius Classic er fremstillet med Brushline teknikken, hvor brættet først bliver bearbejdet og børstet efter ekstruderingen og får derved den klassiske matte overflade, der passer perfekt ind i de nordiske hjem.



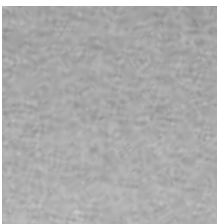
### EGENSKABER

Strøafstand	
Rengøringsvenlig	
Slagfast	
Stabilitet	
Algeresistent	
Farveægte	

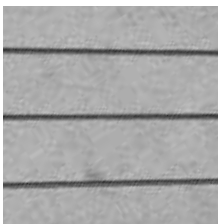
### TERRASSESORTIMENT

Profiltype	Dimension mm	Længde mm	Tværsnit	Strøafstand c/c mm	Forbrug lbm/m <sup>2</sup>	Forbrug Antal clips/m <sup>2</sup>	Farver
Profil 600	25 x 140	4800		600	6,80	13	Granite Bark Brown

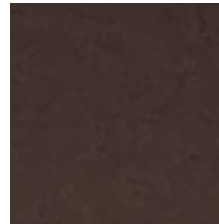
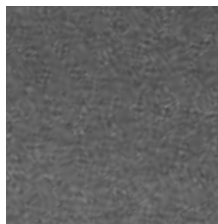
### FARVER



Granite



Bark



Brown





### NEMT - UDEN KOMPROMIS

Sirius (EasyPlank) er vores ældste brand, med filosofien om, at det skal være nemt at få en flot, eksklusiv og holdbar terrasse. Montagen er hurtig og enkel med skjulte clips og terrassen kræver kun minimalt vedligeholdelse efterfølgende. **Nemt - Ganske enkelt!**





## SIRIUS PLANK ART

### Artistiske brædder med unik overflade

Ligesom Classic-serien har Sirius Plank Art skiftet navn fra EasyPlank og har i samme ombæring øget sin bærevne. Dette gør at den nu også kan spænde op til 600 mm c/c, som er kendetegnet for alle Sirius brædder.

Sirius Plank Art har en helt særlig overflade der med sin multicolor effekt, giver brættet et unikt og naturtro farvespil. Særligt ved denne overflade er også at den er helt lukket, da brædderne er produceret ud fra Duplex metoden. Som Duplex navnet indikerer, består brættet af en duo-sammensætning af to dele. Det stærke WPC-produkt er presset til en indre kerne med semimassiv opbygning og i samme ombæring omviklet af et ydre lag, der gør brættet stærkt og modstandsdygtigt overfor al slags vind, vejr og snavs. Det ydre lag sikrer at træfibrene ikke er blottede og hverken alger eller skimmel kan binde til træfibren og er derfor let at vedligeholde. Den lukkede overflade giver desuden også et mindre fugtoptag og fremmer derved en større stabilitet i brættet, med mindre bevægelse og højere farveægted.



TERRASSE

### EGENSKABER

Strøafstand	
Rengøringsvenlig	
Slagfast	
Stabilitet	
Algeresistent	
Farveægte	

### TERRASSESORTIMENT

Profiltype	Dimension mm	Længde mm	Tværsnit	Strøafstand c/c mm	Forbrug l/m <sup>2</sup>	Forbrug Antal clips/m <sup>2</sup>	Farver
Profil 400	25 x 140	3600		600	6,71	13	Nero/granit Umber/Brown

### FARVER



Nero



Granite



Umber



Brown

## // NORDIC DECK CLASSIC

### WPC terrasse med klassisk mat overflade

Nordic Deck Classic, er som navnet siger, en velkendt klassiker på markedet – med god grund. Nordic Deck Classic er nemlig det helt rigtige kvalitetsbevidste valg til en god, robust terrasse med minimalt vedligehold og til en overkommelig pris.

Nordic Deck er et klassisk terrassebræt, der er glat/børstet på den ene side og rillet på den anden side. Det giver mulighed for at vælge præcis den profil, der passer bedst til omgivelserne og den stil, du ønsker. Brættet har et mat og enkelt look inspireret af den stilrene og minimalistiske nordiske stil. Det matte look opnås, fordi vi producerer brættet efter Brushline teknologien, hvor brædderne børstes efter ekstruderingen.



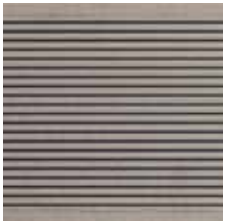
#### EGENSKABER

Strøafstand	
Rengøringsvenlig	
Slagfast	
Stabilitet	
Algeresistent	
Farveægte	

#### TERRASSESORTIMENT

Profiltype	Dimension mm	Længde mm	Tværsnit	Strøafstand c/c mm	Forbrug lbm/m <sup>2</sup>	Forbrug Antal clips/m <sup>2</sup>	Farver
Profil 101	23 x 146	3600		400	6,54	17	Grey Dark Red

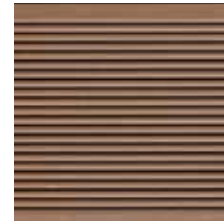
#### FARVER



Grey



Dark



Red





## // NORDIC DECK SHIELD

### Modstandsdygtige og levende overflader

Nordic Deck Shield er hurtigt blevet en favorit, da den med sin modstandsdygtige overflade og levende farvespil er ideel til de moderne hjem.

Nordic Deck Shield er produceret med Embody teknologi og har derfor en lukket overflade, hvor strukturen imprægneres i brædderne under ekstruderingen. Det sikrer, at brædderne har en stærk overflade, der er modstandsdygtig over for fx fedtpletter, rødvin og madrester.

Nordic Deck Shield findes også i en massiv udgave, som er velegnet ved brug til offentlige arealer og private uderum, hvor der forventes større belastninger, samt steder med fare for oversvømmelser.



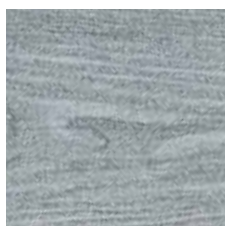
#### EGENSKABER

Strøfstand	
Rengøringsvenlig	
Slagfast	
Stabilitet	
Algeresistent	
Farvægte	

#### TERRASSESORTIMENT

Profiltype	Dimension mm	Længde mm	Tværsnit	Strøfstand c/c mm	Forbrug lbm/m <sup>2</sup>	Forbrug Antal clips/m <sup>2</sup>	Farver
Profil 150	22 x 140	3600		400	6,80	17	Black GreyMix TeakMix
Profil 250	22 x 140	3600		400	6,80	17	Black GreyMix

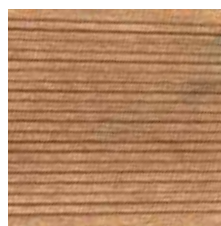
#### FARVER



GreyMix



TeakMix



Black





### SKAB ET ENSARTET UDERUM

Sammensæt din terrasse med hegn der komplementere og matcher det skarpe udtryk.

**Shield** fås også i vores Nordic Fence serie, med samme stærke overflade og i samme farvenuancer, som terrassebrædderne.

Se **side 38** for mere inspiration.



### **MATCH DIT HEGN**

Sæt eventuelt dit Cosmo Deck Classic sammen med Nordic Fence Classic, som har samme struktur.

Se mere information om Nordic Fence Classic på side **34**.

# // COSMO DECK CLASSIC

## Stærkt bræt med klassisk udtryk

Cosmo Deck Classic skiller sig lidt ud fra mængden, da dette bræt er fremstillet med egetræsfibre, som giver brættet dets helt unikke udseende. Egetræsfibre er lidt grovere end andre fibre og giver derfor en anden struktur i brættet.

Egetræsfibrene er også i høj grad med til at sikre den bedst mulige farveægthed, samtidig med at de giver et flot og rustikt udtryk og et æstetisk farvespil. Brættets anden side har de karakteristiske riller, som også findes på andre brædder i vores sortiment.

Produktionsmetoden er Brushline, så vi kan opnå et mattere look. Som alle andre kompositbrædder fra Wimex har Cosmo Deck lang levetid og kræver minimalt vedligehold.



TERRASSE

### EGENSKABER

Strøafstand	
Rengøringsvenlig	
Slagfast	
Stabilitet	
Algeresistent	
Farveægte	

### TERRASSESORTIMENT

Profiltype	Dimension mm	Længde mm	Tværsnit	Strøafstand c/c mm	Forbrug lbm/m <sup>2</sup>	Forbrug Antal clips/m <sup>2</sup>	Farver
Profil 125	23 x 146	3600		400	6,54	17	Grå Koks Rød Brun

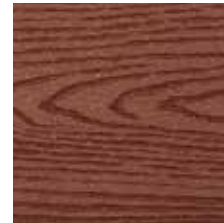
### FARVER



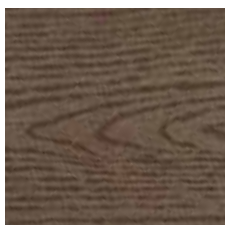
Grå



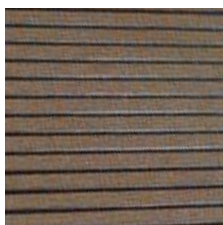
Koks



Rød



Brun









## // LARIX SIBIRICA

### Klassisk træterrasse i Sibirisk Lærk

Sibirisk lærk er en meget flot og smuk træsort, som passer til de fleste typer af huse. Trætypen er let at behandle, og dens holdbarhed er heller ikke er til at tage fejl af.

Wimex importerer udelukkende råtræ fra sibiriske skove og savværker, som varetager bæredygtighed og miljø på en forsvarlig måde.

Sibirisk lærk vokser i områder med fastlandsklima og permafrost, hvilket betyder at den jord som omgiver træernes rødder, kun er frostfri i en ganske kort sommerperiode. Disse vækst betingelser tildeler træet en stor kerneandel og tæt træstruktur, der giver træet en overlegen styre og holdbarhed.

Man kan vælge at give træterrassen en klar olie, eller olie med pigment, alt efter hvilket udtryk man ønsker terrassen skal have.

Læs mere om vedligehold på [www.wimex.dk](http://www.wimex.dk).



Træ som er mærket FSC®, viser at produktet støtter bæredygtig skovdrift og er certificeret i overensstemmelse med FSC's regler.



Profiltype	Bruttomål mm	Færdigmål mm	Tværsnit	Forbrug l/m <sup>2</sup>	Kvalitet
Strand Terrasse 4"	25 x 100	22 x 95		9,52	Høvlet, kvarta
Skagen Terrasse 5"	32 x 125	27 x 117		7,69	Høvlet, kvarta
Skagen Terrasse 6"	32 x 150	27 x 142		6,60	Høvlet, kvarta

#### NATURLIGE OG FLOTTE FACADER

Hos Wimex lagerfører vi desuden også et stort udvalg af profiler til træfacader i Sibirisk Lærk.

Se hele sortimentet på [www.wimex.dk](http://www.wimex.dk) eller i vores facadebrochure.









## // NORDIC TMW, FINLAND

NYHED

### Traditionelt look der går hånd i hånd med bæredygtighed og innovation

Varmebehandlet træ er et stærkt og miljøvenligt alternativ til den traditionelle træterrasse. Træet behandles med en moderne teknologi der, kombinerer høj varme og damp for at sikre længere holdbarhed og formstabilitet i brættet.




Under varmebehandlingen modificeres brættet, hvor al naturlig fugt og næring trækkes ud af træet. Herefter holdes det stabilt ved høj varme og tilsættes til sidst en smule fugt, ved hjælp af damp. Denne metode medvirker at træet ikke vil arbejde og trække sig sammen på samme måde som traditionelt træ, og er derfor ekseptionel til det danske skiftende vejr.

Varmebehandlingen gør desuden at træet ikke vil være fødekilde for alger og skimmel, er særdeles modstandsdygtigt overfor råd og fugt og træet kræver meget lidt vedligehold.

Træet leveres med en smuk brunlig glød og vil naturligt patinere til en flot sølvgrå nuance.



#### TERRASSESORTIMENT

Profiltype	Færdigmål mm	Tværsnit	Montage	Forbrug lbm/m <sup>2</sup>	Træsart
Finland terrasse 5"	26 x 115		Synlig skrue	8,20	Fyr
Finland terrasse 5" N/N	26 x 115		T-clips*	8,20	Fyr
Finland terrasse 6"	26 x 140		Synlig skrue	6,80	Fyr

\* Finland Terrasse 5" N/N, er med not i begge sider og monteres med vores t-clips for skjult montage uden synlige skruehuller.





### FULDEND DEN HYGGEUGE STIL

Wimex hjælper med at skabe hyggelige og sammenhængende uderum.

**Nordic TMW** fås også i vores Nordic Fence serie, hvor vi kombinerer de varme traditionelle toner med minimalistiske rene linjer.

Se **side 42** for mere inspiration.





## NORDIC FENCE

### Et innovativt og alsidigt hegnssystem med mange spændende materialer og overflader.

Nordic Fence er en klar favorit og med sine mange muligheder på tværs af materialer, har Wimex skabt et professionelt og gennemtænkt hegnssystem, der gør det muligt at kombinere, sammensætte og vælge lige det udtryk, der passer optimalt til projektet og omgivelserne.

Alle beklædningstyper er kendte materialer fra både vores terrasse sortiment og facadedivision. Alle løsninger er med lang holdbarhed og stor modstandsdygtighed over for vejr, vind og naturens påvirkning. Derudover gør det, det muligt at skabe et sammenhængende udtryk i sit uderum, af terrasse, hegn og facade. Sæt for eksempel dit Nordic Deck Shield sammen med dit Nordic Fence Shield eller EX facade sammen med Nordic Fence EX.

Beregn og design dit eget hegn på [www.nordicfence.wimex.dk](http://www.nordicfence.wimex.dk) eller besøg vores hjemmeside [www.wimex.dk](http://www.wimex.dk).



## // NORDIC FENCE CLASSIC

### Flotte naturlige overflader med mat finish

Classic serien er et smalt program under Nordic Fence, der har været med helt fra start og har banet vejen for det Nordic Fence konceptet. Brædderne er undervejs blevet viderudviklet, så det imødekommer de danske klimaforhold bedst muligt og samtidig bibeholdt sit velkendte udtryk.

Serien består af to typer brædder. Den velkendte V-profil med træstruktur og den nye Z-profil med træstruktur. Z-profilen skaber en illusion af 3 smalle profiler på et bræt og giver en stilfuldt udtryk.

Begge bræddetyper er produceret med Brushline, som giver brædderne en mat, børstet overflade.

Hvis man ønsker en ensartet terrasse i sammenhæng, kan det matte look komplementeres af i særdeleshed Cosmo Deck og Nordic Deck terrasserne, som er produceret med samme Brushline teknik.



Classic, V-profil



Classic, Z-profil

### BEKLÆDNINGSTYPER

Profiltype	Dimension mm	Dækmål mm	Længde mm	Finish	Farver
Classic, V-profil	16 x 160	16 x 152	1800	Wood	Dark
Classic, Z-profil	16 x 160	16 x 152	1800	Wood	Dark

### FARVER



V-profil, Wood, Dark



Z-profil, Wood, Dark



NORDIC FENCE





## // NORDIC FENCE SHIELD

### Stilrene og modstandsdygtige overflader

Med sin stærke og modstandsdygtige overflade, er Shield serien en klar favorit som hegnsbeklædning. Sortimentet består af fire flotte, naturlige og rolige farver.

Shield beklædningen er produceret med Embody teknologien, hvor strukturen præges i brædderne under ekstruderingen. På denne måde opnår man en mere lukket overflade, hvilket betyder lavere fugtoptag og at brædderne er mere modstandsdygtige og resistente over for vind, vejr, snavs og alger.

Brædderne fås som den traditionelle dobbeltsidet V-profil eller som A-profil, hvor man får et klink udtryk. Begge typer er med træstruktur.



Shield, V-profil

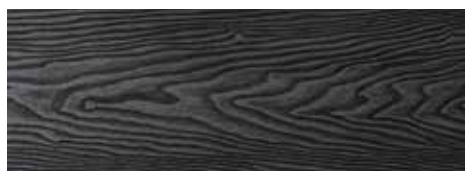


Shield, A-profil

### BEKLÆDNINGSTYPER

Profiltype	Dimension mm	Dækmål mm	Længde mm	Finish	Farver
Shield, V-profil	16 x 160	16 x 152	1800	Wood	Black Grey Teak White
Shield, A-profil	32 x 165	32 x 152	1800	Wood	Black

### FARVER



Shield, Wood, Black



Shield, Wood, Grey



Shield, Wood, Teak



Shield, Wood, White







# // NORDIC FENCE EX

## Stærke, holdbare og arkitektoniske hegn

Nordic Fence EX serien består af stærke fibercementplader fra vores facadedivision som fås i seks spændende og autentiske varianter.

Fibercementpladerne arbejder ikke, er utroligt robuste og modstandsdygtige overfor al slags vind og vejr, og man får et hegn, der holder mange år ud i fremtiden uden at falme.

Pladerne er overfladebehandlet på forsiden med en flerlags platinium-coating, der gør at overfladen er 100% lukket og ikke påvirkes af solens ultraviolette stråler. Imprægneringen giver desuden pladerne en selvrensende effekt og vasker selv det værste snavs og urenheder væk, når det regner.

Bagsiden af pladerne er ikke behandlet og man skal derfor altid sørge for at lade pladerne ligge ryg mod ryg for at få en dobbeltsidet beklædning, med både for- og bagside.

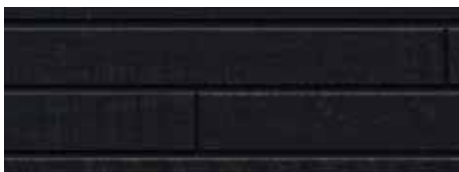
## BEKLÆDNINGSTYPER

Profiltipe	Dimension mm	Dækmål mm	Længde mm	Finish	Farver
EX	16 x 470	16 x 455	1513	Wood	BitterBrown
EX	16 x 470	16 x 455	1513	Wood	CarbonBlack
EX	16 x 470	16 x 455	1513	Wood	MediumBrown
EX	16 x 470	16 x 455	1513	Wood	WhiteAsh
EX	16 x 470	16 x 455	1513	Bricks	RoseGrey
EX	16 x 470	16 x 455	1513	Concrete	Grey

## FARVER



EX, Wood, BitterBrown



EX, Wood, CarbonBlack



EX, Wood, MediumBrown



EX, Wood, White Ash



EX, Bricks, RoseGrey



EX, Concrete, Grey

## // NORDIC FENCE TMW

NYHED

### Varme, naturlige vibrationer i kombination med minimalistiske linjer

Varmebehandlet træ er et stærkt og miljøvenligt alternativ til træbrædder. Træet behandles med en moderne teknologi der, kombinerer høj varme og damp for at sikre længere holdbarhed og formstabilitet i brættet.

Under varmebehandlingen modificeres brættet, hvor al naturlig fugt trækkes ud af træet. Herefter holdes det stabilt ved høj varme og tilsættes til sidst en smule fugt, ved hjælp af damp. Denne metode medvirker at træet ikke vil arbejde og trække sig sammen på samme måde som traditionelt træ, og er ekseptionel til det danske skiftende vejr.

Varmebehandlingen gør desuden at træet ikke vil være vært for alger og skimmel, er særdeles modstandsdygtigt overfor råd og fugt og træet kræver meget lidt vedligehold.

Træet leveres med en smuk brunlig glød og vil naturligt patinere til en flot sølvgrå nuance.



#### BEKLÆDNINGSTYPER

Profiltype	Dimension mm	Dækmål mm	Længde mm	Finish	Træsart
V-profil	20 x 115	20 x 108	1800	Glat	Fyr
Rombe	20 x 68		1800	Glat	Fyr

#### FARVER



Termo, V-profil

## FRA VERTIKALE TIL HORISONTALE FLADER

Nordic TMW findes både i vores hegns-, terrasse- og facadesortiment. Det er derfor muligt at føre de naturlige detaljer fra facaden, nedover terrassen og op i hegnet, og derved holde fast i den naturlige stil.

## // STOLPER

### Stålstolper med lang levetid

Stålstolperne fra Wimex går hånd i hånd med resten af Nordic Fence sortimentet, hvor grundpillen er, at det skal være nemt at vedligeholde, uden at gå på kompromis med funktionalitet, udseende og design.

#### VARMGALVANISEREDE STÅLSTOLPER

De varmgalvaniserede stålstolper giver hegnet et moderne og minimalistisk udtryk og skaber en flot kontrast til de forskellige beklædningsstyper og farver.

Varmgalvaniserede stålstolper fra Wimex er udført i korrisionsklasse C4, for at kunne bestå i op til 20 år. Ved opstilling i saltholdige/kystnære områder må der forventes en kortere levetid.

#### PULVERLAKEREDE STOLPER

Med pulverlakerede stolper skabes et helt andet udtryk. De mørke stolper kan give et mere dæmpet udtryk til hegnet, hvis ikke man ønsker for store kontraster. Her er den pulverlakerede stolpe et fantastisk alternativ til malede træstolper, hvor man her undgår vedligeholdelse som afslipning og maling.

#### STOLPEHATTE

Vi har forskellige typer af stolpehatte – den klassiske galvaniserede hat, pulverlakeret eller flatcap. Vælg den type der passer bedst til dit hegn og sammensætning.



Varmgalvaniseret stålstolpe



Pulverlakeret stålstolpe



Flat cap, Plast



Stolpehat,  
Galvaniseret



Stolpehat,  
Pulverlakeret



Galvaniseret stolpe



Pulverlakeret stolpe

## // MONTAGESKINNER

### Indrammer hegnet smukt og stilrent

Hele konceptet bag Nordic Fence har grundlag i den funktionelle og nemme montage ved hjælp af skinneresystemet. Foruden at gøre montagen let, indrammer skinnerne hegnet og fremhæver de flotte beklædningstyper, for et mere eksklusivt look.

Sortimentet består af u-skiner til siderne i de tre standardhøjder, 90, 140 og 180 cm, samt top- og bundskinner. Der kan vælges mellem den klassiske magnelisskinne eller den mørke pulverlakerede skinne.

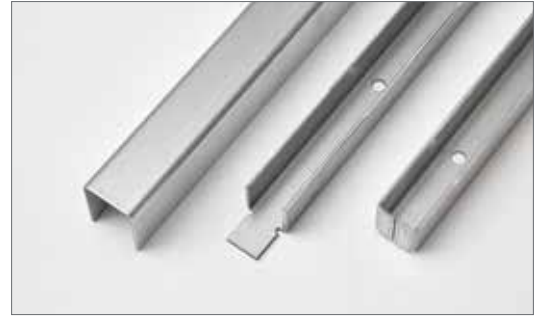
#### MAGNELIS SKINNER

Magnelis skinnerne indrammer belædningen smukt og skaber et stilrent look. Skinnerne er behandlet med magnelis, som giver en selvlukkende overflade, og derved beskytter skinnerne mod rust.

#### PULVERLAKEREDE SKINNER

Skab et helt andet udtryk med pulverlakerede skinner. Skinnerne virker mere diskrete i sammensætning med mørke brædder og stolper.

Pulverlakering medvirker desuden en lukket overflade og beskytter skinnerne.



Magnelis skinner



Pulverlakerede skinner



Magnelis montageskinne



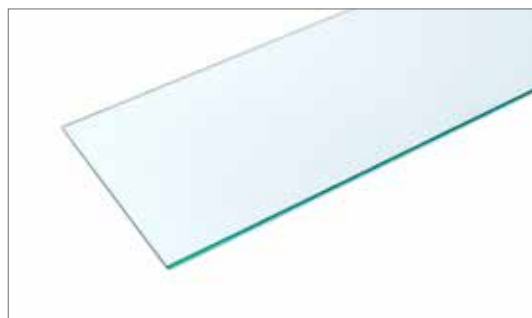
Pulverlakerede montageskinne

## // GLAS

### Nu kan du nyde udsigten i læ for vinden

Kombiner hegnsbeklædningen med glas foroven for at åbne mere op og skabe et helt andet udtryk. Glasset er hærdet og derfor velegnet til hegn.

Når du vælger glas skal der bruges u-skiner beregnet til glas, gummiliste, samt afslutningshætter.



## // LÅGER

### Åbner op for en verden af muligheder

Nordic Fence systemet indeholder også låger i alle standardhøjder og beklædninger.

Vælg mellem enkeltlåge og dobbeltlåge med greb eller enkeltlåge med RUKO låsesystem og håndtag.



# SAMMENSÆTNING AF FAG

	WPC Brædder	EX Fiberceментplader	Stolpe 1500 mm	Stolpe 2000 mm	Stolpe 2500 mm	U-skinne 930 mm WPC	U-skinne 1388 mm WPC	U-skinne 1844 mm WPC	Topskinne WPC	Bundskinne WPC	U-skinne 930 mm EX	U-skinne 1388 mm EX	U-skinne 1844 mm EX	Topskinne EX	Bundskinne EX	Profilskruer	Stolpehat	Stolpeanker	Montagelim*	EX Montageklods	Touch-up Maling
<b>WPC - Classic / Shield</b>	Startfag type 90	6	2			2			1	1						1	2	2	1		
	Startfag type 140	9		2			2		1	1						1	2	2	1		
	Startfag type 180	12				2		2	1	1						1	2	2	1		
	Efterfølgende fag type 90	6	1			2			1	1						1	1	1	1		
	Efterfølgende fag type 140	9		1			2		1	1						1	1	1	1		
	Efterfølgende fag type 180	12				1		2	1	1						1	1	1	1		
<b>EX-SERIEN</b>	Startfag type 90		4	2							2			1	1	1	2	2	1	2	1
	Startfag type 140		6		2							2		1	1	1	2	2	1	2	1
	Startfag type 180		8			2							2	1	1	1	2	2	1	2	1
	Efterfølgende fag type 90		4	1							2			1	1	1	1	1	1	2	1
	Efterfølgende fag type 140		6		1							2		1	1	1	1	1	1	2	1
	Efterfølgende fag type 180		8			1							2	1	1	1	1	1	1	2	1



## // MONTAGE OG GARANTI

For at opnå det bedste og mest holdbare resultat, er det vigtigt at følge montagevejledningernes anvisninger for både terrasser og hegn.

Hos Wimex står vi ved at det skal være nemt at handle med os, og nemt at få et flot og holdbart uderum, der ikke kræver en masse arbejde efterfølgende. Desværre ses det engang i mellem, at reklamationer skyldes montagefejl på terrasser, som let kunne være undgået. Nedenfor har vi listet de 5 mest setede montagefejl, for at hjælpe lidt på vej.

### 5 KLASSISKE MONTAGEFEJL VED TERRASSER:

- / Større strøafstand end anvist.
- / Manglende dobbeltstrø og clips i endesamlinger .
- / Manglende luft imellem endestød og ind til mur.
- / Manglende fald i længderetningen.
- / Manglende skrånkrue i midten af brættet for at fixere og minimere bevægelse.

Er alle anvisninger fulgt nøje, går vi ind og dækker gennem Danske Byggecentres DB12, der giver 10 års reklamationsret på skjulte fejl og mangler.

#### UNDGÅ FEJL OG NYD DIT UDERUM

Du kan altid finde udførlige montagevejledninger på [www.wimex.dk](http://www.wimex.dk)

Skulle der opstå tvivl, står vi altid til rådighed på kontoret på:

**8741 2200** eller [info@wimex.dk](mailto:info@wimex.dk)





## // RENGØRING OG PLEJE WPC

### DAGLIG RENGØRING OG PLEJE

Sker med almindelige husholdningsredskaber og -midler. Sørg for at mellemrum er helt fri for nedfaldne blade og lignende. Almindelig fejning og/eller brug af groftvævet karklud på gulvskrubbe, med flydende neutral sæbe opløst i meget varmt vand, 50 ml til 5 l vand.

### MÆRKER OG RIDSER

Møbler som trækkes frem og tilbage kan efterlade mærker på brædderne. Brug beskyttelse under stoleben og lignende.

Mindre ridser og lignende kan ofte fjernes med sandpapir, korn 100. Vi anbefaler minimum én gang om året (dog ikke Shield og Art). Start altid med at forsøge på et diskret synligt sted, idet farveforskelle kan opstå ved brug af sandpapir.

Plantekrunker og lignende kan efterlade skjolder og mærker. For at undgå dette kan man anbringe dem på en opsats.

### ALGER

Algevækst skal fjernes med et anerkendt og effektivt middel.

Komposit er ikke som traditionelt træ. Traditionelt træ er både vært og fødeklide for alger, hvorimod WPC kun er vært. Dette betyder at en simple overfladevask, er nok til at rense overfladen.

**Vigtigt:** Brug af højtryksrensere anbefales ikke, idet algeproblemet typisk blot spredes.

### IS OG SNE

Brædderne tåler almindelig vejsalt.

Brug ALDRIG sneskovl eller sneskraber med metalkanter.

### VÆSKESPILD OG PLETTER

Man skal behandle spild lige så hurtigt, som man vil gøre det på indendørs arealer. Husholdningsmidler er oftest tilstrækkelig til at afhjælpe spild.

### OLIE OG FEDT

Brug husholdningsmiddel så snart pletten opdages. Skyl efter med varmt vand.

### BLÆKPLETTER

Blækpletter kan være permanente, men ved at skrubbe med varmt sæbevand kan man være heldig at pletten bliver mindre synlig.

Husk at skylle grundigt efter.

## // VEDLIGEHOLD LÆRK OG TMW

### OVERFLADEBEHANDLING

Wimex anbefaler, at man overfladebehandler Sibirisk lærk og TMW inden ibrugtagelse. Dels for at forlænge træets levetid, men også for at sikre en ensartet patinering.

Brædderne grundes på alle 4 sider med en trægrunder. Derefter en behandling før opsætning med en pigmenteret træbeskyttelse og en behandling efter opsætning, for at beholde den naturlige glød.

OBS. Nordic TMW kan stå uden behandling og vil derved naturligt patinere til en sølvgrå nuance.

### VEDLIGEHOLDELSE

Som de fleste andre træsorter skal Sibirisk lærk og varmebehandlet fyr vedligeholdes.

Dog kan Nordic TMW stå ubehandlet både vandret og lodret og vil med tiden patinere til en flot sølvgrå nuance. Ønsker man at beholde den varme glød, kan man behandle træet med en UV-beskyttende olie, med pigment.

Sibirisk lærk, som udsættes for sol og regn i meget begrænset omfang, kan stå i flere år uden en genbehandling, mens en åben terrasse kræver mere vedligehold - det kan være årligt.

Ved genbehandling afvaskes træet først for snavs eller alger med husrens eller algefjerner, efter producentens anvisning, inden en ny behandling med pigmenteret træbeskyttelse. Evt. overfladeskimmel kan afrenses med trærens.

Det anbefales at man efterser og rengør sit træværk minimum en gang om året og fjerner eventuelt mos, snavs og lign.

Få masser af inspiration i vores online showrooms på :

**Hegn** - [www.nordicfence.wimex.dk](http://www.nordicfence.wimex.dk)

**Facader** - [www.nichiha.wimex.dk](http://www.nichiha.wimex.dk)

eller besøg vores hjemmeside **www.wimex.dk** for at se hele vores store sortiment indenfor terrasser, hegn og facader.





**moland**®//**WIMEX**

Strandvejen 16  
DK-7800 Skive

T +45 8741 2200  
E-mail [info@wimex.dk](mailto:info@wimex.dk)

[www.wimex.dk](http://www.wimex.dk)