

Montageskrue FFSZ og FFS

Specialskrue til karmmontage

OVERSIGT

 FFSZ uden hoved

 FFS med hoved

Byggematerialer:

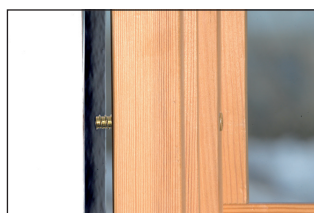
- Beton
- Massiv mursten
- Hulsten
- Letbeton
- Hulblokke
- Porebeton/Gasbeton

Til befæstigelse af:

- Vindueskarmer af træ, plast og aluminium.
- Dørkarmer
- Reglar

PRODUKTBESKRIVELSE

- Montageskrue med \odot -kærv og selvskærende gevind.
- Typiske anvendelser:
FFS – montageskrue med stort hoved, for montage i kunststof og aluminium
FFSZ – Montageskrue med lille hoved anbefales til undersænkning i træprofiler



Fordele

- Montageskruer med stort og lille hoved.
- Begge med torx 30
- For nem montage af:
 Døre
 Vinduer
- Kan benyttes i alle byggematerialer
- Tidsbesparende montageform, ingen dübel
- Spændingsfri montage
- Høj belastning ved lille borehul, kun 6 mm i alle byggematerialer

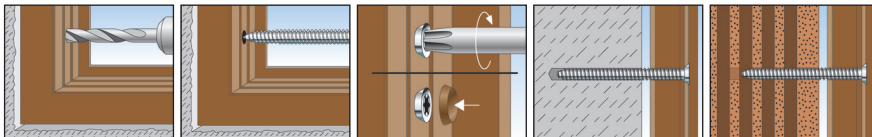
MONTAGE

Montageform

- Gennemstiksmontage

Montagevejledning

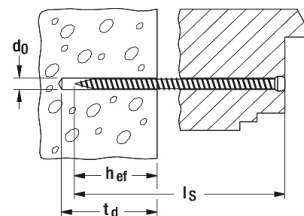
- Overhold skemaets oplysninger om bordiameter og forankringsdybder i byggematerialerne.



TEKNISKE DATA

 Montageskrue **FFSZ u.h. TX 30**
elforzinket, voksbehandlet

Type	Art.-nr.	Bordiameter	Skruelængde	Kærv	Skruelhoved	Pakkestørrelse
		d_0 [mm]	l_s [mm]		[\emptyset mm]	[stk.]
FFSZ 7,5 x 52	532906	6	52	T30	8,0	100
FFSZ 7,5 x 62	532907	6	62	T30	8,0	100
FFSZ 7,5 x 72	532908	6	72	T30	8,0	100
FFSZ 7,5 x 82	532909	6	82	T30	8,0	100
FFSZ 7,5 x 92	532910	6	92	T30	8,0	100
FFSZ 7,5 x 102	532911	6	102	T30	8,0	100
FFSZ 7,5 x 112	532912	6	112	T30	8,0	100
FFSZ 7,5 x 122	532913	6	122	T30	8,0	100
FFSZ 7,5 x 132	532914	6	132	T30	8,0	100
FFSZ 7,5 x 152	532915	6	152	T30	8,0	100
FFSZ 7,5 x 182	532916	6	182	T30	8,0	100
FFSZ 7,5 x 202	532917	6	202	T30	8,0	100
FFSZ 7,5 x 212	532919	6	212	T30	8,0	100
FFSZ 7,5 x 252	532920	6	252	T30	8,0	100
FFSZ 7,5 x 302	532921	6	302	T30	8,0	100



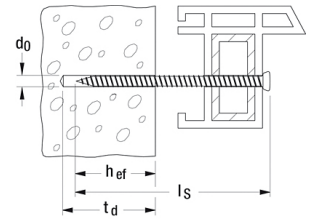
Forankringsdybde h_{ef}
 t_d : borhulsdybde $\geq h_{ef} + 10$ mm

- $h_{ef} = 20 - 30$ mm i beton
- $h_{ef} \geq 40$ mm i kalksandsten
- $h_{ef} \geq 40$ mm i massiv mursten
- $h_{ef} \geq 50$ mm i letklinkerbeton
- $h_{ef} \geq 50$ mm i porebeton
- $h_{ef} \geq 60$ mm i hulsten

TEKNISKE DATA

Montageskrue FFS m.h. TX 30
elforzinket, voksbehandlet

Type	Art.nr.	Bordiameter d_0 [mm]	Skruelængde l_s [mm]	Kærv	Skruehoved [Ø mm]	Pakkestørrelse [stk.]
FFS 7,5 x 42	532922	6	42	T30	11,5	100
FFS 7,5 x 52	532923	6	52	T30	11,5	100
FFS 7,5 x 62	532925	6	62	T30	11,5	100
FFS 7,5 x 72	532927	6	72	T30	11,5	100
FFS 7,5 x 82	532928	6	82	T30	11,5	100
FFS 7,5 x 92	532930	6	92	T30	11,5	100
FFS 7,5 x 102	532931	6	102	T30	11,5	100
FFS 7,5 x 112	532932	6	112	T30	11,5	100
FFS 7,5 x 122	532934	6	122	T30	11,5	100
FFS 7,5 x 132	532935	6	132	T30	11,5	100
FFS 7,5 x 152	532941	6	152	T30	11,5	100
FFS 7,5 x 182	532942	6	182	T30	11,5	100
FFS 7,5 x 202	532943	6	202	T30	11,5	100
FFS 7,5 x 212	532944	6	212	T30	11,5	100
FFS 7,5 x 252	532945	6	252	T30	11,5	100
FFS 7,5 x 302	532946	6	302	T30	11,5	100



Forankringsdybde h_{ef}
 t_d : borchulsdybde $\geq h_{ef} + 10$ mm

$h_{ef} = 20 - 30$ mm i beton
 $h_{ef} \geq 40$ mm i kalksandsten
 $h_{ef} \geq 40$ mm i massiv mursten
 $h_{ef} \geq 50$ mm i letklinkerbeton
 $h_{ef} \geq 50$ mm i porebeton
 $h_{ef} \geq 60$ mm i hulsten