



1 DK Varmepumpe skjuler i aluminium til yderdelen

Kassen indeholder:

- Varmepumpe skjuleren i aluminium
- Befæstigelse (ekspansionsbolte) til beton & massive murstens vægge.

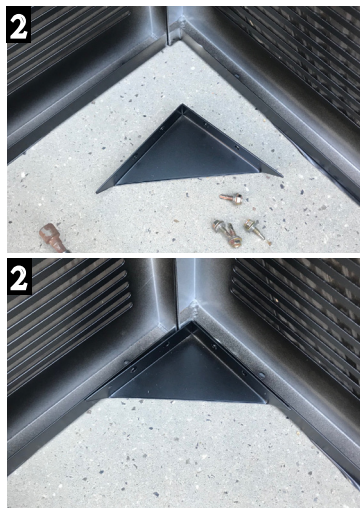
Montering:

- 1: Fold siderne ud.
- 2: Skru vinklerne fast med de medfølgende selvskærende skruer. Der er ingen forberet huller i varmepumpen, da skruerne er selvskærende.
- 3: Hold skjuleren op omkring varmepumpen, centrér med samme afstand i hver side. Marker hullerne.
- 4: Bor derefter med et Ø 10 mm bor i beton eller massiv murstensvæg. Hvis væggen er lavet af andet materiale spørg din lokale forhandler for vejledning.
- 5: Indsæt bolte og hæng skjuleren op og fastgør boltene.
- 6: Læg toppladen på og fastgør den med de 4 medfølgende skruer.

- HUSK varmepumpe skjuleren skal ophænges på væggen i forskrevet højde for at give maksimal lufttilføjeelse til yderdelen.

Vedligeholdelse:

- Vask varmepumpe skjuleren min. 2 gange om året med vand og sæbe.
- Nem afmontering ved service.



2 EN Heat pump cover in aluminium to the outer unit

The box containing:

- Heat pump cover in aluminium
- Fastenings (expansion bolts) for concrete & solid brick walls.

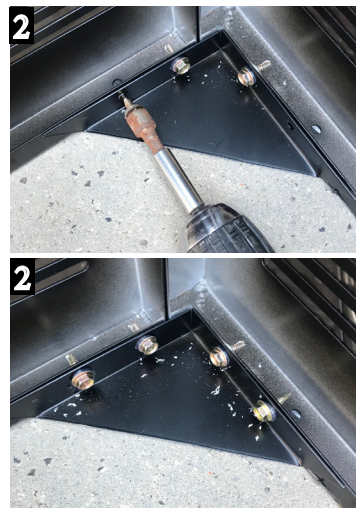
Assembly:

- 1: Fold the sides out.
- 2: Screw the angles with the supplied self-tapping screws. There are no preloaded holes in the heat pump, as the screws are self-cutting.
- 3: Hold the cover up around the heat pump, center the same distance on each side. Mark the holes.
- 4: Then drill a Ø 10 mm hole in concrete or solid brick wall. If the wall is made of other materials ask your local dealer for advice.
- 5: Insert the bolts and hang the cover up and tighten the bolts.
- 6: Put the top cover and secure it with the 4 supplied screws.

- REMEMBER the pump cover to be hung on the wall in the prescribed height for maximum air adding to the outer unit.

Maintenance:

- Wash the cover minimum 2 times a year with soap and water.
- Easy disassembly for service.



2 SE Värmepumpskydd av aluminium till ytterdelen

Lådans innehåll:

- Värmepumpsskydd av aluminium
- Fäste (expanderbultar) till betong & massiva tegelväggar.

Montering:

- 1: Fäll ut sidorna.
- 2: Skruva av vinklarna med de medföljande självgående skruvarna. Det finns inga förspända hål i varmepumpen, eftersom skruvarna är självskärande.
- 3: Håll skyddet runt varmepumpen, centrera med samma avstånd på varje sida. Markera hålen.
- 4: Borra därefter med ett Ø 10 mm borrar i betong eller massiv tegelvägg. Om väggen är av annat material, be din lokala säljare om vägledning.
- 5: Sätt i bultar och häng upp skyddet. Dra åt bultarna.
- 6: Lägg på toppskivan och fäst den med 4 medföljande skruvar.

- KOM IHÅG att varmepumpsskyddet skall hängas upp på väggen i föreskriven höjd för att ge maximal lufttillförsel till ytterdelen.

Underhåll och skötsel:

- Tvätta varmepumpsskyddet minst 2 gånger om året med vatten och mild rengöringsmedel.
- Enkel demontering vid service.



3 FI Lämpöpumpun suoja alumiinista ulkoyksikölle

Laatikon sisältö:

- Lämpöpumpun suoja alumiinista
- Kiinnitys (laajenevat pultit) betoni- & massiiviseen tiiliseinään.

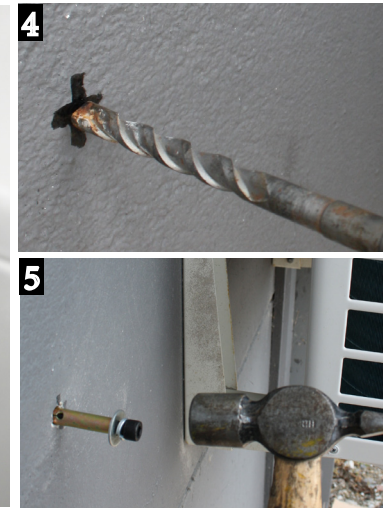
Asennus:

- 1: Käännä sivut auki
- 2: Kierrä kulmat mukana toimitetuilla itsepuristusruuveilla. Lämpöpumpussa ei ole esiladattuja reikiä, koska ruuvit ovat itsekiinnittyviä.
- 3: Pidä suojaa ylhäällä lämpöpumpun ympärillä, keskitä samalla etäisyydellä kummallakin puolella. Merkitse reiänkohdat.
- 4: Poraa sitten Ø 10 mm poralla betoniin tai massiiviseen tiiliseinään. Mikäli seinä on tehty muusta materiaalista kysy paikalliselta jälleenmyyjältäsi neuvoja.
- 5: Pane pultit ja ripusta suoja paikalleen ja kiinnitä pultit.
- 6: Pane kattolevy paikalleen ja kiinnitä se niillä 4 mukaan liitetyllä ruuvilla.

- MUISTA! Lämpöpumpun suoja ripustetaan seinälle ennalta määrätyle korkeudelle, jotta saataisiin maksimaalinen ilmaansaanti ulkoyksikölle.

Ylläpito:

- Pese lämpöpumpun suoja väh. 2 kertaa vuodessa vedellä ja saippualla.
- Helppo purkaminen huollon yhteydessä.



4 NO Varmepumpeskjuler i aluminium til ytterdelen

Kassens innhold:

- Varmepumpeskjuler i aluminium
- Festing (ekspansjonsbolter) til betong & massive mursteinsvegger.

Montering:

- 1: Brett ut sidene
- 2: Skru vinklene med de medfølgende selvskruende skruene. Det er ingen forspente hull i varmepumpen, da skruene er selvskåret.
- 3: Hold skjuleren opp rundt varmepumpen, sentrér med samme avstand fra hver side. Marker hullene.
- 4: Bor deretter med et Ø 10 mm bor i betongen eller den massive mursteinsveggen. Hvis veggen er laget av et annet material, må du kontakte din lokale forhandler for ytterligere rådgivning.
- 5: Sett inn boltene, heng opp skjuleren og fest boltene.
- 6: Legg på topplaten og fest den med de 4 vedlagte skruene.

- HUSK varmepumpeskjuleren må henges opp på veggen i foreskrevet høyde for å kunne gi maksimal lufttilførsel til ytterdelen.

Vedlikehold:

- Vask varmepumpeskjuleren min. 2 ganger i året med vann og såpe.
- Enkel demontering ved service.



SPILT DRAWING:

