



BRUGER MANUAL INSTRUCTION

19949 - 19956
LED-projektør
LED-projector

Brugermanual / instruction for:
Gripo LED-projektør/LED-projector
DVA A/S, Meterbuen 26, 2740 Skovlunde

LED-PROJEKTØR

VIGTIGT

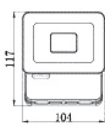
Læs manualen omhyggeligt igennem inden brug og gem manualen til fremtidig brug. DVAs manualer kan desuden downloades fra hjemmesiden.

ADVARSEL

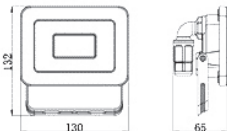
Sørg for, at strømmen er afbrudt, før enheden serviceres. Læs alle følgende instruktioner, før enheden installeres. Hvis der er tvivl om installationen af enheden, kontaktes en autoriseret elektriker.

DIMENSIONER

19949



19956



EL-SIKKERHED

1. Projektøren skal jordes, hvis muligt.
2. Sluk projektøren og lad den køle af, før den berøres.
3. I tilfælde af beskadigelse af glasset, skal dette straks udskiftes med hærdet glas.
4. Bemærk advarselmærket (etiketten) på projektøren.
5. Anbefalet monteringshøjde på 2,3-3m. (se fig.3)
6. Installation er vist i figur 4 nedenfor

BEMÆRK: Hvis netledningerne på nogen måde er beskadigede, kontaktes en kvalificeret elektriker. Sørg altid for, at netspændingen er korrekt. Udskift altid sikringen med en af samme mærke. Hvis projektørens kabel eller ledninger beskadiges, må de udelukkende udskiftes af fabrikanten eller dennes serviceagent eller en lignende kvalificeret person for at undgå en fare.

SPECIFIKATIONER

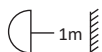
MODEL	SPÆNDING	EFFEKT	LUMEN	HÆRDET GLAS	NETTOVÆGT
19949	AC220-240V	10W	800LM	97.2x72.2x3.2mm	0.22kg
19956	AC220-240V	20W	1600LM	122.6x87.6x3.2mm	0.3kg
Note:	<ul style="list-style-type: none">• Elektrisk stødbeskyttelse klasse: I• IP-klassifikation: IP65• Nominel spænding: 220-240V ~ 50Hz• Anbefalet netledning: H05RN-F 3G1.0 mm²				

BRUGERVEJLEDNING

Kontroller, at projektøren er sikkert monteret. Sørg for, at kablet ikke sidder fast på skarpe genstande, og at netstikket er tilstrækkeligt beskyttet mod regn og fugt. Projektøren er nu klar til brug.



Udskift revnede eller ødelagte dele



Minimum friområde til projektør i brug: 1m.

FIG 2.

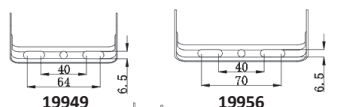


FIG 3.

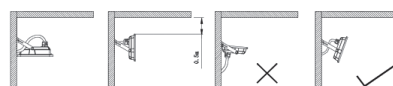
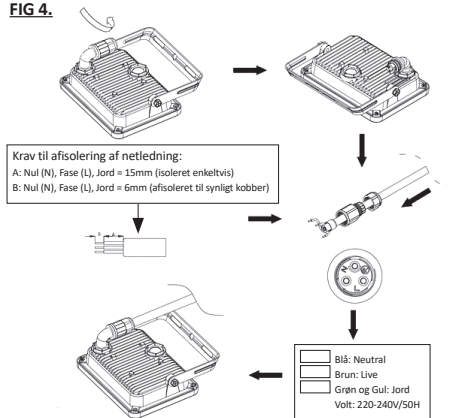


FIG 4.



SPECIFIKATIONER

Bemærk om bortskaffelse af dette produkt:

Elektrisk og elektronisk udstyr (EEE) indeholder materialer, komponenter og stoffer, der kan være farlige og skadelige for menneskers sundhed og for miljøet, når affaldet af elektrisk og elektronisk udstyr (WEEE) ikke bortskaffes korrekt. Produkter, der er mærket med nedenstående overkrydsede skraldespand, er elektrisk og elektronisk udstyr. Den krydsede skraldespand symboliserer, at affald af elektrisk og elektronisk udstyr ikke må bortskaffes sammen med usorteret husholdningsaffald, men skal indsamles særskilt.



Til dette formål har alle kommuner etableret indsamlingsordninger, hvor affald af elektrisk og elektronisk udstyr gratis kan afleveres af borgerne på genbrugsstationer eller andre indsamlingssteder eller hentes direkte fra husholdningerne. Nærmere information skal indhentes hos kommunens tekniske forvaltning. Brugere af elektrisk og elektronisk udstyr må ikke bortskaffe affald af elektrisk og elektronisk udstyr sammen med husholdningsaffald. Brugere skal benytte de kommunale indsamlingsordninger for at mindske den miljø-mæssige belastning i forbindelse med bortskaffelse af affald af elektrisk og elektronisk udstyr og øge mulighederne for genbrug, genanvendelse og nyttiggørelse af affald af elektrisk og elektronisk udstyr.



DECLARATION OF CONFORMITY

We, hereby declare that the following products described below, conforms to the technical safety rules which are applicable for the supply to the European Union market.

Designation:	GRIPO LED-projector 10 +20 W
Reference no.:	19949 & 19956

Above products is conformed to:

European Directive	European Standard No.
2014/35EU RoHS 2011/65/EU REACH	EN 60598-1:2015 + A1:2018 EN 60598-2-5:2015 EN 62493:2015

8. juni 2021

Ruben Jørgensen
HSEQ Responsible

Import EU:

DVA A/S Meterbuen 26, 2740 Skovlunde info@dva.dk +45 70 234 239 www.dva.dk



GRIPO er en serie af produkter indenfor el- og belysnings-artikler. GRIPO produkterne, er fremstillet med fokus på kvalitet, værdi for pengene og Ecologiske løsninger. Uanset om det er en arbejdslampe, en varmeblæser eller en kabeltromle. Producenterne af GRIPO produkterne er udvalgt med henblik på at sikre en høj kvalitet igennem hele programmet. Blue electric produkterne er udviklet i en Ecologisk retning for at sikre et bæredygtigt, miljøvenligt produkt.



GRIPO is a range of electrical products designed, tested and approved by DVA. GRIPO products, are manufactured with focus on quality, value for money and ECO solutions. Regardless of whether it is a floodlight, a fan heater or a cable reel. The manufacturers of GRIPO products, are selected to secure the high quality through out the program. The GRIPO products are developed in an Eco friendly direction, to secure a more sustainable and environmentally friendly product.

Flere produkter fra GRIPO



36588



36593



36579



36555

*Ved yderligere spørgsmål eller tvivl, kontakt forhandler eller importør for mere info:
For further questions or doubts contact dealer or distributor for more info:*

Importør:

DVA A/S | Meterbuen 26, 2740 Skovlunde | M: info@dva.dk | T: +45 70 234 239

LED PROJEKTOR

IMPORTANT

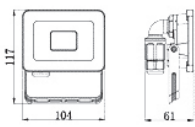
Please read the instructions carefully to ensure that the installation is done in the correct manner. This manual should be properly kept for future reference. Manuals of DVA products may also be downloaded from the website.

WARNING

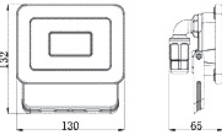
Ensure electricity is switched off before service. Please read through all following instructions before installing the unit. If any doubt about correct installation of the unit, please consult a qualified electrician.

DIMENSIONS

19949



19956



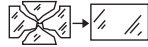
ELECTRICAL SAFETY

1. The projector must be earthed if possible.
2. Before touching the projector, please switch off the unit and allow it to cool.
3. In the case of damage to the safety shield, this must immediately be replaced with tempered glass.
4. Please note the warning mark (label) on the projector.
5. Recommended mounting height of 2.3-3m. (see fig.3)
6. Installation is shown in Figure 4 below

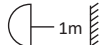
NOTE: If your mains wiring differs in any way, consult a qualified electrician. Always ensure that the mains supply voltage is correct. Always replace the fuse with one of an identical rating. If the external flexible cord of this projector is damaged, it must be replaced solely by the manufacturer or his service agent or a similar qualified person to avoid any hazard.

INSTRUCTIONS OF USE

Check that the projector is safely mounted. Ensure that the cable is not trapped by any sharp objects and that the mains plug connection is adequately protected against rain or moisture. Your projector is now ready for use.



Replace any cracked protective shields.



Minimum distance from projector in use: 1m.

FIG 2.

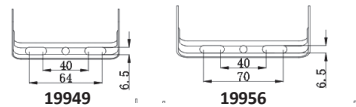


FIG 3.

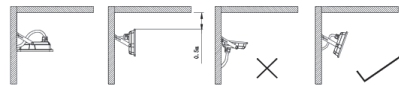
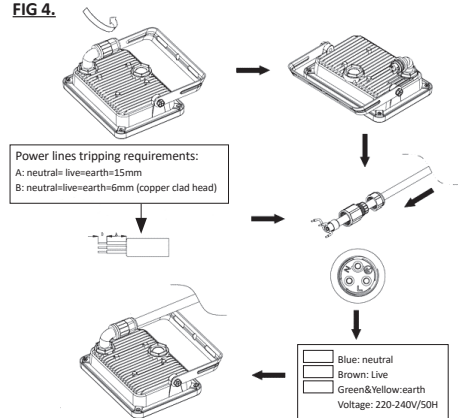


FIG 4.



SPECIFICATIONS

MODEL	VOLTAGE	POWER	LUMEN	TEMPERED GLASS	NET WEIGHT
19949	AC220-240V	10W	800LM	97.2x72.2x3.2mm	0.22kg
19956	AC220-240V	20W	1600LM	122.6x87.6x3.2mm	0.3kg
Note:	<ul style="list-style-type: none"> • Electric shock protection class: I • External light protection class: IP65 • Rated voltage: 220-240V~ 50Hz • Recommended power cord: H05RN-F3G1.0mm² 				

Correct disposal of this product:

This marking indicates that this product should not be disposed with other household wastes throughout the EU. To prevent possible harm to the environment or human health from uncontrolled waste disposal, recycle it responsibly to promote the sustainable reuse of material resources. To return your used device, please use the return and collection systems or contact the retailer where the product was purchased. They can take this product for environmental safe recycling.



CE

DECLARATION OF CONFORMITY

We, hereby declare that the following products described below, conforms to the technical safety rules which are applicable for the supply to the European Union market.

Designation:	GRIPO LED PROJECTOR 10+20 W
Reference no.:	19949 & 19956

Above products is conformed to:

European Directive	European Standard No.
2014/35EU RoHS 2011/65/EU REACH	EN 60598-1:2015 + A1:2018 EN 60598-2-5:2015 EN 62493:2015

8. juni 2021

Ruben Jørgensen
HSEQ Responsible

Import EU:

DVA A/S Meterbuen 26, 2740 Skovlunde info@dva.dk +45 70 234 239 www.dva.dk



GRIPO is a range of electrical products designed, tested and approved by DVA. GRIPO products, are manufactured with focus on quality, value for money and ECO solutions. Regardless of whether it is a floodlight, a fan heater or a cable reel. The manufacturers of GRIPO products, are selected to secure the high quality through out the program. The GRIPO products are developed in an Eco friendly direction, to secure a more sustainable and environmentally friendly product.



GRIPO er en serie af produkter indenfor el- og belysnings-artikler. GRIPO produkterne, er fremstillet med fokus på kvalitet, værdi for pengene og Ecologiske løsninger. Uanset om det er en arbejdslampe, en varmeblæser eller en kabeltromle. Producenterne af GRIPO produkterne er udvalgt med henblik på at sikre en høj kvalitet igennem hele programmet. Blue electric produkterne er udviklet i en Ecologisk retning for at sikre et bæredygtigt, miljøvenligt produkt.

More products from GRIPO



36588



36593



36579




36555

*Ved yderligere spørgsmål eller tvivl, kontakt forhandler eller importør for mere info:
For further questions or doubts contact dealer or distributor for more info:*

Importør:


DVA A/S | Meterbuen 26, 2740 Skovlunde | M: info@dva.dk | T: +45 70 234 239


 **ENERGY**

Gripo
19949

A
B
C
D
E
F
G

10
kWh/1000h


 2019/2015

 **ENERGY**

Gripo
19956

A
B
C
D
E
F
G

20
kWh/1000h

 2019/2015

